



REGIONE BASILICATA

## FASI DA ESEGUIRE ON-LINE

- a) Compilazione della “candidatura telematica” secondo il modello illustrato nel formulario.


Ogni eventuale richiesta di informazione sui contenuti del presente Avviso Pubblico potrà essere rivolta alla Dott.ssa DI LORENZO CAROLINA al recapito telefonico 0971 668864

Per le problematiche di natura tecnica il servizio di assistenza è attivo dal lunedì al venerdì (dalle ore 08:00 alle ore 14:00 e dalle ore 15:00 alle ore 18:00)

## Compilazione della “candidatura telematica”

**ATTENZIONE!!!** Per poter interagire correttamente con i contenuti del Portale, è necessario disabilitare preventivamente il blocco dei pop-up del proprio browser internet (l’attivazione del blocco dei pop-up, comporterà la impossibilità da parte del sistema di visualizzare le finestre per l’inserimento dei valori richiesti e/o per la visualizzazione di messaggi di errore).

Ad esempio in Internet Explorer 11:

1. Avvia Internet Explorer sulla barra delle applicazioni o sul desktop
2. Fai clic sul pulsante Strumenti  e clicca su Opzioni Internet
3. Nella scheda Privacy nella sezione Blocco popup deseleziona, se attiva, la casella di controllo Attiva Blocco popup e quindi tocca o fai clic su OK.

Per accedere a Centrale Bandi ed individuare il bando a cui si intende partecipare, bisogna collegarsi al seguente indirizzo web <http://www.regione.basilicata.it> e cliccare sulla voce di menu a sinistra “Avvisi e Bandi”.



The screenshot shows the homepage of the Regione Basilicata website. The header includes the logo and name of the region, along with navigation links for 'Il Presidente della Regione', 'Giunta', and 'Consiglio'. Below the header, there are navigation tabs for 'iBasilicata', 'CHI È', 'URP', 'SERVIZI ONLINE', 'PUBBLICITÀ LEGALE', 'PEC', 'WEBMAIL', and 'INTRANET'. A search bar is located on the right side of the header. The main content area is divided into three columns: 'REGIONE', 'NEWS', and 'PRIMO PIANO'. The 'REGIONE' column lists various services and departments, with 'Avvisi e bandi' highlighted by a red arrow. The 'NEWS' column displays a list of recent news items with dates and titles. The 'PRIMO PIANO' column features logos for the European Union and the Italian Ministry of the Interior, along with a banner for the 'Fondo Asilo, Migrazione e Integrazione'.

Si accede così nel Portale di Centrale Bandi dove è possibile ricercare l'avviso di interesse

Portale Istituzionale | Bandi Regione Basilicata | Bandi Altri Enti | Istanze on-line | P.E.C. | Firma Digitale

Ricerca rapida  
Cerca | Ricerca Avanzata

Accedi alle tue istanze  
Profilo Committente  
Centro di Competenza Regionale  
Informazioni

Numero avvisi on-line pubblicati: 218

Numero istanze inviate  
da Cittadini: 77438  
da Imprese: 43282  
da Enti: 16586  
15447

Numero utenti registrati  
Cittadini: 43686  
Imprese: 32715  
Enti: 9767  
1204

Utenti collegati: 0

Trovati 21 risultati

IN | SCADUTI | ALTRI | TUTTI

Tipo Bando	Titolo	Giorni alla Scadenza
Avviso pubblico	Avviso Pubblico Contributi Per Gare Disciplinari Realizzate Dagli Istituti Scolastici Statali Della Basilicata - Anni Scolastici 2016/2017 E 2017/2018	8
Avviso pubblico	Por Fse 2014-2020: Avviso Pubblico Per La Presentazione Di Proposte Per La Costituzione Di Un Istituto Tecnico Superiore (Its) Per L'area .....	11
Avviso pubblico	Avviso Intesa Regionale 2018 Sugli Spazi Finanziari Degli Enti Territoriali Della Regione Basilicata	15
Avviso pubblico	Procedure D'attivazione Dei Tirocini Extracurricolari Nell'ambito Del Programma Garanzia Giovani Regione Basilicata	15
Avviso pubblico	Manifestazione Di Interesse Per La Realizzazione E La Gestione Di Impianti Di Cogenerazione O Trigenerazione Alimentati A Biomasse	16
Avviso pubblico	Avviso Pubblico Efficienza Energetica Delle Imprese	18
Avviso pubblico	Avviso Pubblico Industria 4.0 - Impresa 4.0 Agevolazioni Per L'innovazione E Lo Sviluppo Di Tecnologie Abilitanti	30
Avviso pubblico	Avviso Pubblico Manifestazione Di Interesse Per L'installazione Di Apparetti Wi-Fi Nei Comuni E Nelle Aziende Sanitarie Ed Ospedaliere Regionali	31
Avviso pubblico	Avviso Pubblico Buoni Servizio Per L'accesso Ai Servizi Socioeducativi Della Prima Infanzia Anno Educativo 2017-2018	45
Avviso pubblico	Avviso Pubblico Per La Presentazione Di Proposte Progettuali Innovative Finalizzate Alla Creazione Di Percorsi Di Accompagnamento .....	45
Avviso pubblico	Avviso Pubblico "Go And Grow" (Valutazione Finale)	52
Avviso pubblico	Avviso Pubblico "Start And Go" (Valutazione Finale)	52
Avviso pubblico	Avviso Pubblico "Start And Grow" (Valutazione Finale)	52
Avviso pubblico	Avviso Pubblico Per La Presentazione Di Proposte Progettuali A Sostegno Della Domiciliarita' E Dell'autogoverno Per Persone Con Limitazioni ...	60

Cliccando sul bando specifico vengono visualizzate le informazioni di dettaglio.

IN DETTAGLIO | LINEE INTERVENTO | QUESITI

stampa | **Partecipa**

**AVVISO PUBBLICO PER LA PRESENTAZIONE DI PROPOSTE PROGETTUALI A SOSTEGNO DELLA DOMICILIARITA' E DELL'AUTOGOVERNO PER PERSONE CON LIMITAZIONI NELL'AUTONOMIA**

**GIORNI ALLA SCADENZA: 60**

Inizio presentazione istanze: 16/03/2018 00:00:00	Scadenza presentazione istanze: 15/05/2018 23:59:59
Destinatari: CITTADINI E IMPRESE	Numero istanze protocollate: 0
Dipartimento: POLITICHE DELLA PERSONA	Importo totale €: 1.000.000
Ufficio: UFFICIO TERZO SETTORE	Atto: D.G.R. n. 175 del: 26 febbraio 2018
	BUR: 12 del 16 marzo 2018

Note: -

#### AVVISO

- Si comunica che dal 19.04.2017 le modalità di accesso sono le seguenti:
- **SPID (Sistema Pubblico d'Identità Digitale):** utilizzare le credenziali SPID (di livello uguale o superiore al 2) per l'accesso. Per maggiori dettagli sul funzionamento e sul come richiedere le credenziali SPID consultare il seguente link: <http://www.spid.gov.it/>
  - **Regione Basilicata:**  
Solo per chi è già registrato ai servizi di Regione Basilicata  
Accedere mediante:  
a. Carta Nazionale dei Servizi;  
o  
b. Utilizzando Nome utente password e PIN;

Per partecipare all'avviso è necessario cliccare sul tasto "PARTECIPA" e selezionare la modalità di autenticazione.

## Autenticazione mediante SPID

Cliccare su “**Entra con SPID**” e selezionare il provider relativo al proprio account SPID.



**Regione Basilicata**

**spid**  
Sistema Pubblico di Identità Digitale

**Entra con SPID**

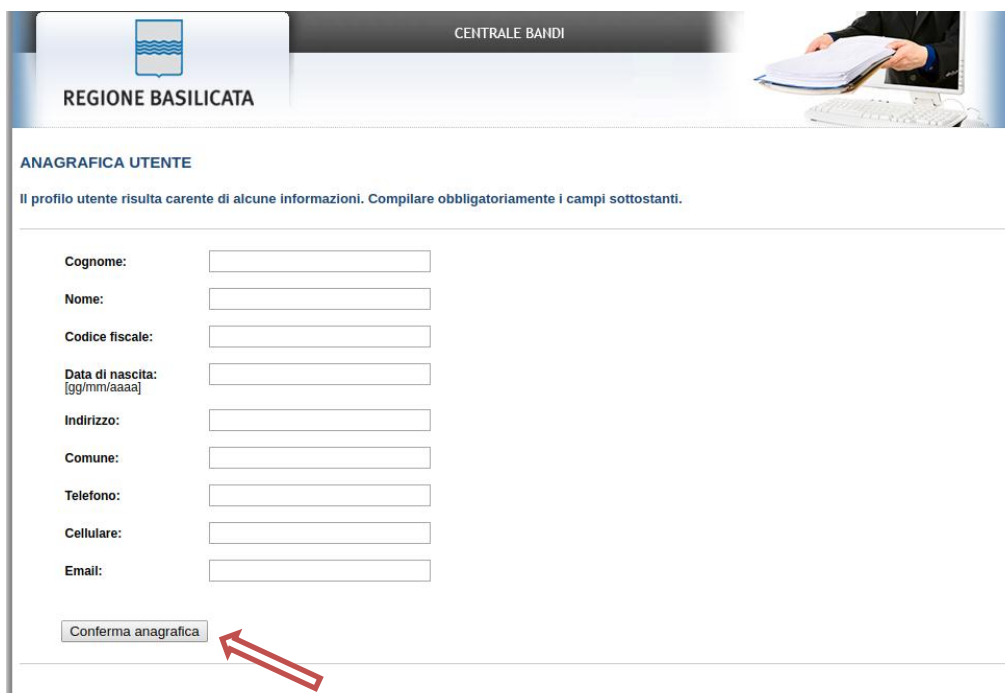
Accedi al servizio con autenticazione SPID. Potrai selezionare il provider da te scelto in fase di registrazione per accedere ai servizi. Ricorda che con SPID potrai accedere a tutti i servizi della PA nazionale.

**Regione Basilicata**

Accedi al servizio con autenticazione Regione Basilicata.

Eseguita la fase di autenticazione, solo nel caso in cui le informazioni del profilo utente risultano essere carenti, verrà mostrata la seguente schermata. Tale schermata è dinamica, pertanto saranno visualizzati solo i campi relativi alle informazioni mancanti. Avvalorare obbligatoriamente tutti i campi presenti e cliccare su “**Conferma Anagrafica**” per proseguire.

**NOTA:** i dati da inserire devono essere quelli relativi all’utente che effettua l’accesso alla piattaforma.



CENTRALE BANDI

REGIONE BASILICATA

**ANAGRAFICA UTENTE**

Il profilo utente risulta carente di alcune informazioni. Compilare obbligatoriamente i campi sottostanti.

Cognome:

Nome:

Codice fiscale:

Data di nascita:   
[gg/mm/aaaa]

Indirizzo:

Comune:

Telefono:

Cellulare:

Email:

Conferma anagrafica

- Accesso **CITTADINO**

Selezionare il profilo “Cittadino”



- Accesso **IMPRESA**

Selezionare il profilo “Impresa”



Selezionare "Si" affinché venga effettuata la ricerca dati impresa.

REGIONE BASILICATA

CENTRALE BANDI

**RICERCA DATI IMPRESA**

Consentire al sistema di invocare il servizio InfoCamere per rilevare i dati di impresa associati al suo profilo?

Si  No, Grazie

**Attenzione !** Per le imprese iscritte alla camera di commercio e` obbligatorio invocare il servizio InfoCamere.

**Attenzione !** Cliccare sul "si" una sola volta e attendere, il servizio InfoCamere richiede un intervallo di tempo tra i 15 e i 30 secondi.



Eseguita la fase di autenticazione, solo nel caso in cui le informazioni del profilo utente risultano essere carenti, verrà mostrata la seguente schermata. Tale schermata è dinamica, pertanto saranno visualizzati solo i campi relativi alle informazioni mancanti. Avvalorare obbligatoriamente tutti i campi presenti e cliccare su “Conferma Anagrafica” per proseguire.

**NOTA:** i dati da inserire devono essere quelli relativi all’utente che effettua l’accesso alla piattaforma.

The screenshot shows a web interface for the 'CENTRALE BANDI' system in the 'REGIONE BASILICATA'. The main heading is 'ANAGRAFICA UTENTE'. Below the heading, a message states: 'Il profilo utente risulta carente di alcune informazioni. Compilare obbligatoriamente i campi sottostanti.' The form consists of the following fields:

- Cognome:
- Nome:
- Codice fiscale:
- Data di nascita:  [gg/mm/aaaa]
- Indirizzo:
- Comune:
- Telefono:
- Cellulare:
- Email:

At the bottom of the form is a button labeled 'Conferma anagrafica', which is highlighted with a red arrow.



- Accesso **CITTADINO**

Selezionare il profilo “Cittadino”

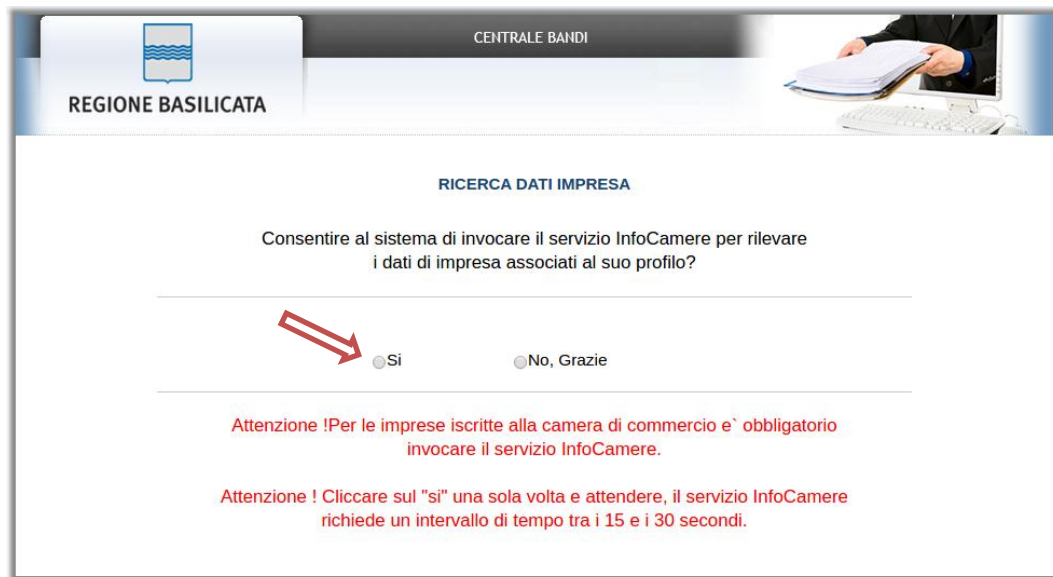


- Accesso **IMPRESA**

Selezionare il profilo “Impresa”



Selezionare “Si” affinché venga effettuata la ricerca dati impresa.



REGIONE BASILICATA

CENTRALE BANDI

**RICERCA DATI IMPRESA**

Consentire al sistema di invocare il servizio InfoCamere per rilevare i dati di impresa associati al suo profilo?

Si  No, Grazie

Attenzione ! Per le imprese iscritte alla camera di commercio e` obbligatorio invocare il servizio InfoCamere.

Attenzione ! Cliccare sul "si" una sola volta e attendere, il servizio InfoCamere richiede un intervallo di tempo tra i 15 e i 30 secondi.

Terminata la fase di autenticazione, viene visualizzata la schermata della pagina personale e Cliccando su “**Visualizza Dettaglio Avviso Selezionato**”



REGIONE BASILICATA

CENTRALE BANDI

Il Presidente della Regione | Giunta | Consiglio

**ceBas** REGIONE BASILICATA - CENTRALE BANDI [Cambia Profilo](#) | [Esci](#)

Bando  
Gestione Bandi  
Gestione Istanze  
Elenco quesiti inviati

- [Visualizza Dettaglio Avviso Selezionato](#)

Alternativamente, cliccando su “Gestione Bandi” si accede all’elenco dei bandi :



REGIONE BASILICATA

CENTRALE BANDI

Il Presidente della Regione | Giunta | Consiglio

**ceBas** REGIONE BASILICATA - CENTRALE BANDI

Bando  
Gestione Bandi  
Gestione Istanze  
Elenco quesiti inviati

Cliccando sulla lente della colonna dettaglio si accede al dettaglio del bando dove c’è anche il bottone “PARTECIPA”

CENTRALE BANDI

**REGIONE BASILICATA**

Il Presidente della Regione    Giunta    Consiglio

**Gestione Bandi** | Cambia Profilo | Esci

**Bando**  
Gestione Bandi  
Gestione Istanze  
Elenco quesiti inviati

**ceBas**

Stampa lista    Esporta

Pag. 1 / 2    <<    [1]    2    >>

Oggetto	Protocollo Bando	Data Scadenza	Dettaglio
AVVISO PUBBLICO "CATALOGO UNICO REGIONALE"			
PO FSE Basilicata 2014-2020 - Avviso Pubblico per la presentazione di proposte progettuali a sostegno della domiciliarità			
Fondo di Coesione Interna Annualità 2017			
AVVISO TIROCINI NUOVI			

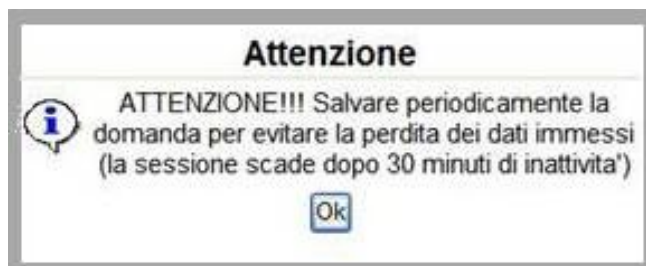
Visualizzato il dettaglio dell'avviso è presente il pulsante "PARTECIPA"

Gruppo	Intervento	Risorse assegnate	Partecipa (e inserisci PIN se richiesto)
Linea 1	Proposte progettuali a sostegno della domiciliarità		<b>PARTECIPA</b>

Cliccando sul bottone "PARTECIPA" in corrispondenza della linea di intervento, si procede alla compilazione dell'istanza telematica.

## AVVERTIMENTI !!

L'Utente viene avvisato, dalla seguente schermata, di salvare periodicamente, ciò al fine di evitare la perdita dei dati inseriti con il conseguente reinserimento:



Cliccando sul pulsante "Ok" si procede alla compilazione dell'istanza. Nel caso in cui l'utente intenda sospendere la compilazione, è possibile completarla successivamente accedendo nuovamente al portale bandi e cliccando sulla voce di menu "Gestione Istanze"



## MENU' FUNZIONALE

Nella parte superiore del modulo dell'istanza telematica, evidenziate da sottolineatura, sono accessibili le voci del menù: **Salva, Stampa, Help, Invio Istanza, Protocolla Istanza Firmata, Annulla Istanza**.



- 1) **Salva** : questa voce serve a salvare in maniera temporanea l'istanza in compilazione. Per evitare di perdere i dati immessi in caso di caduta imprevista della sessione, si consiglia di salvare periodicamente l'istanza.
- 2) **Stampa** : questa voce serve per stampare l'istanza compilata.
- 3) **Help** : serve per scaricare questo manuale.
- 4) **Invio Istanza** : questa voce ha il seguente sottomenu:



- 5) **Genera Istanza**: questa voce serve per salvare in maniera definitiva l'istanza, qualora tutte le verifiche effettuate dal sistema siano risultate positive. All'atto del salvataggio **l'istanza risulterà non più modificabile**.  
Il sistema visualizzerà l'istanza in formato pdf (*vedi la nota seguente*), e tramite i comandi File->Stampa e File->Salva di Acrobat Reader si può sia stampare che salvare sul proprio personal computer l'istanza telematica da firmare digitalmente con firma in corso di validità.
- 6) **Visualizza Istanza da firmare digitalmente** : questa voce serve per visualizzare e salvare sul proprio personal computer l'istanza telematica da firmare digitalmente con una firma in corso di validità.
- 7) **Allega Istanza Firmata** : questa voce serve per allegare l'istanza firmata digitalmente con firma in corso di validità.
- 8) **Documento firmato** : questa voce serve per scaricare il documento firmato digitalmente.
- 9) **Protocollo Istanza Firmata** : questa voce serve per inviare al protocollo della Regione Basilicata l'istanza firmata digitalmente, con questa funzione si chiude la procedura di presentazione della domanda.
- 10) **Annulla istanza**: questa voce serve per annullare un'istanza precedentemente inoltrata.



**Attenzione!!!!** Ai fini della visualizzazione, della stampa e del salvataggio dell'istanza telematica è necessario aver installato sul proprio personal computer il software **Adobe Acrobat Reader®**

Prima di procedere alla compilazione dell'istanza occorre accertarsi di aver installato tale software. In caso contrario è possibile scaricarlo dal seguente indirizzo: <http://get.adobe.com/it/reader/> e installarlo sul computer.

## COMPILAZIONE DOMANDA

Alcuni campi dell'istanza saranno già pre-compilati dal sistema. I campi non avvalorati devono essere compilati a cura dell'utente.

**Attenzione!!! La sua istanza risulta non ancora inoltrata**  
**Attenzione!!! Per completare la procedura bisogna necessariamente eseguire le fasi indicate in seguito:**

### ATTENZIONE !!!!

Per completare la presentazione della candidatura bisogna **necessariamente** eseguire le seguenti fasi:

- 1) **Compilare il modello**
- 2) **Cliccare su : "Invio Istanza" > "Genera Istanza"**
- 3) **Cliccare su : "Invio Istanza" > "Visualizza Istanza" salvare in locale il pdf dell'istanza e firmarlo digitalmente (Attenzione la firma deve essere in corso di validità)**
- 4) **Cliccare su : "Invio Istanza" > "Allega Istanza Firmata" e allegare il documento firmato in precedenza**
- 5) **Cliccare su : "Protocollo Istanza Firmata"**

Pratica N.   
  
**A Regione Basilicata**  
**Via Vincenzo Verrastro, 9**  
**85100 POTENZA**  
Basilicata 2014-2020 Avviso pubblico per la presentazione di proposte progettuali a sostegno della  
rità -

DGR. N  - del

Il/la sottoscritto/a   
nato/a a  (  )  
il  residente in  (  )  
indirizzo  n.   
Codice   
Fiscale

in qualità di legale rappresentante dell'ente:

Denominazione e ragione sociale:   
Codice Fiscale  P. IVA   
Sede legale : Comune  Prov. , CAP   
Indirizzo  n.   
Telefono  E-mail   
Casella di posta elettronica certificata (PEC)

e in qualità di soggetto capofila del Partenariato composto dai seguenti soggetti:

1.
2.

Campi inseriti  
nella scheda di  
registrazione  
del candidato

Campi da  
inserire  
manualmente

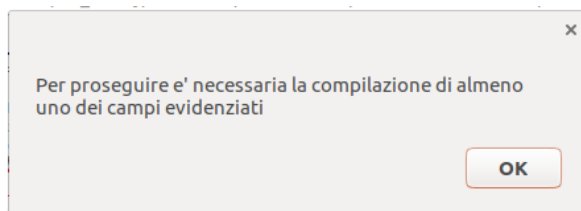
## GENERA ISTANZA

Terminata la compilazione dell'istanza telematica si può procedere alla generazione della stessa cliccando sulla voce di menu [Invio istanza > Genera Istanza](#)



All'atto della generazione dell'istanza il sistema telematico effettua delle verifiche sulla compilazione ed in assenza della compilazione/selezione di una voce obbligatoria non permetterà la generazione dell'istanza evidenziando i campi da compilare o selezionare.

Esempio:



### ATTENZIONE !!!!

Per completare la presentazione della candidatura bisogna **necessariamente** eseguire le seguenti fasi:

- 1) **Compilare il modello**
- 2) Cliccare su : "Invio Istanza" > "Genera Istanza"
- 3) Cliccare su : "Invio Istanza" > "Visualizza Istanza" salvare in locale il pdf dell'istanza e firmarlo digitalmente (Attenzione la firma deve essere in corso di validità)
- 4) Cliccare su : "Invio Istanza" > "Allega Istanza Firmata" e allegare il documento firmato in precedenza
- 5) Cliccare su : "Protocollo Istanza Firmata"

Pratica N.   
data

A Regione Basilicata  
Via Vincenzo Verrastro, 9  
85100 POTENZA

Oggetto: PO FSE Basilicata 2014-2020 Avviso pubblico per la presentazione di proposte progettuali a sostegno della  
domiciliarità –

DGR. N  - del

Il/la sottoscritto/a

nato/a a  (  )

il  residente in  (  )

indirizzo  n.

Codice   
Fiscale

in qualità di legale rappresentante dell'ente:

Denominazione e ragione sociale:

Codice Fiscale  P. IVA

Sede legale : Comune  Prov.  , CAP

Indirizzo  n.

Telefono  E-mail

Casella di posta elettronica certificata (PEC)

e in qualità di soggetto capofila del Partenariato composto dai seguenti soggetti:

1.
2.

Effettuata la generazione dell'istanza, viene creato un file in formato "pdf" comprendente la domanda compilata da salvare sul proprio personal computer.

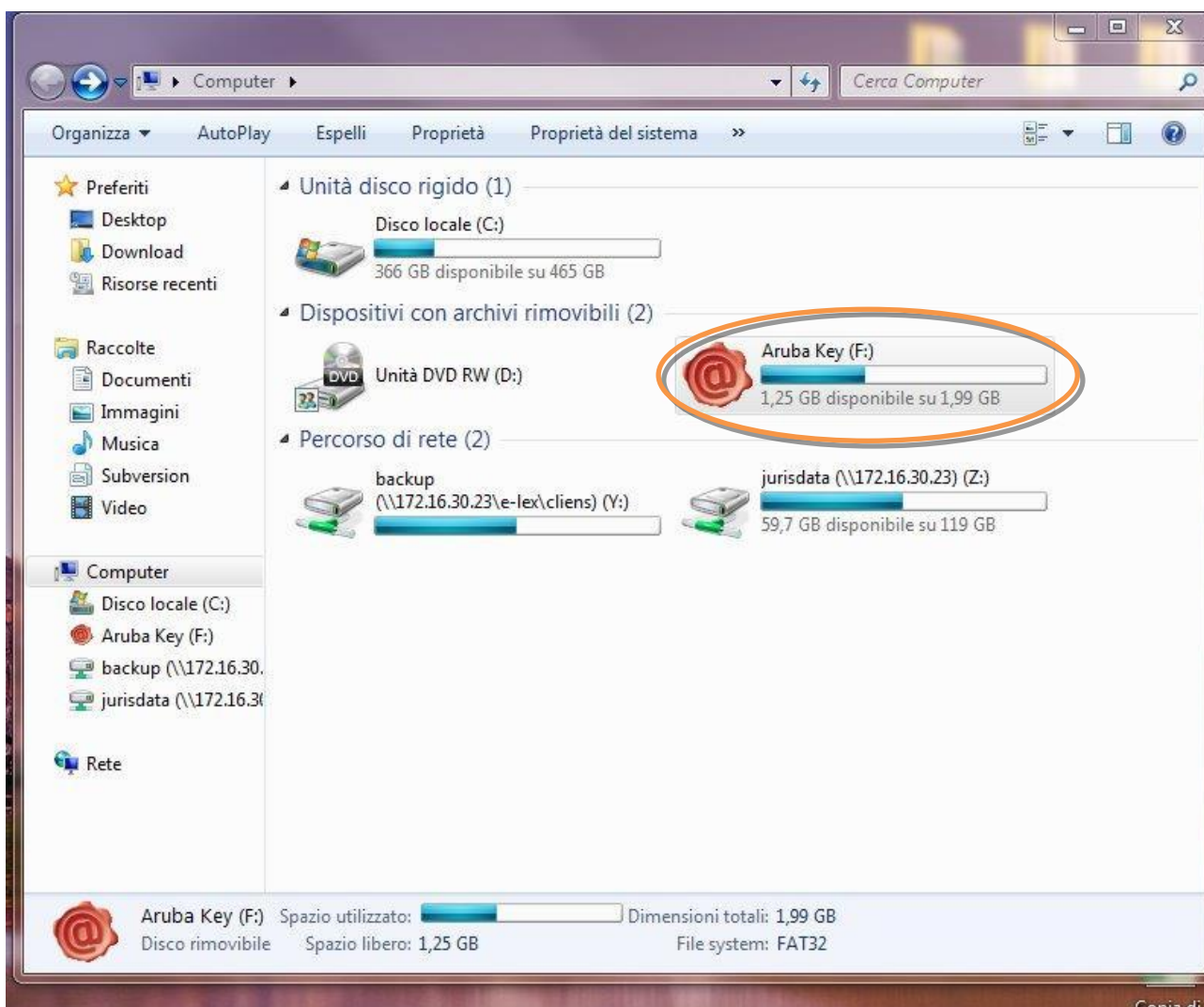


Dopo aver salvato il predetto file pdf (es. IST16000073.pdf) e/o utilizzato il link sopra indicato, è necessario firmare il documento, con firma digitale in corso di validità, al fine di poter completare la fase successiva.

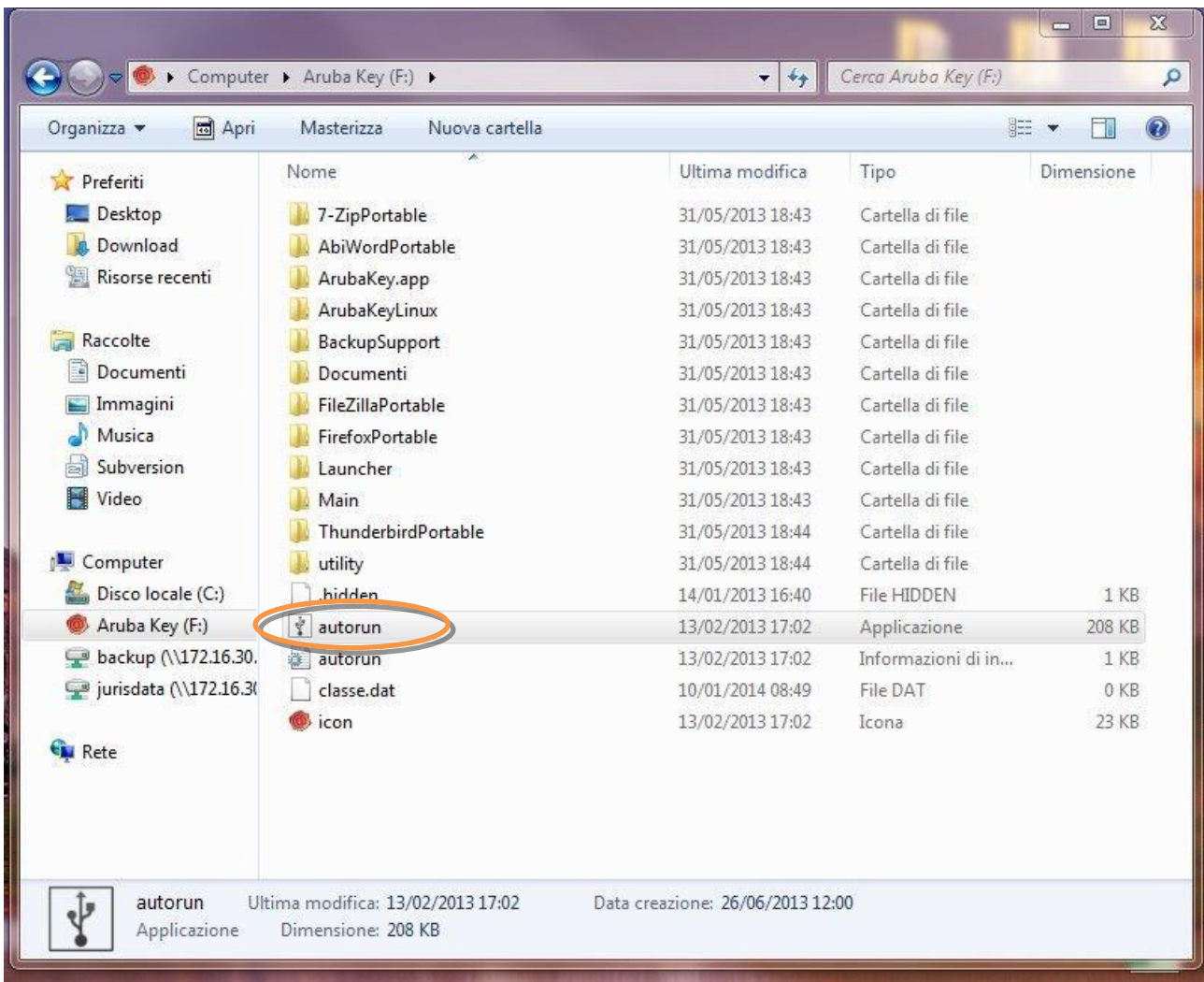


## COME FIRMARE DIGITALMENTE L' ISTANZA (FILE PDF)

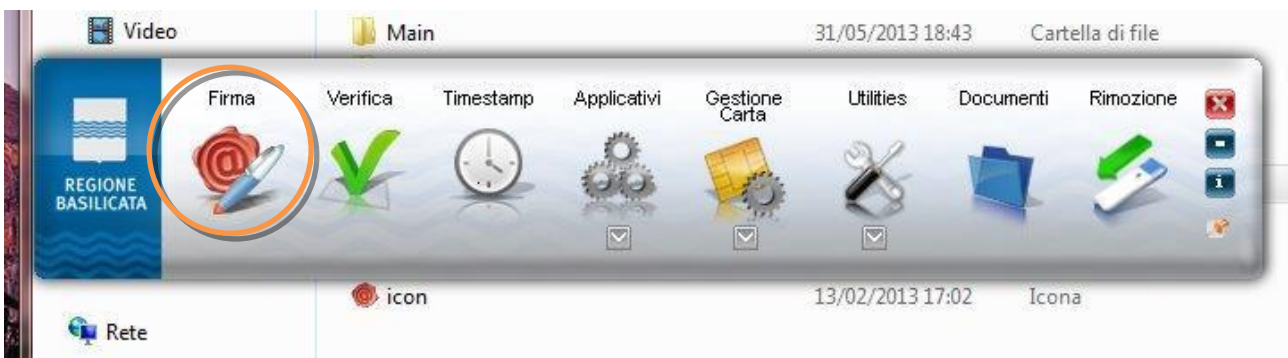
1. Inserire il token (Chiavetta usb) nella porta usb del computer



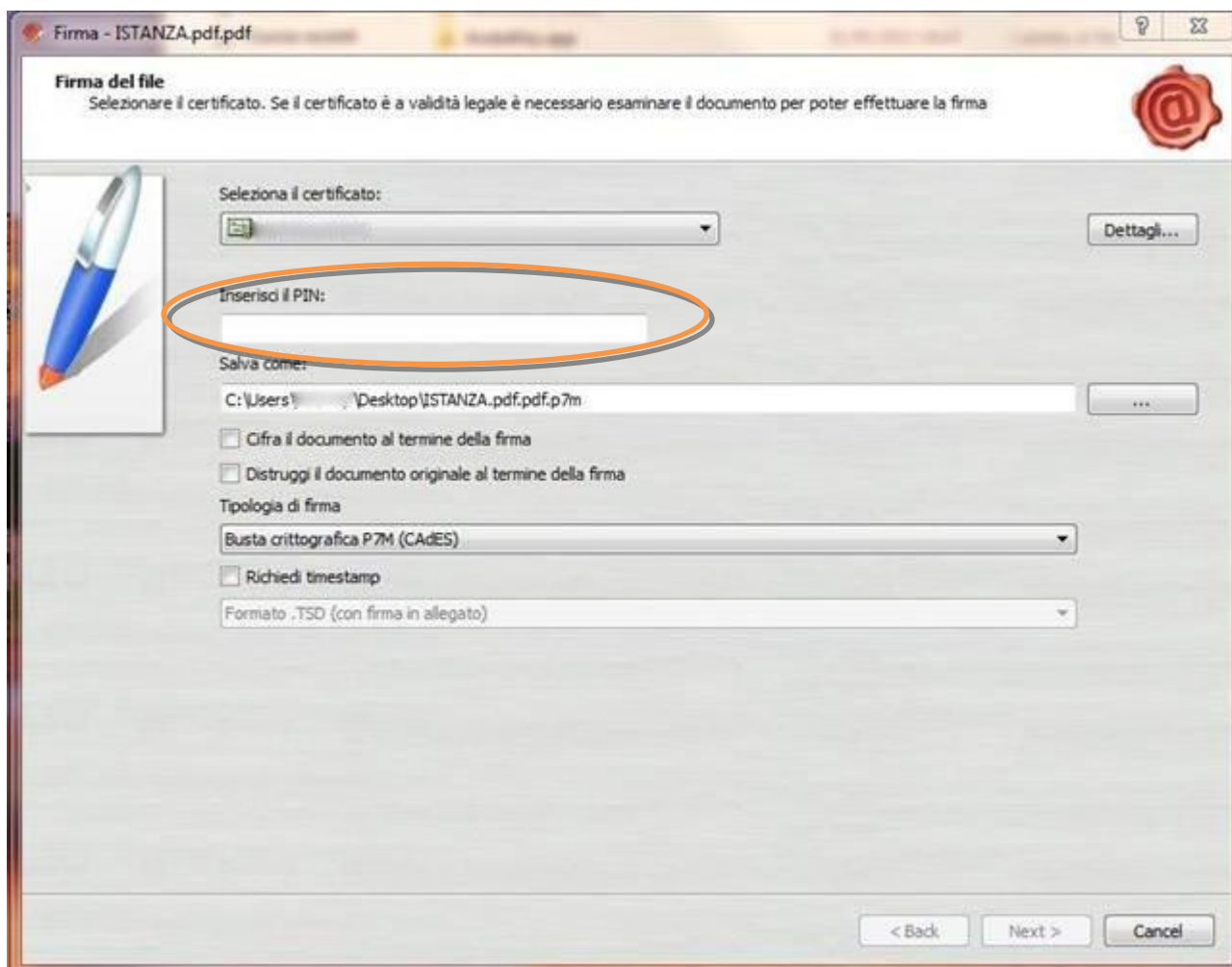
2. Cliccare (due volte) su “Aruba Key”.



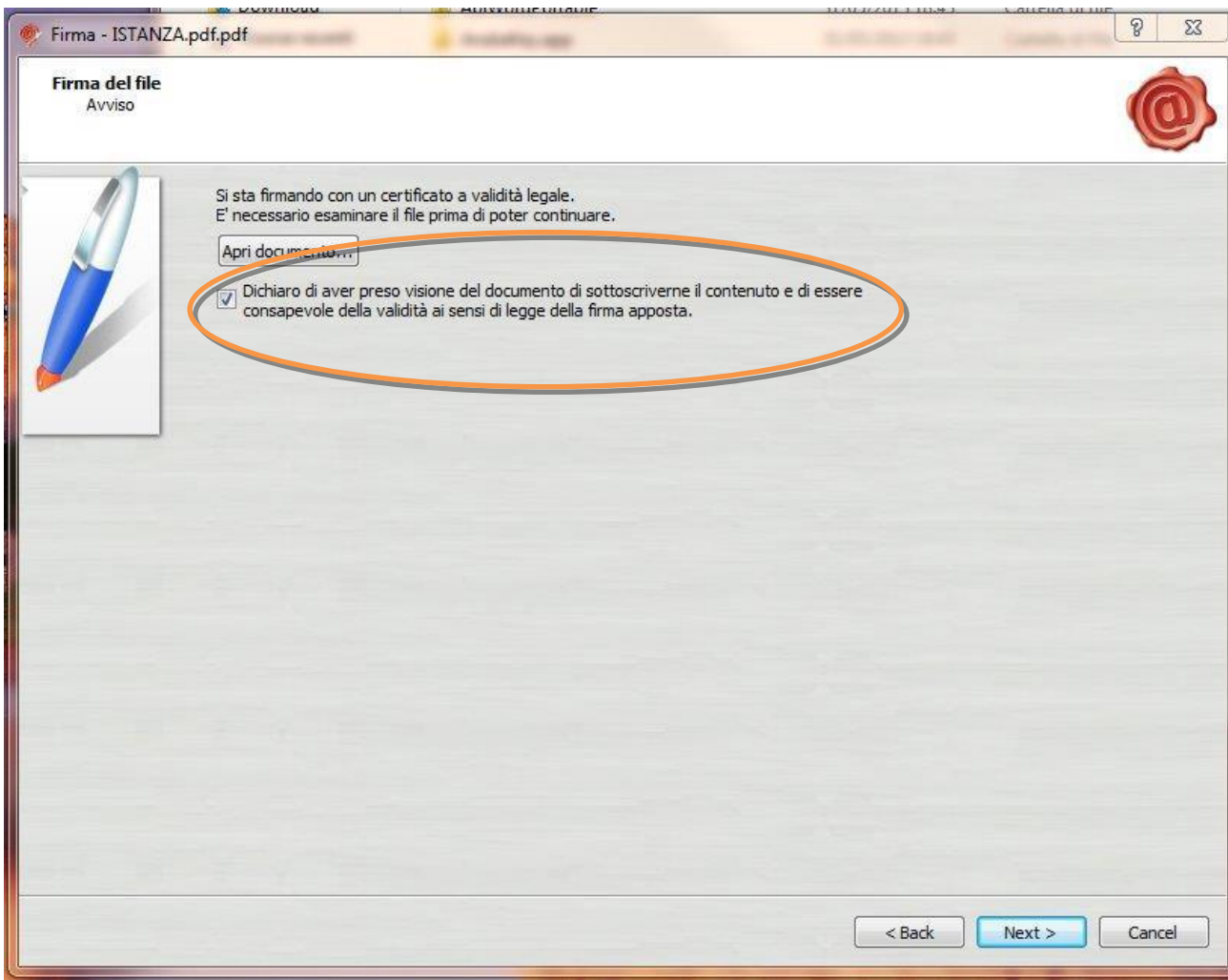
3. Cliccare (due volte) su “autorun”



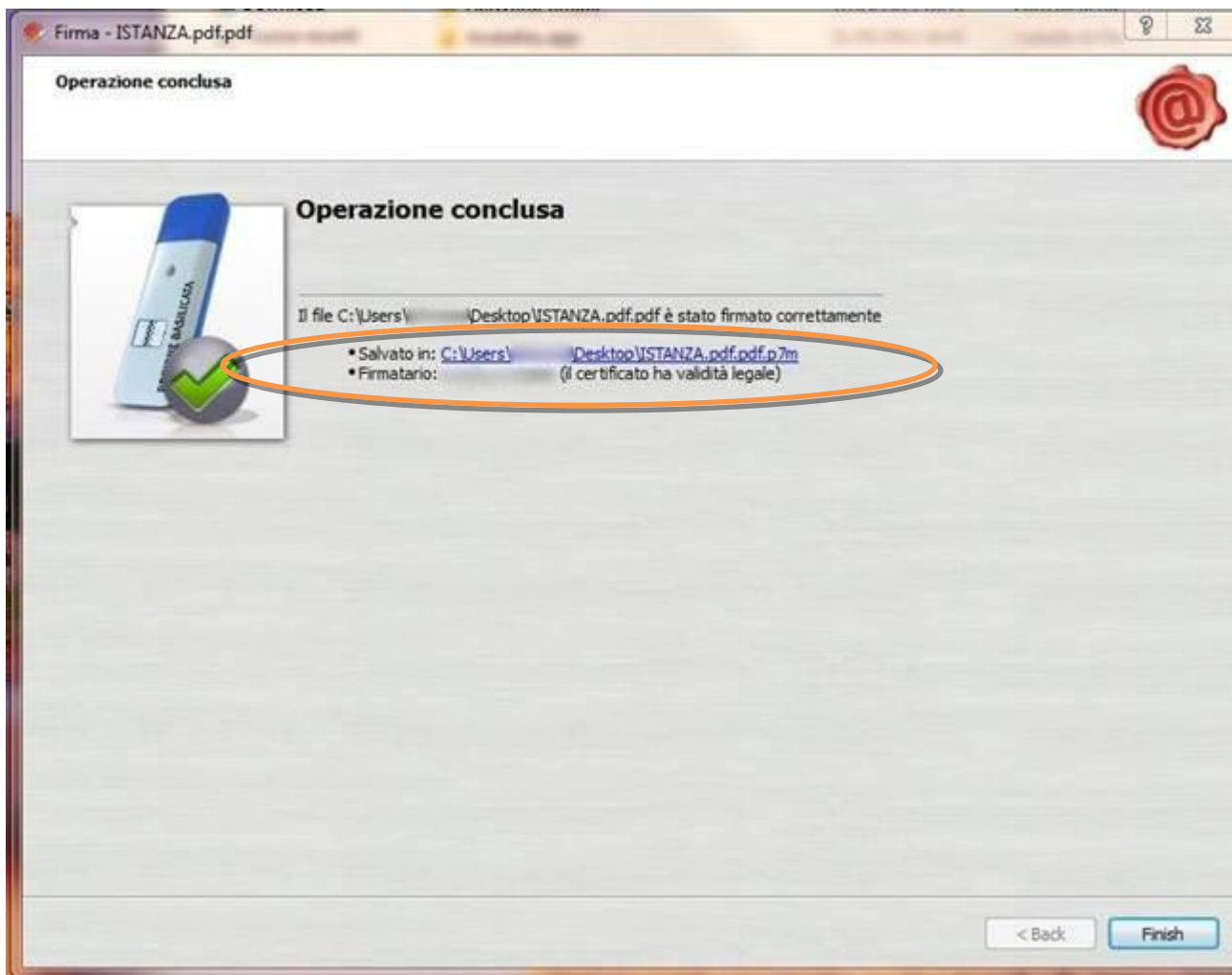
4. Cliccare su “Firma” e selezionare il file o trascinare il file su “Firma”.



5. Inserire il PIN e cliccare su "Next".



6. Selezionare “Dichiaro di aver preso visione .....” e cliccare su “Next”.



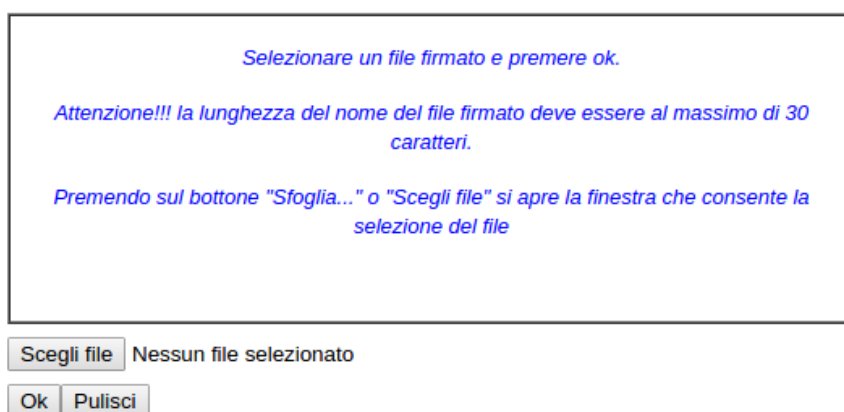
7. Cliccare su “Finish”. Il documento è firmato correttamente ed è stato salvato nella posizione indicata alla voce “Salvato in” sopra evidenziata.

Ultimata la procedura di firma del documento sul proprio computer, è necessario allegare il file pdf firmato all'istanza online.

Pertanto, ritornare alla procedura web su centrale bandi e cliccare su **“Allega Istanza Firmata”**



Compare la seguente schermata:



Cliccare su “Scegli file” come indicato, selezionare il file firmato digitalmente con **firma digitale in corso di validità**, e alla fine cliccare su “OK”.

Se il processo è stato seguito correttamente comparirà la seguente videata che informa l'utente del corretto caricamento dell'istanza.



Cliccare su “OK”.

**ATTENZIONE!!! SE NEI MESSAGGI VISUALIZZATI NON COMPARE IL BOTTONE “OK” LA MOTIVAZIONE È CHE NON SI È PROCEDUTO, PREVENTIVAMENTE, A DISABILITARE IL BLOCCO DEI POP-UP.**

**SI RIBADISCE CHE È NECESSARIO DISABILITARE PREVENTIVAMENTE IL BLOCCO DEI POP-UP DEL PROPRIO BROWSER INTERNET (L'ATTIVAZIONE DEL BLOCCO DEI POP-UP, COMPORTERÀ L'IMPOSSIBILITÀ DA PARTE DEL SISTEMA DI VISUALIZZARE LE FINESTRE PER L'INSERIMENTO DEI VALORI RICHIESTI E/O PER LA VISUALIZZAZIONE DI MESSAGGI DI ERRORE).**



Effettuato il caricamento del file firmato, è possibile visionare e/o salvare il file sul proprio personal computer cliccando sulla voce di menu **Documento firmato**.



Dopo aver caricato il file firmato digitalmente, è necessario eseguire l'ultima fase al fine di confermare ed inoltrare la candidatura cliccando sulla voce di menu **Protocollo Istanza Firmata**.

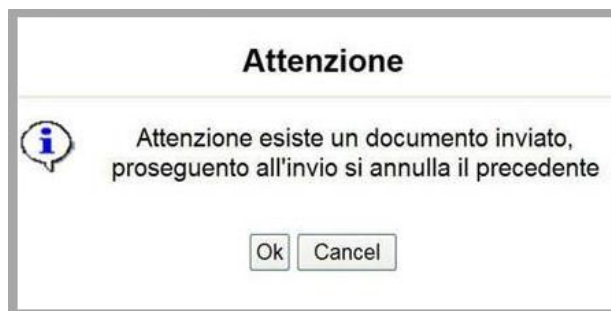


Eseguita l'ultima fase, il sistema invierà al protocollo della Regione Basilicata l'istanza e otterrà il relativo numero. L'istanza protocollata è consultabile cliccando su "Gestione istanze", nelle colonne "Protocollo Generale" e "Data Protocollo Generale".

**NOTA:** l'assegnazione del numero di protocollo potrebbe non essere istantanea.

## ANNULLAMENTO ISTANZA

**Attenzione!!!** Una volta generata la domanda non è più modificabile. In caso di errore nella compilazione dell'istanza è possibile sostituirla con una nuova. All'atto della generazione della nuova istanza la precedente verrà automaticamente annullata.



Tipo Intervento	Protocollo	Data Invio	Stato
<a href="#">Proposte progettuali a sostegno della domiciliarita'</a>			Inviato
<a href="#">Proposte progettuali a sostegno della domiciliarita'</a>			Annullato

Dopo aver inoltrato l'istanza, è possibile annullarla cliccando sulla voce di menu **[Annulla istanza](#)**

Salva   Stampa   [Help](#)   [Invio Istanza](#) ▼   [Protocolla Istanza Firmata](#)   [Annulla Istanza](#)

Viene mostrata la seguente videata all'interno della quale bisognerà specificare il numero di pratica (IST16000073) e cliccare sul bottone "Annulla istanza" per confermare l'annullamento della stessa.

**ATTENZIONE!** il numero di pratica, va inserito per intero (Es. IST16000073)

**ATTENZIONE!!!** PROSEGUENDO L'ISTANZA SARA' DEFINITIVAMENTE ANNULLATA.

**L'ANNULLAMENTO E' IRREVERSIBILE!!!**

PER PROSEGUIRE INSERIRE NUMERO DI PRATICA (IST.)

E CLICCARE SU "Annulla Istanza"