



REGIONE BASILICATA

FASI DA ESEGUIRE ON-LINE

- a) Compilazione della “candidatura telematica” secondo il modello illustrato nel formulario.


Per qualsiasi informazione in merito al presente Avviso Pubblico le persone interessate potranno contattare la referente Dr.ssa MARTINO ANNA MARIA al seguente numero 0971/666131

Per le problematiche di natura tecnica il servizio di assistenza è attivo dal lunedì al venerdì (dalle ore 08:00 alle ore 14:00 e dalle ore 15:00 alle ore 18:00):
centralebandi@assistenza.regione.basilicata.it

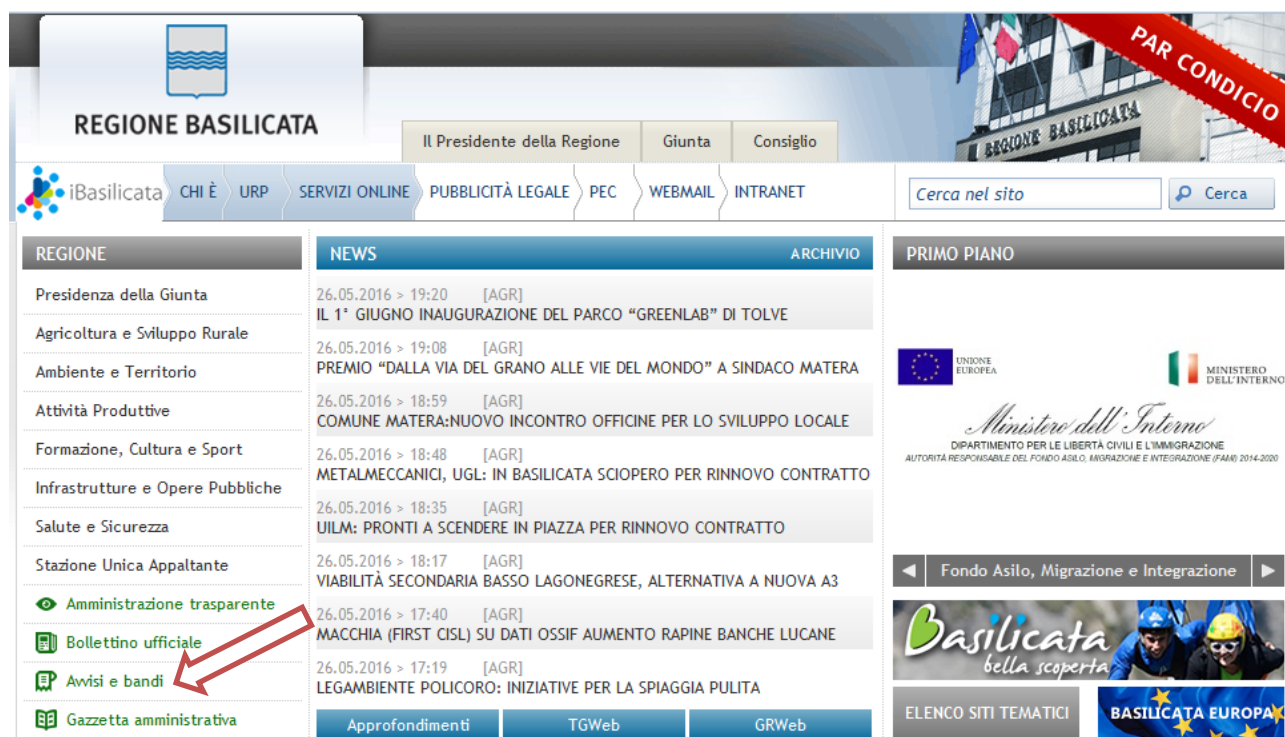
Compilazione della “candidatura telematica”

ATTENZIONE!!! Per poter interagire correttamente con i contenuti del Portale, è necessario disabilitare preventivamente il blocco dei pop-up del proprio browser internet (l'attivazione del blocco dei pop-up, comporterà la impossibilità da parte del sistema di visualizzare le finestre per l'inserimento dei valori richiesti e/o per la visualizzazione di messaggi di errore).

Ad esempio in Internet Explorer 11:

1. Avvia Internet Explorer sulla barra delle applicazioni o sul desktop
2. Fai clic sul pulsante Strumenti  e clicca su Opzioni Internet
3. Nella scheda Privacy nella sezione Blocco popup deseleziona, se attiva, la casella di controllo Attiva Blocco popup e quindi tocca o fai clic su OK.

Per accedere a Centrale Bandi ed individuare il bando a cui si intende partecipare, bisogna collegarsi al seguente indirizzo web <http://www.regione.basilicata.it> e cliccare sulla voce di menu a sinistra “Avvisi e Bandi”.



The screenshot shows the official website of the Regione Basilicata. The header includes the regional logo and name, along with navigation links for the President, Council, and Board. A search bar is located in the top right. The main navigation menu includes 'iBasilicata', 'CHI È', 'URP', 'SERVIZI ONLINE', 'PUBBLICITÀ LEGALE', 'PEC', 'WEBMAIL', and 'INTRANET'. A sidebar on the left lists various regional services, with 'Avvisi e bandi' highlighted by a red arrow. The central content area displays a news feed with several articles dated 26.05.2016. On the right, there is a 'PRIMO PIANO' section featuring logos for the European Union and the Italian Ministry of the Interior, along with a banner for the 'Fondo Asilo, Migrazione e Integrazione'.

Si accede così nel Portale di Centrale Bandi dove è possibile ricercare l'avviso di interesse

CeBas
Avvisi e Bandi Pubblici della Regione Basilicata

Portale Istituzionale | Bandi Regione Basilicata | Bandi Altri Enti | Istanze on-line | P.E.C. | Firma Digitale

Trovati 21 risultati

IN	SCADUTI	ALTRI	TUTTI
Avviso pubblico	Po Festr 2014-2020 - Asse II - Azione 2c.2.2.2 - Operazione "Evoluzione Della Piattaforma Regionale Dei Pagamenti Pagopa E Displegamento Dei ...	1	
Avviso pubblico	Avviso Pubblico Ricettiva 'Di Qualita'	5	
Servizi	Procedura Aperta Per L'affidamento In Outsourcing Della Gestione Dei Servizi Logistici Integrati Di Beni Sanitari E Non E Del Confezionamento Dei Farmaci In Dose Unitaria In Fabbisogno Alle Aziende Del Servizio Sanitario Della Regione Basilicata	7	
Avviso pubblico	Avviso Pubblico Liberi Professionisti "Start And Grow" (3 Valutazione Intermedia)	8	
Avviso pubblico	Avviso Pubblico "Start And Go" (3 Valutazione Intermedia)	8	
Avviso pubblico	Avviso Pubblico "Go And Grow" (3 Valutazione Intermedia)	8	
Avviso pubblico	Avviamento A Selezione Presso L'Azienda Sanitaria Locale Di Potenza Per L'Assunzione A Tempo Pieno E Indeterminato Di N.1 Unità Lavorativa	11	
Avviso pubblico	Avviso Pubblico Efficienza Energetica Delle Imprese	12	
Avviso pubblico	?Azioni A Sostegno Degli Alunni Disabili Anno Scolastico 2017/2018	14	
Avviso pubblico	Avviso Pubblico Promozione Di Misure Di Politica Attiva Presso Gli Uffici Giudiziari Della Regione Basilicata	14	
Avviso pubblico	Avviamento A Selezione Categoria Art.1 L.N.68/1999, N.1 Posto, ?Coadiutore Amministrativo?, Ministero Dell'Economia E Delle Finanze.	15	
Avviso pubblico	L.R. 19.01.2005 N. 2 E S.M.I. - D.G.R. N. 131 E 132 Del 24.02.2017- Misure Di Incentivazione Per Lo Svuotamento Del Bacino Lsu Regionale	24	
Avviso pubblico	Sostegno Al Miglioramento Genetico Del Patrimonio Zootecnico Lucano - Anno 2017	24	
Avviso pubblico	Procedure D'attivazione Dei Tirocini Extracurricolari Nell'ambito Del Programma Garanzia Giovani Regione Basilicata	28	

Cliccando sul bando specifico vengono visualizzate le informazioni di dettaglio.

IN DETTAGLIO | LINEE INTERVENTO | QUESITI

stampa | **Partecipa**

Procedure d'attivazione dei Tirocini extracurricolari nell'ambito del Programma Garanzia Giovani Regione Basilicata

GIORNI ALLA SCADENZA: 28

Inizio presentazione istanze: 08/12/2017 00:00:00 | Scadenza presentazione istanze: 04/01/2018 23:59:59

Destinatari: IMPRESA | Numero istanze protocollate: 0

Dipartimento: POLITICHE DI SVILUPPO, LAVORO, FORMAZIONE E RICERCA | Importo totale €: -

Ufficio: UFFICIO POLITICHE DEL LAVORO | Atto: D. D. n. 15AG.2017/D.01991 del 24/11/2017 del: 24 novembre 2017

BUR: 49 del 7 dicembre 2017

Note: -

- AVVISO**
- Si comunica che dal 19.04.2017 le modalità di accesso sono le seguenti:
- **SPID (Sistema Pubblico d'Identità Digitale):** utilizzare le credenziali SPID (di livello uguale o superiore al 2) per l'accesso. Per maggiori dettagli sul funzionamento e sul come richiedere le credenziali SPID consultare il seguente link: <http://www.spid.gov.it/>
 - **Regione Basilicata:**
Solo per chi è già registrato ai servizi di Regione Basilicata
Accedere mediante:
a. Carta Nazionale dei Servizi;
o
b. Utilizzando Nome utente password e PIN;

Per partecipare all'avviso è necessario cliccare sul tasto "PARTECIPA" e selezionare la modalità di autenticazione.

Autenticazione mediante SPID

Cliccare su “**Entra con SPID**” e selezionare il provider relativo al proprio account SPID.

The diagram illustrates two authentication options. On the left, a blue circle with the SPID logo (Sistema Pubblico di Identità Digitale) is connected by a red arrow to a blue button labeled "Entra con SPID". Below this button, text explains that users can access services with SPID authentication and select their provider during registration. On the right, a grey button labeled "Regione Basilicata" is shown, with text explaining that users can access services with Regione Basilicata authentication.

Eseguita la fase di autenticazione, solo nel caso in cui le informazioni del profilo utente risultano essere carenti, verrà mostrata la seguente schermata. Tale schermata è dinamica, pertanto saranno visualizzati solo i campi relativi alle informazioni mancanti. Avvalorare obbligatoriamente tutti i campi presenti e cliccare su “Conferma Anagrafica” per proseguire.

NOTA: i dati da inserire devono essere quelli relativi all’utente che effettua l’accesso alla piattaforma.

The screenshot shows the 'ANAGRAFICA UTENTE' form in the 'CENTRALE BANDI' system. The form is titled 'REGIONE BASILICATA' and contains a message: 'Il profilo utente risulta carente di alcune informazioni. Compilare obbligatoriamente i campi sottostanti.' The form fields are: Cognome, Nome, Codice fiscale, Data di nascita (format: gg/mm/aaaa), Indirizzo, Comune, Telefono, Cellulare, and Email. A red arrow points to the 'Conferma anagrafica' button at the bottom of the form.

- **Accesso Impresa**

Selezionare il profilo “Impresa”

REGIONE BASILICATA

CENTRALE BANDI

SCELTA DEL PROFILO CHE SI VUOLE UTILIZZARE

Cittadino

Impresa

Ente

Selezionare “Si” affinché venga effettuata la ricerca dati impresa.

REGIONE BASILICATA

CENTRALE BANDI

RICERCA DATI IMPRESA

Consentire al sistema di invocare il servizio InfoCamere per rilevare i dati di impresa associati al suo profilo?

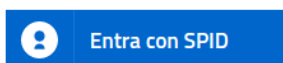
Si No, Grazie

Attenzione !Per le imprese iscritte alla camera di commercio e` obbligatorio invocare il servizio InfoCamere.

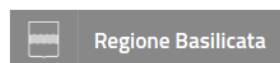
Attenzione ! Cliccare sul "si" una sola volta e attendere, il servizio InfoCamere richiede un intervallo di tempo tra i 15 e i 30 secondi.

Autenticazione mediante credenziali rilasciate da Regione Basilicata

Cliccare su “Regione Basilicata”



Accedi al servizio con autenticazione SPID. Potrai selezionare il provider da te scelto in fase di registrazione per accedere ai servizi. Ricorda che con SPID potrai accedere a tutti i servizi della PA nazionale.



Accedi al servizio con autenticazione Regione Basilicata.

Mediante la seguente schermata, sarà possibile accedere con la Carta Nazionale dei Servizi (SmartCard/USBToken) cliccando sul bottone “Accedi” posto in alto. Alternativamente è possibile accedere mediante Username, Password e PIN (tale modalità è utilizzabile solo se si è già in possesso delle credenziali rilasciate da Regione Basilicata in quanto dal 19 Aprile 2017 non è più possibile effettuare nessuna registrazione).



La tua identità digitale per accedere a tutti i servizi



IMS: il sistema specializzato nell'autenticazione univoca ai servizi della Regione Basilicata, anche da Smartphone e Tablet.

Hai smarrito le tue credenziali?

Accedi con Carta Nazionale dei Servizi (SmartCard/USBToken)



Accedi con Username e Password

Nome utente

Password

PIN



Eseguita la fase di autenticazione, solo nel caso in cui le informazioni del profilo utente risultano essere carenti, verrà mostrata la seguente schermata. Tale schermata è dinamica, pertanto saranno visualizzati solo i campi relativi alle informazioni mancanti. Avvalorare obbligatoriamente tutti i campi presenti e cliccare su “Conferma Anagrafica” per proseguire.

NOTA: i dati da inserire devono essere quelli relativi all’utente che effettua l’accesso alla piattaforma.

REGIONE BASILICATA

CENTRALE BANDI

ANAGRAFICA UTENTE

Il profilo utente risulta carente di alcune informazioni. Compilare obbligatoriamente i campi sottostanti.

Cognome:

Nome:

Codice fiscale:

Data di nascita:
[gg/mm/aaaa]

Indirizzo:

Comune:

Telefono:

Cellulare:

Email:

- **Accesso come Impresa**

Selezionare “Si” affinché venga effettuata la ricerca dati impresa.

REGIONE BASILICATA

CENTRALE BANDI

RICERCA DATI IMPRESA

Consentire al sistema di invocare il servizio InfoCamere per rilevare i dati di impresa associati al suo profilo?

Si No, Grazie

Attenzione ! Per le imprese iscritte alla camera di commercio e` obbligatorio invocare il servizio InfoCamere.

Attenzione ! Cliccare sul "si" una sola volta e attendere, il servizio InfoCamere richiede un intervallo di tempo tra i 15 e i 30 secondi.

Nella schermata successiva, selezionare il profilo “Impresa” per proseguire.

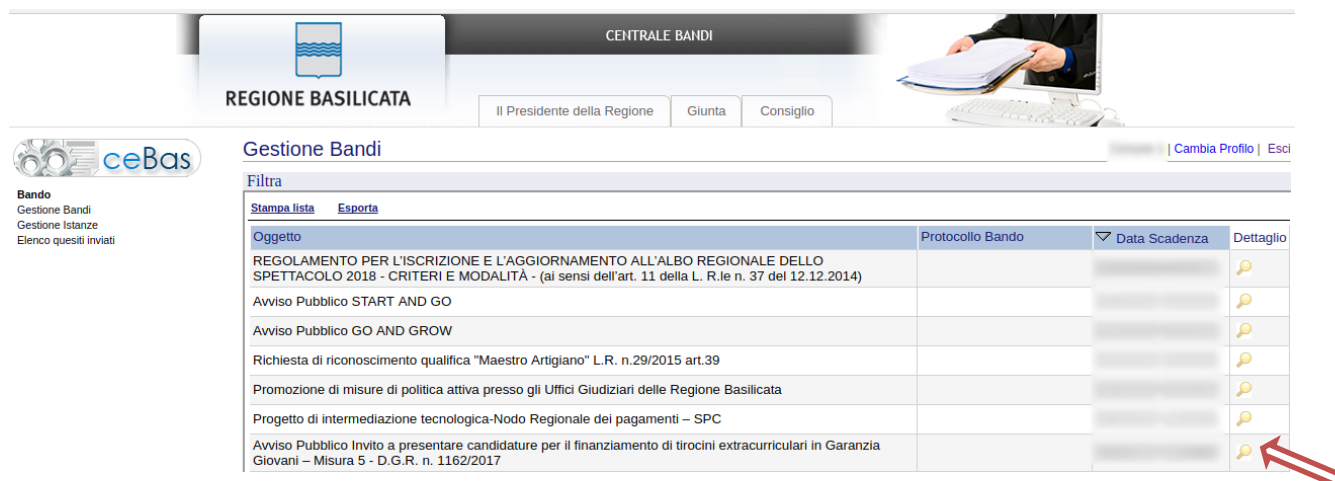


Terminata la fase di autenticazione, viene visualizzata la schermata della pagina personale e cliccare su “**Visualizza Dettaglio Avviso Selezionato**”

Alternativamente, cliccando su “Gestione bandi” si accede all’elenco dei bandi :



Cliccando sulla lente della colonna dettaglio, si accede al dettaglio del bando.



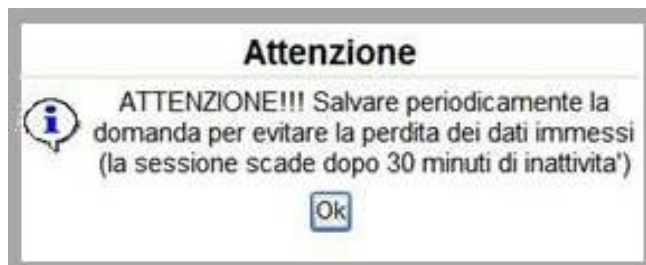
Visualizzato il dettaglio dell'avviso è presente il pulsante "PARTECIPA".

Gruppo	Intervento	Risorse assegnate	Partecipa (e inserisci PIN se richiesto)
LINEA 1	TIROCINI EXTRACURRICULARI IN GARANZIA GIOVANI		<input type="button" value="PARTECIPA"/> 

Cliccando sul bottone "PARTECIPA" in corrispondenza della linea d'intervento di interesse, si procede alla compilazione dell'istanza telematica.

AVVERTIMENTI !!

L'Utente viene avvisato, dalla seguente schermata, di salvare periodicamente, ciò al fine di evitare la perdita dei dati inseriti con il conseguente reinserimento:



Cliccando sul pulsante "Ok" si procede alla compilazione dell'istanza.

Nel caso in cui l'utente intenda sospendere la compilazione, è possibile completarla successivamente accedendo nuovamente al portale bandi:

1. Collegarsi al sito di Regione Basilicata;
2. Cliccare su "Avvisi e Bandi" dal menu di sinistra;
3. Cliccare su "Accedi alle tue istanze";
4. Autenticarsi mediante l'inserimento delle credenziali;
5. Selezionare il profilo con cui si intende accedere (nel caso specifico del bando selezionare Impresa);

A questo punto verrà visualizzata la pagina personale e cliccando sulla voce di menu "Gestione istanze" vengono visualizzate tutte le istanze dell'utente autenticato relative al profilo selezionato (Cittadino, Impresa, Ecc...) in fase di autenticazione.



Identificare l'istanza che si intende completare, selezionarla cliccando sul testo riportato all'interno della colonna "Tipo Intervento" e procedere con la compilazione.

MENU' FUNZIONALE

Nella parte superiore del modulo dell'istanza telematica, evidenziate da sottolineatura, sono accessibili le voci del menù: **Salva, Stampa, Help, Invio Istanza, Protocolla Istanza Firmata, Annulla Istanza**.



- 1) **Salva** : questa voce serve a salvare in maniera temporanea l'istanza in compilazione. Per evitare di perdere i dati immessi in caso di caduta imprevista della sessione, si consiglia di salvare periodicamente l'istanza.
- 2) **Stampa** : questa voce serve per stampare l'istanza compilata.
- 3) **Help** : serve per scaricare questo manuale.
- 4) **Invio Istanza** : questa voce ha il seguente sottomenu:



- 5) **Genera Istanza**: questa voce serve per salvare in maniera definitiva l'istanza, qualora tutte le verifiche effettuate dal sistema siano risultate positive. All'atto del salvataggio **l'istanza risulterà non più modificabile**.
Il sistema visualizzerà l'istanza in formato pdf (*vedi la nota seguente*), e tramite i comandi File->Stampa e File->Salva di Acrobat Reader si può sia stampare che salvare sul proprio personal computer l'istanza telematica da firmare digitalmente con firma in corso di validità.
- 6) **Visualizza Istanza da firmare digitalmente** : questa voce serve per visualizzare e salvare sul proprio personal computer l'istanza telematica da firmare digitalmente con una firma in corso di validità.
- 7) **Allega Istanza Firmata** : questa voce serve per allegare l'istanza firmata digitalmente con firma in corso di validità.
- 8) **Documento firmato** : questa voce serve per scaricare il documento firmato digitalmente.
- 9) **Protocolla Istanza Firmata** : questa voce serve per inviare al protocollo della Regione Basilicata l'istanza firmata digitalmente, con questa funzione si chiude la procedura di presentazione della domanda.
- 10) **Annulla istanza**: questa voce serve per annullare un'istanza precedentemente inoltrata.



Attenzione!!!! Ai fini della visualizzazione, della stampa e del salvataggio dell'istanza telematica è necessario aver installato sul proprio personal computer il software **Adobe Acrobat Reader®**

Prima di procedere alla compilazione dell'istanza occorre accertarsi di aver installato tale software. In caso contrario è possibile scaricarlo dal seguente indirizzo: <http://get.adobe.com/it/reader/> e installarlo sul computer.

COMPILAZIONE DOMANDA

Alcuni campi dell'istanza saranno già pre-compilati dal sistema con i dati inseriti all'atto della registrazione del candidato. I campi non avvalorati devono essere compilati a cura dell'utente.

Domanda di finanziamento del Soggetto Promotore per l'attivazione di tirocini extracurricolari in Garanzia Giovani - Misura 5 PO FSE Basilicata D.G.R. n. 1162/2017

A Regione Basilicata
Dipartimento Politiche di Sviluppo,
Lavoro, Formazione e Ricerca
Via Vincenzo Verrastro n.8 - 85100 POTENZA

Pratica N.

Campi inseriti
nella scheda di
registrazione
del candidato

pubblico invito a presentare candidature per l'attivazione di tirocini extracurricolari in Garanzia
Giovani - Misura 5 - D.G.R. n. 1162/2017

Campi da
inserire
manualmente

Domanda N.

Il/la sottoscritto/a

nato/a a

e residente in

indirizzo

tel/Cell

Codice Fiscale

il

civico

e-mail

in qualità di legale rappresentante del soggetto promotore

- Soggetto componente A.T.S. Promotore erogatore servizio**
 Soggetto Promotore individuale

Denominazione A.T.S. Promotore

Codice domanda

Anagrafica Soggetto componente erogatore servizio

CHIEDE

L'ammissione a finanziamento del tirocinio ospitato da:

Anagrafica soggetto ospitante

Tipologia soggetto ospitante

Denominazione/Ragione sociale

Codice Fiscale

Partita IVA

Legale Rappresentante

Sede Legale

Prov.

Comune

via

n.

CAP

tel

Fax

e-mail

PEC

CCNL applicato

Settore economico di attività prevalente (ATECO 07)

Unità operativa in cui si intende ospitare il tirocinio

Indirizzo

civico

cap

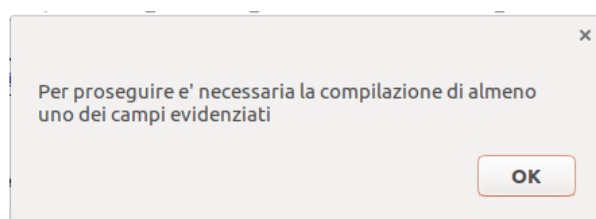
GENERA ISTANZA

Terminata la compilazione dell'istanza telematica si può procedere alla generazione della stessa cliccando sulla voce di menu [Invio istanza > Genera Istanza](#)



All'atto della generazione dell'istanza il sistema telematico effettua delle verifiche sulla compilazione ed in assenza della compilazione/selezione di una voce obbligatoria non permetterà la generazione dell'istanza evidenziando i campi da compilare o selezionare.

Esempio:



Pratica N.
data

A Regione Basilicata
Dipartimento Politiche di Sviluppo,
Lavoro, Formazione e Ricerca
Via Vincenzo Verrastro n.8 - 85100 POTENZA

OGGETTO: Avviso Pubblico Invito a presentare candidature per il finanziamento di tirocini extracurricolari in Garanzia
Giovani – Misura 5 - D.G.R. n. 1162/2017

Domanda N.

Il/la sottoscritto/a

nato/a a

e residente in

indirizzo

tel/Cell

Codice Fiscale

il

e-mail

civico

in qualità di legale rappresentante del soggetto promotore

Soggetto componente A.T.S. Promotore erogatore servizio

Soggetto Promotore individuale

Denominazione A.T.S. Promotore

Codice domanda

Anagrafica Soggetto componente erogatore servizio

CHIEDE

L'ammissione a finanziamento del tirocinio ospitato da:

Anagrafica soggetto ospitante

Tipologia soggetto ospitante

Denominazione/Ragione sociale

Codice Fiscale

Partita IVA

Legale Rappresentante

Sede Legale

Prov.

Comune

via

n.

CAP

tel

Fax

e-mail

PEC

CCNL applicato

Settore economico di attività prevalente (ATECO 07)

Effettuata la generazione dell'istanza, viene creato un file in formato "pdf" comprendente la domanda compilata da salvare sul proprio personal computer.



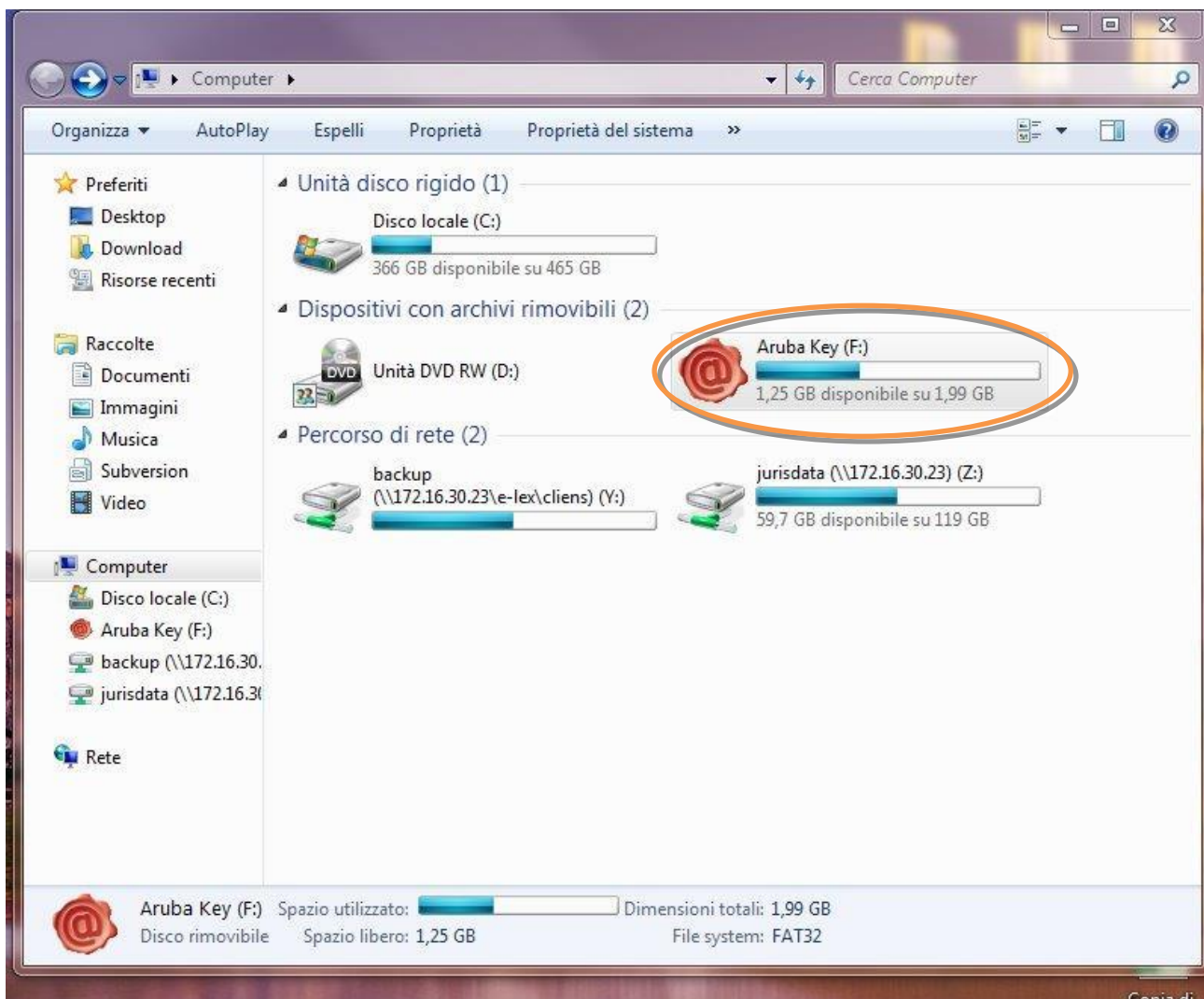
Dopo aver salvato il predetto file pdf (es. IST16000073.pdf) e/o utilizzato il link sopra indicato, è necessario firmare il documento, con firma digitale in corso di validità, al fine di poter completare la fase successiva.

NOTA:

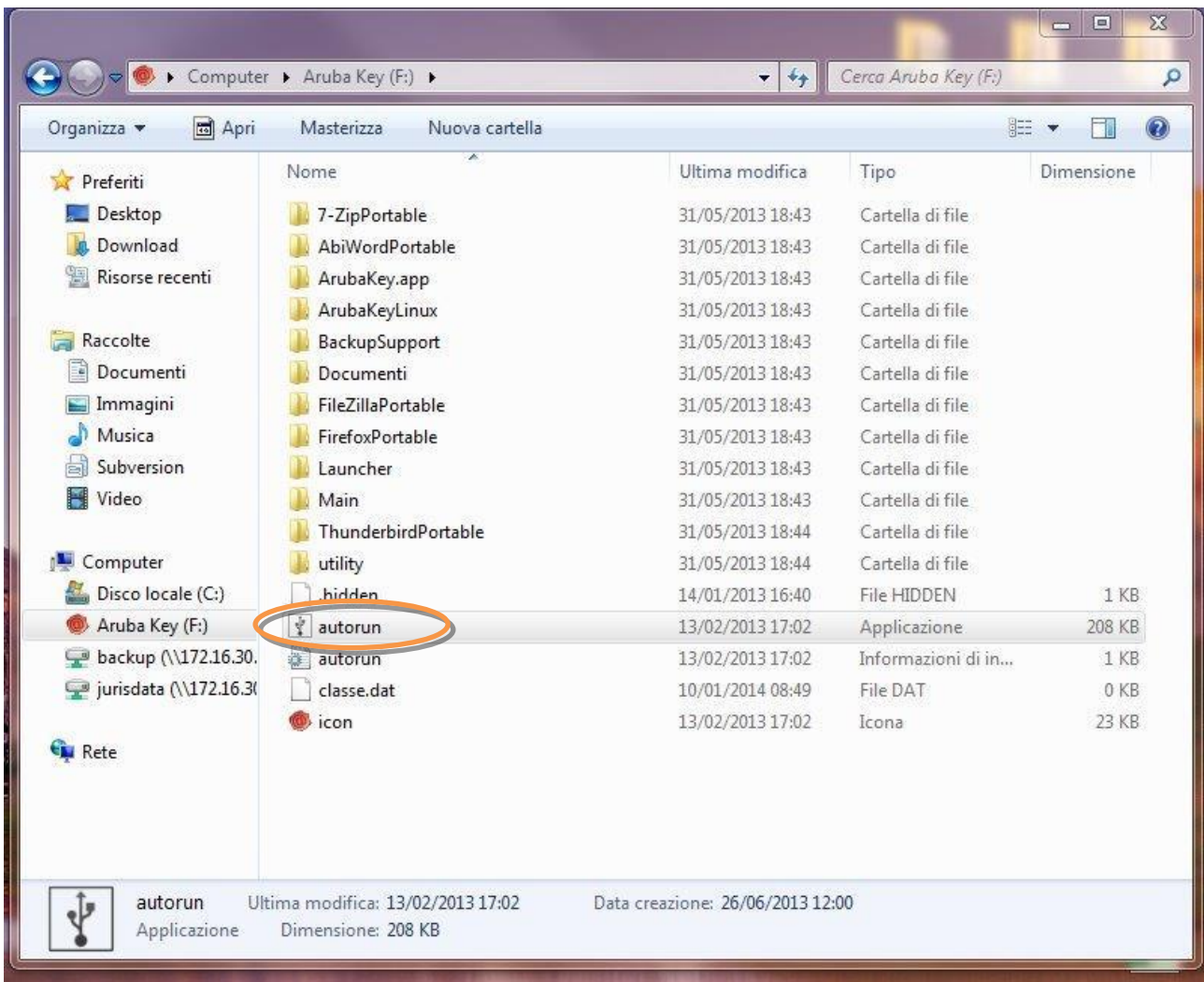
l'istanza PDF scaricata deve essere firmata digitalmente sia dal Legale Rappresentante del Soggetto Promotore che dal Legale Rappresentante del Soggetto Ospitante.

COME FIRMARE DIGITALMENTE L' ISTANZA (FILE PDF)

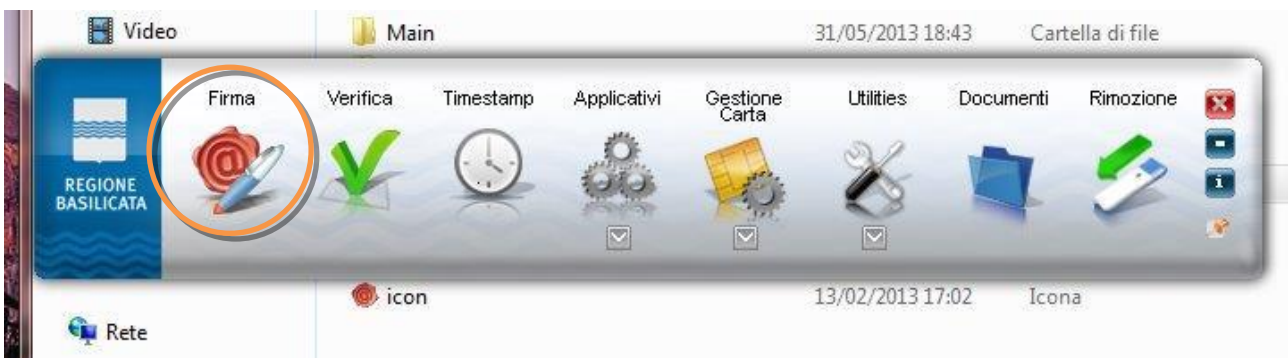
1. Inserire il token (Chiavetta usb) nella porta usb del computer



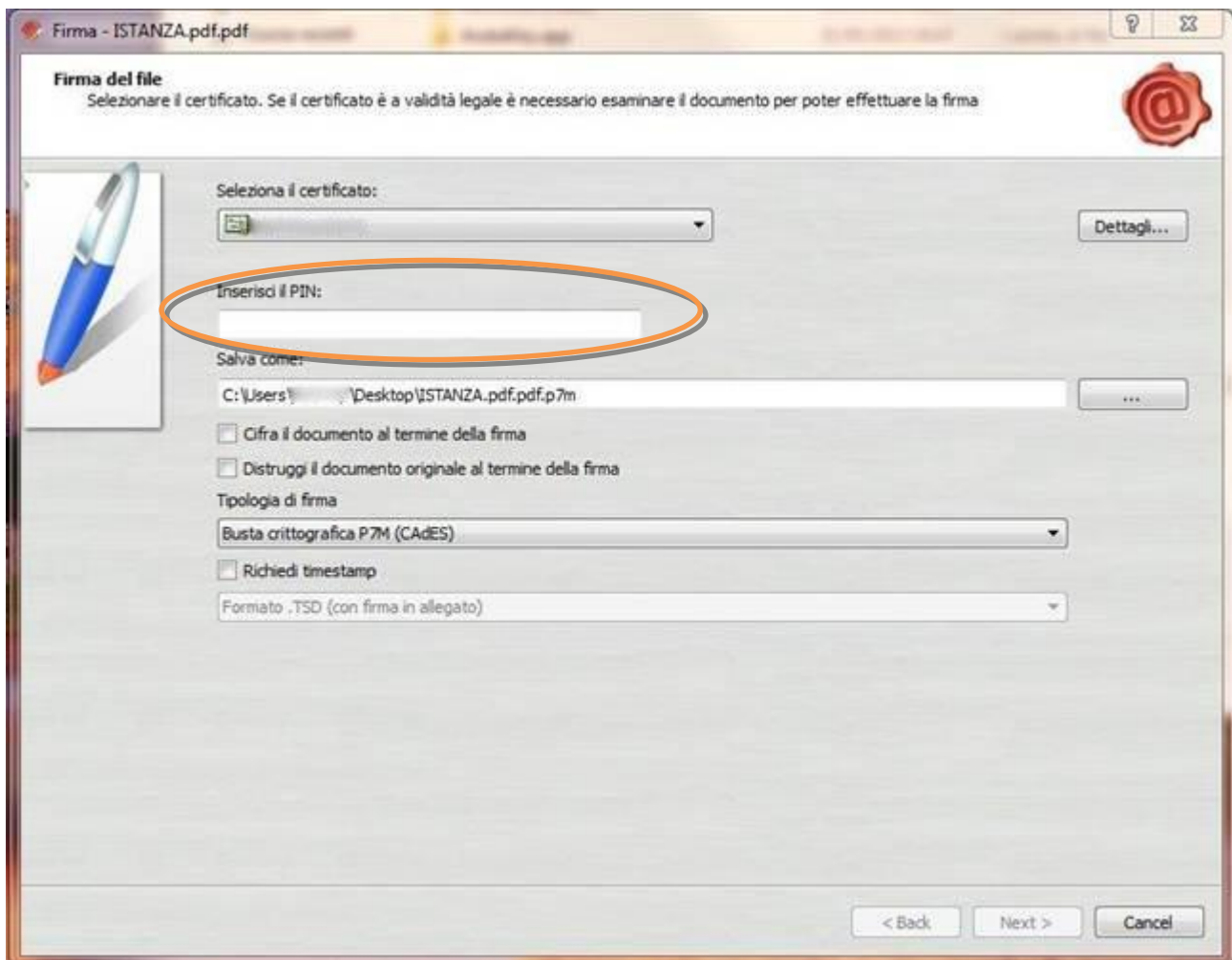
2. Cliccare (due volte) su “Aruba Key”.



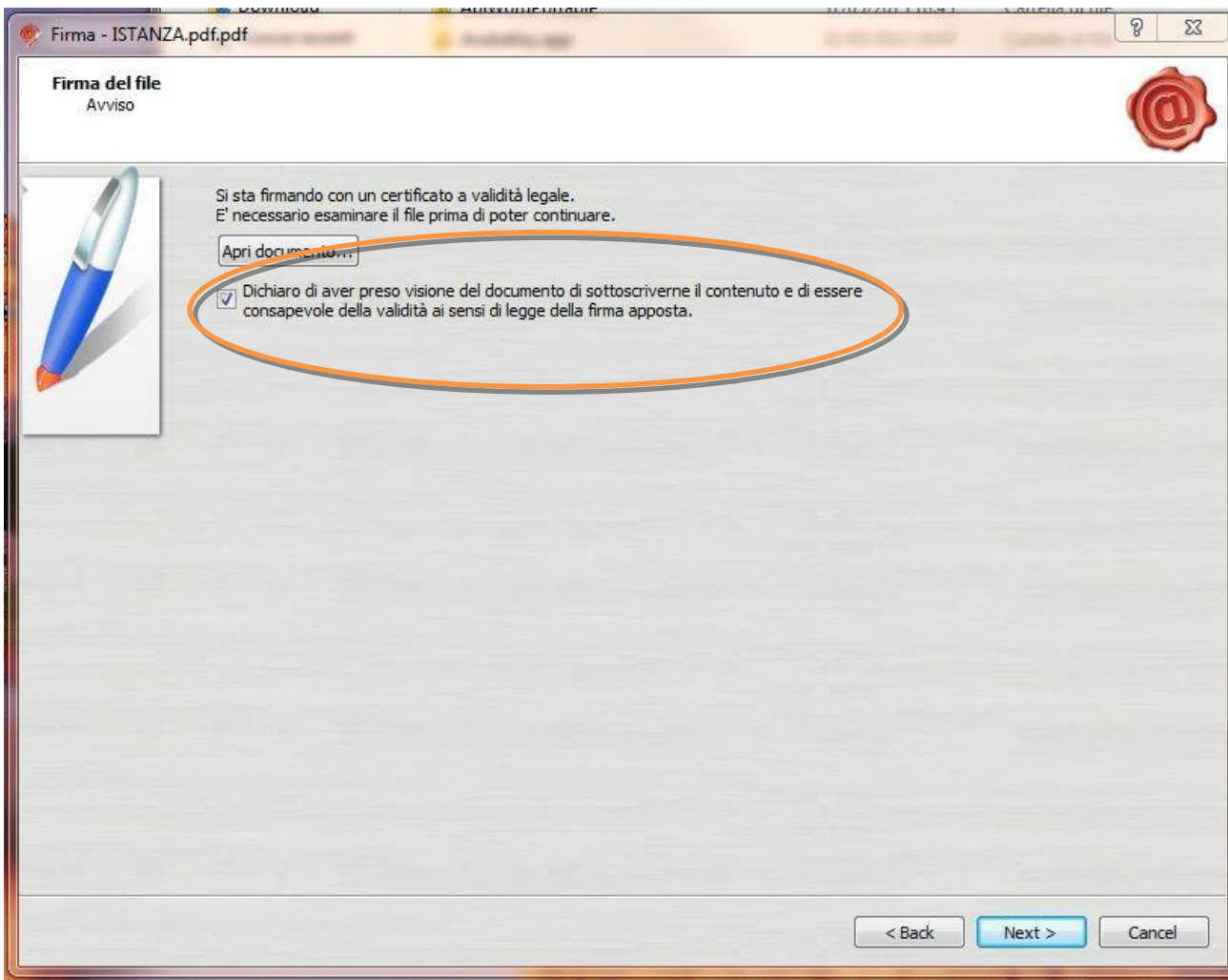
3. Cliccare (due volte) su “autorun”



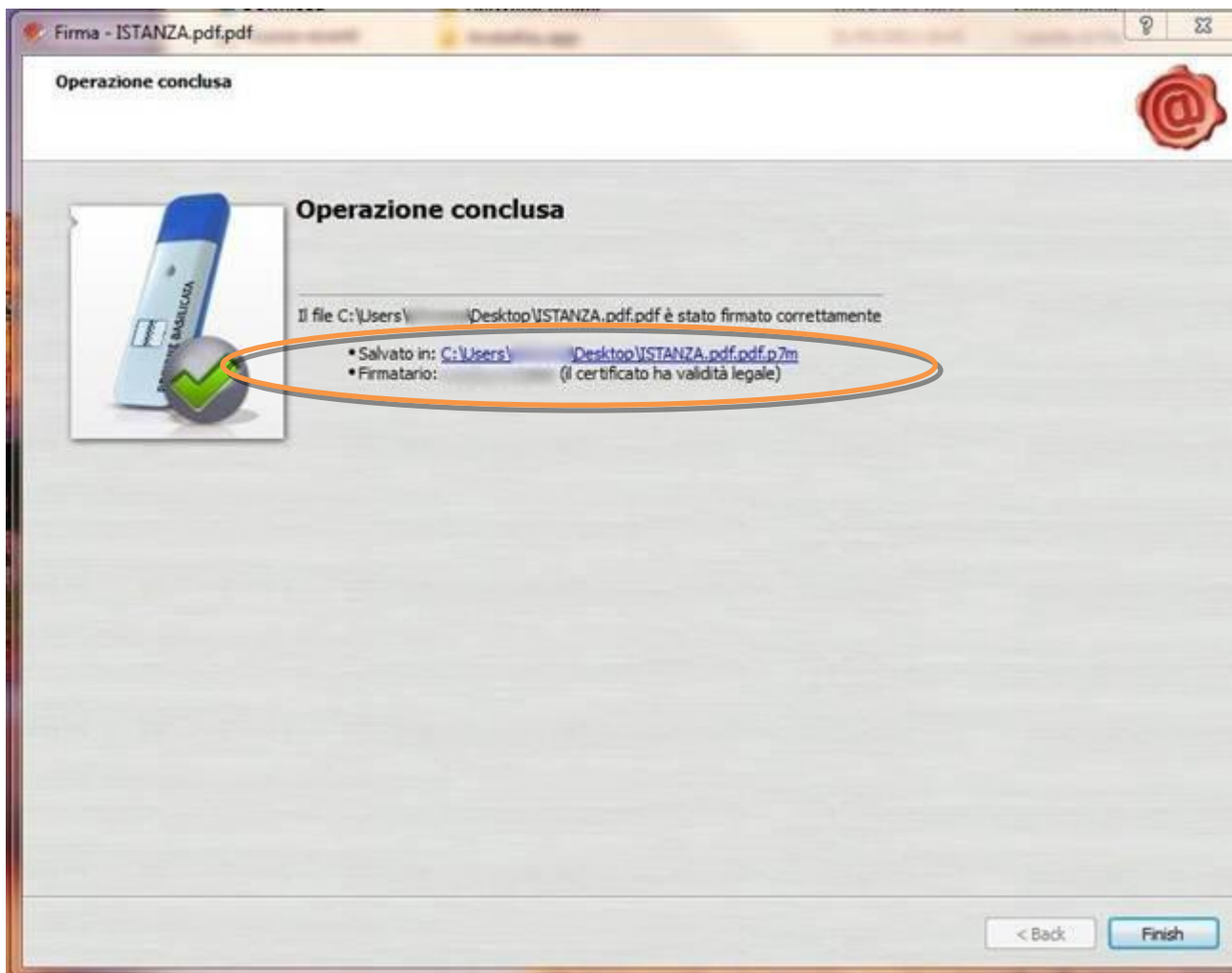
4. Cliccare su “Firma” e selezionare il file o trascinare il file su “Firma”.



5. Inserire il PIN e cliccare su “Next”.



6. Selezionare “Dichiaro di aver preso visione” e cliccare su “Next”.



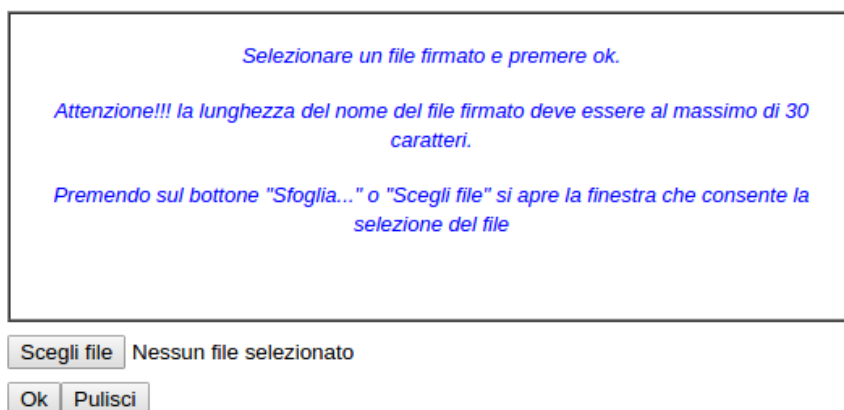
7. Cliccare su “Finish”. Il documento è firmato correttamente ed è stato salvato nella posizione indicata alla voce “Salvato in” sopra evidenziata.

Ultimata la procedura di firma del documento sul proprio computer, è necessario allegare il file pdf firmato all'istanza online.

Pertanto, ritornare alla procedura web su centrale bandi e cliccare su **“Allega Istanza Firmata”**



Compare la seguente schermata:



Cliccare su “Scegli file” come indicato, selezionare il file firmato digitalmente con **firma digitale in corso di validità**, e alla fine cliccare su “OK”.

Se il processo è stato seguito correttamente comparirà la seguente videata che informa l'utente del corretto caricamento dell'istanza.



Cliccare su “OK”.

ATTENZIONE!!! SE NEI MESSAGGI VISUALIZZATI NON COMPARE IL BOTTONE “OK” LA MOTIVAZIONE È CHE NON SI È PROCEDUTO, PREVENTIVAMENTE, A DISABILITARE IL BLOCCO DEI POP-UP.

SI RIBADISCE CHE È NECESSARIO DISABILITARE PREVENTIVAMENTE IL BLOCCO DEI POP-UP DEL PROPRIO BROWSER INTERNET (L'ATTIVAZIONE DEL BLOCCO DEI POP-UP, COMPORTERÀ L'IMPOSSIBILITÀ DA PARTE DEL SISTEMA DI VISUALIZZARE LE FINESTRE PER L'INSERIMENTO DEI VALORI RICHIESTI E/O PER LA VISUALIZZAZIONE DI MESSAGGI DI ERRORE).

Effettuato il caricamento del file firmato, è possibile visionare e/o salvare il file sul proprio personal computer cliccando sulla voce di menu **Documento firmato**.



Dopo aver caricato il file firmato digitalmente, è necessario eseguire l'ultima fase al fine di confermare ed inoltrare la candidatura cliccando sulla voce di menu **Protocollo Istanza Firmata**.

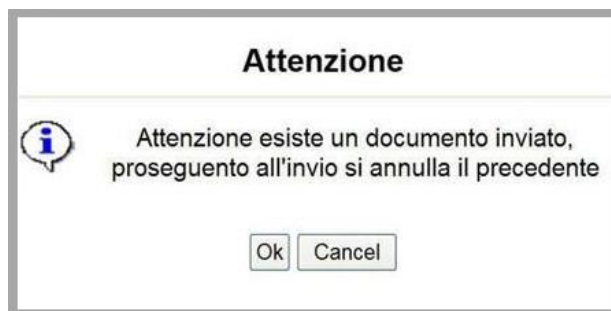


Eseguita l'ultima fase, il sistema invierà al protocollo della Regione Basilicata l'istanza e otterrà il relativo numero. L'istanza protocollata è consultabile cliccando su "Gestione istanze", nelle colonne "Protocollo Generale" e "Data Protocollo Generale".

NOTA: l'assegnazione del numero di protocollo potrebbe non essere istantanea.

ANNULLAMENTO ISTANZA

Attenzione!!! Una volta generata la domanda non è più modificabile. In caso di errore nella compilazione dell'istanza è possibile sostituirla con una nuova. All'atto della generazione della nuova istanza la precedente verrà automaticamente annullata.



Tipo Intervento	Protocollo	Data Invio	Stato
TIROCINI EXTRACURRICULARI IN GARANZIA GIOVANI			Inviato
TIROCINI EXTRACURRICULARI IN GARANZIA GIOVANI			Annullato



Dopo aver inoltrato l'istanza, è possibile annullarla cliccando sulla voce di menu **Annulla istanza**



Viene mostrata la seguente videata all'interno della quale bisognerà specificare il numero di pratica (IST16000073) e cliccare sul bottone "Annulla istanza" per confermare l'annullamento della stessa.

ATTENZIONE! il numero di pratica, va inserito per intero (Es. IST16000073)

ATTENZIONE!!! PROSEGUENDO L'ISTANZA SARA' DEFINITIVAMENTE ANNULLATA.

L'ANNULLAMENTO E' IRREVERSIBILE!!!

PER PROSEGUIRE INSERIRE NUMERO DI PRATICA (IST.)

E CLICCARE SU "Annulla Istanza"

Annulla Istanza

Chiudi

