



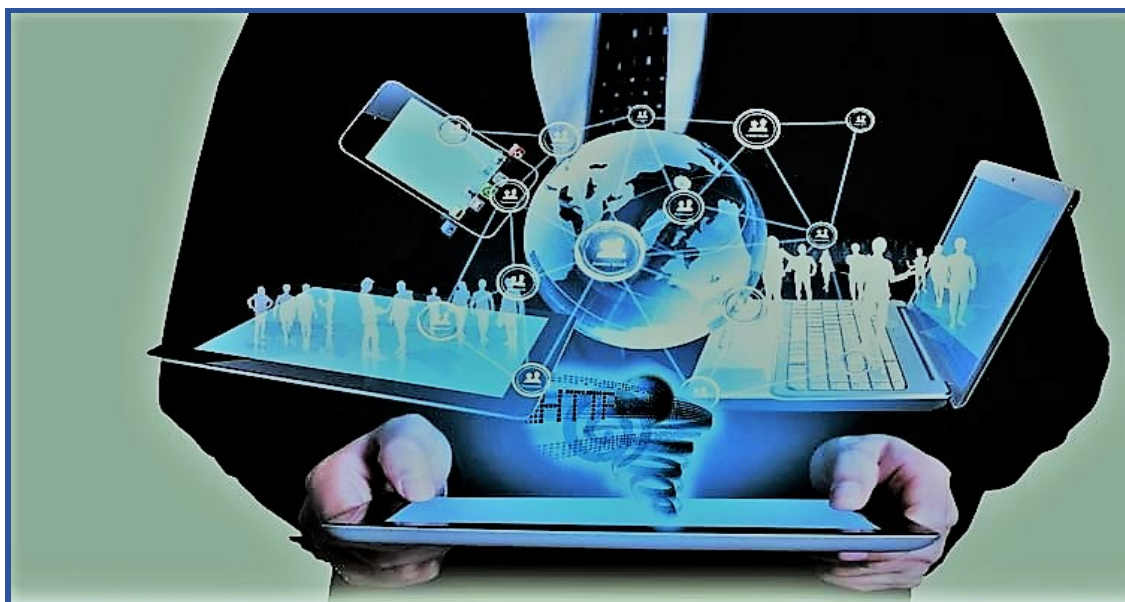
UNIONE EUROPEA



REGIONE BASILICATA



REPUBBLICA ITALIANA



## INDUSTRIA 4.0-IMPRESA 4.0

Agevolazioni per l'innovazione e lo sviluppo di tecnologie abilitanti

### ALLEGATO G – Quadro economico

**Regione Basilicata** Dipartimento Politiche di Sviluppo,  
Lavoro, Formazione e Ricerca  
Ufficio Politiche di Sviluppo  
*Via Vincenzo Verrastro, 8- 85100 Potenza*

Tipo investimento		Descrizione bene/servizio	Estremi preventivo (data e n.)	Fornitore / Professionista	Importo da preventivo al netto di IVA (€)
<b>Spese di cui alla Tipologia A: progetto per la realizzazione delle applicazioni con tecnologie abilitanti</b>					
<b>A</b>	<b>SPESE PER CONSULENZE (max 7% )</b>				
A.1	Redazione del progetto di impresa				€ -
A.2	Spese tecniche di progettazione industriale				€ -
A.3	Spesa relativa a perizia tecnica giurata (max € 2.000,00)				€ -
A.4	Spese per collaudi				€ -
<b>Totale A (contributo max € 60.000,00)</b>					€ -
<b>B</b>	<b>SPESE CONNESSE ALL'INVESTIMENTO MATERIALE</b>				
B.1	Opere murarie ad esclusivo asservimento degli investimenti di cui alla macrovoce B.2 del presente piano (max 20% )				€ -
B.2	Macchinari, impianti di produzione strettamente necessari al ciclo di produzione e dimensionati all'effettiva produzione, attrezzature varie, hardware e mezzi mobili non targati, identificabili singolarmente e a servizio esclusivo della sede operativa oggetto di intervento.				€ -
<b>Totale B</b>					€ -
<b>C</b>	<b>SPESE CONNESSE ALL'INVESTIMENTO IMMATERIALE</b>				
C.1	Programmi informatici commisurati alle esigenze produttive e gestionali dell'impresa				€ -
C.2	Spese connesse all'acquisizione di certificazioni volontarie				€ -
<b>Totale C</b>					€ -
<b>Totale Tipologia A (A+B+C)</b>					€ -
<b>Spese di cui alla Tipologia B: progetto di trasferimento e Know-how tecnologico, attraverso servizi altamente qualificati di scientifica a sostegno dell' innovazione</b>					
3.1	Acquisto per ottenimento, convalida e difesa di brevetti e altri attivi immateriali di supporto all'industria 4.0. (max 20%)				€ -
3.2	Costi di messa a disposizione di personale altamente qualificato da parte di un Organismo di ricerca e diffusione della conoscenza, che svolga attività di ricerca, sviluppo e innovazione in una funzione di nuova creazione nell'ambito dell'impresa beneficiaria e non sostituisca altro personale				€ -
3.3	Servizi di consulenza all'innovazione e la trasferimento tecnologico				€ -
<b>Totale tipologia B</b>					€ -
<b>TOTALE Tipologia A + Tipologia B</b>					€ -