



# COMUNE DI SANT' ARCANGELO

Provincia di Potenza



## Relazione tecnica

Particella Forestale N.2 (24,0967 Ha), annualità 2015 del vigente Piano di Assestamento Forestale (periodo di validità 2015-2024)

### ELENCO ELABORATI

1. Relazione tecnica
2. Cartografie esecutive
3. Piedilista di martellata
4. Verbale di assegno e stima
5. Capitolato d'appalto d'onere

Gennaio 2022



## Sommario

Relazione tecnica.....	3
1. Premessa.....	3
2. Ripresa per classi di diametro Particella Forestale N.2.....	4
3. Descrizione e criteri d'intervento Particella Forestale N.2 .....	5
4. Operazioni di martellata .....	5
4. Viabilità e modalità di esbosco .....	6

## Relazione tecnica

### 1. Premessa

In relazione al Piano di Assestamento Forestale, approvato dalla Regione Basilicata con D.G.R. n. n. 554 del 24 maggio 2016, il Dott. For. Jr Rinaldi Vincenzo, a seguito di specifico incarico conferito con determinazione dell'Ufficio Tecnico n.420 del 24/12/2019, redige la relazione tecnica alla quale si allega il piedilista di martellata della particella forestale N.2 dell'annualità 2015 del vigente PAF.

La particella forestale 2 è costituita da un bosco di specie quercine, di scarsa fertilità, di cerro e roverella, con struttura coetaneiforme. Il soprassuolo è costituito da perticaie, a tratti giovani fustaie, con isolati esemplari dei vecchi cicli produttivi, spesso in precarie condizioni vegetative. La copertura del soprassuolo è continua. Nel querceto si rileva, frequentemente, la presenza di altre specie come: la carpinella, l'orniello, il ciavardello, il sorbo domestico, l'acero campestre, il pero selvatico e il corniolo.

Nel piano arbustivo si rinvencono spesso rovi, pungitopo ma anche citiso, rosa canina e biancospino.

La massa volumica reale ottenuta a seguito della martellata forestale ha determinato un volume ritraibile di 445,47 m<sup>3</sup>.

*La descrizione dell'intervento selvicolturale* richiede di effettuare nei tratti a più elevata densità interventi di diradamento selettivo, prevalentemente dal basso, a carico delle piante soprannumerarie, in precarie condizioni vegetative e di peggior fenotipico. Inoltre si deve preservare dal taglio tutte le specie diverse da quelle quercine, evitare il taglio di alberi del vecchio ciclo e di quelli che presentano tronchi cavi e che quindi possono fungere da rifugio per l'avifauna, rilasciare in situ gli alberi morti in piedi e i tronchi caduti che arricchiscono il suolo di necromassa.

L'intervento selvicolturale è stato effettuato seguendo le linee dettate dalla descrizione d'intervento del PAF, ad eccezione di aree limitate con presenza eccessiva arbustiva e/o assenza di rinnovazione.

La stima della massa ritraibile, calcolata impiegando la tavola di cubatura del PAF, derivante dalla tavola stereometrica a doppia entrata dei popolamenti di cerro della Basilicata, approvata con DGR n. 950 del 18 luglio 2012, ha determinato una stima commerciale per la particella forestale N.2 pari a 445,47 m<sup>3</sup>, a fronte dei 436 m<sup>3</sup> previsti dal PAF, con un discostamento del 2 %, non superando, tuttavia il limite del 20% di ripresa in più consentito dalla D.G.R. n.613/08.

## 2. Ripresa per classi di diametro Particella Forestale N.2

<b>ROVERELLA</b>				
Classe $\varnothing$ (cm)	N Piante	H ipsom.(m)	Volume (m <sup>3</sup> )	Vol. Tot. (m <sup>3</sup> )
10	463	5,0	0,0552	25,558
15	519	7,3	0,1333	69,183
20	191	10,5	0,2491	47,578
25	54	12,8	0,4042	21,827
30	19	14,6	0,6000	11,400
35	9	16,1	0,8373	7,536
40	0	17,3	1,1170	0,000
45	2	18,4	1,4400	2,880
50	0	19,3	1,8068	0,000
55	0	20,1	2,2180	0,000
60	0	20,9	2,6742	0,000
<b>Tot. Roverella</b>	<b>1257</b>			<b>185,96</b>

<b>Cerro</b>				
Classe $\varnothing$ (cm)	N Piante	H ipsom.(m)	Volume (m <sup>3</sup> )	Vol. Tot. (m <sup>3</sup> )
10	361	12,4	0,0552	19,927
15	784	15,2	0,1333	104,507
20	316	17,1	0,2491	78,716
25	74	18,7	0,4042	29,911
30	24	19,9	0,6000	14,400
35	10	21,0	0,8373	8,373
40	2	21,9	1,1170	2,234
45	1	22,7	1,4400	1,440
50	0	23,4	1,8068	0,000
55	0	24,1	2,2180	0,000
60	0	24,6	2,6742	0,000
<b>Tot. Cerro</b>	<b>1572</b>			<b>259,51</b>

	<b>N. Piante</b>	<b>Vol. Tot. (m<sup>3</sup>)</b>
<b>Tot. Specie</b>	<b>2829</b>	<b>445,47</b>

### 3. Descrizione e criteri d'intervento Particella Forestale N.2

La particella forestale N.2 avente una superficie boscata di 24,0967 Ha, è ubicata alla località "Monte di Sant'Arcangelo", delimitata quasi completamente dalla strada camionabile (SC1) e dalla pista trattorabile (Pt8) a Nord. Trattasi di una perticaia di cerro e roverella alternata a giovane fustaia, con isolati esemplari dei vecchi cicli produttivi, spesso in precarie condizioni vegetative. La copertura del soprassuolo è continua. Nel querceto si rileva, frequentemente, la presenza di altre specie come: la carpinella, l'orniello, il ciavardello, il sorbo domestico, l'acero campestre, il pero selvatico, il corniolo. Nel piano arbustivo si rinvencono spesso rovi, pungitopo ma anche citiso, rosa canina e biancospino.

Dal punto di vista dendrometrico, sulla scorta dei dati desunti dal piedilista di martellata, si evince una modalità d'intervento volta al mantenimento di un bosco coetaneiforme. Sono state interessate dalla martellata soprattutto le classi 10-15-20 con effettiva rispondenza a quanto previsto nel P.A.F.

Dal punto di vista dei criteri d'intervento impiegati per la martellata, si è preferito perseguire un intervento a carattere precauzionale che avesse una maggiore attenzione al contesto paesaggistico e quindi alla tutela del lotto boscato; si è optato a martellare soggetti dominati, malformati, esili, con chioma danneggiata e/o compromessa, piuttosto che soggetti maturi in buono stato vegetativo, caratterizzati da un fenotipo imponente, buone condizioni fitovegetazionali, o ancora isolati.

### 4. Operazioni di martellata

Le piante assegnate al taglio, con diametro superiore a 17,5 cm a petto d'uomo, sono state numerate progressivamente sul fusto con vernice spray di colore rosso, martellate e numerate al ceppo con vernice di colore rosso; per ognuna di essa è stata effettuata la misura del diametro a 1.30 metri da terra. Le piante con diametro a 1.30 metri da terra inferiore a 17.5 cm, da prelevare, sono state contrassegnate con una crocetta apposta sul fusto, martellate e crocettate al ceppo con vernice rossa. Di queste ultime si è rilevato il diametro a 1.30 m partendo da una soglia minima di 7,5 cm.

Complessivamente sono state assegnate al taglio **2829** piante di cui:

**702 (settecentodue)** piante di specie quercina con diametro ad 1,30 mt da terra pari o superiore a 17,5 cm individuate seguendo i criteri selvicolturali di cui sopra, martellate e contrassegnate su apposita specchiatura al ceppo con la numerazione progressiva in tinta rossa indelebile e con l'impronta del martello forestale in dotazione al professionista incaricato recante il numero 675.

▪ **2127 (duemilacentosettanta)** piante di specie quercine con diametro ad 1,30 mt da terra inferiore a 17,5 cm, partendo da una soglia minima di 7,5 cm, martellate e contrassegnate su apposita specchiatura al ceppo con crocetta in tinta rossa indelebile e con l'impronta del martello forestale in dotazione al professionista incaricato recante il numero del martello di cui sopra.

#### 4. Viabilità e modalità di esbosco

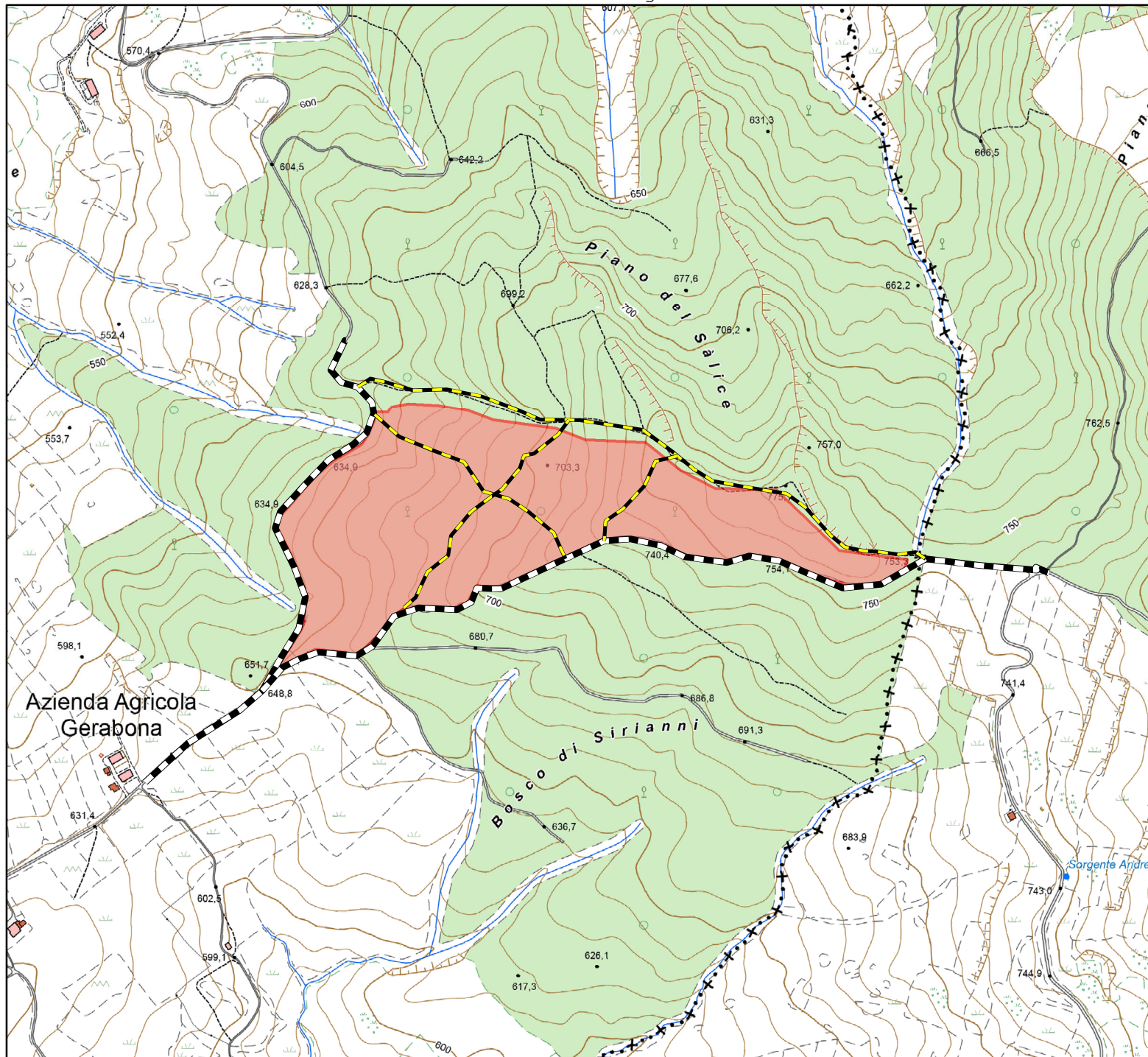
Il concentramento ed esbosco sarà eseguito per piste, per sentieri, per canali di avvallamento esistenti. Il transito con trattori deve essere effettuato lungo tracciati o varchi naturali purché non comportino danni al soprassuolo o creino movimenti di terreno.

La viabilità di servizio è rappresentata da strade e piste forestali riportate in cartografia allegata.

Sant'Arcangelo  
(PZ), 24/01/2022








# PLANIMETRIA D'INTERVENTO SU BASE CTR



## Legenda

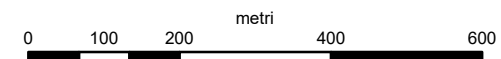
 Particella Forestale N°2

### Viabilità

#### Tipologia

 Pista forestale

 Strada camionabile



1:10.000



**Piedilista di Martellata - Particella forestale N° 2**

Comune di SANT'ARCANGELO (PZ)

Località "Monte di Sant'Arcangelo"

N° progressivo	N° di martellata o crocetta	Diametro a mt. 1,30 (cm)	Specie	Note	Volume da tavola (m³)	classe ø (cm)
1	1	21	roverella		0,2491	20
2	x	11	cerro		0,0552	10
3	2	18	cerro		0,2491	20
4	x	12	roverella		0,0552	10
5	x	11	roverella		0,0552	10
6	x	12	cerro		0,0552	10
7	x	11	roverella		0,0552	10
8	x	10	roverella		0,0552	10
9	3	26	cerro		0,4042	25
10	x	16	roverella		0,1333	15
11	x	15	roverella		0,1333	15
12	x	14	roverella		0,1333	15
13	4	20	roverella		0,2491	20
14	x	14	roverella		0,1333	15
15	x	15	roverella		0,1333	15
16	x	13	roverella		0,1333	15
17	x	14	roverella		0,1333	15
18	x	15	roverella		0,1333	15
19	5	20	roverella		0,2491	20
20	6	22	roverella		0,2491	20
21	x	8	cerro		0,0552	10
22	x	10	roverella		0,0552	10
23	x	11	roverella		0,0552	10
24	x	15	roverella		0,1333	15
25	7	29	roverella		0,6000	30
26	x	12	roverella		0,0552	10
27	x	11	roverella		0,0552	10
28	x	12	roverella		0,0552	10
29	x	10	roverella		0,0552	10
30	x	11	roverella		0,0552	10
31	x	14	roverella		0,1333	15
32	x	15	roverella		0,1333	15
33	x	13	roverella		0,1333	15
34	x	14	roverella		0,1333	15
35	x	14	roverella		0,1333	15
36	8	22	cerro		0,2491	20
37	x	10	cerro		0,0552	10
38	x	12	roverella		0,0552	10
39	x	13	roverella		0,1333	15
40	x	11	roverella		0,0552	10
41	x	10	roverella		0,0552	10
42	x	9	roverella		0,0552	10
43	x	11	roverella		0,0552	10
44	x	10	cerro		0,0552	10
45	x	12	roverella		0,0552	10
46	x	13	roverella		0,1333	15
47	x	14	roverella		0,1333	15
48	x	15	roverella		0,1333	15
49	x	14	cerro		0,1333	15
50	x	15	roverella		0,1333	15
51	x	14	roverella		0,1333	15
52	9	19	roverella		0,2491	20
53	x	10	roverella		0,0552	10
54	x	13	roverella		0,1333	15
55	x	14	roverella		0,1333	15
56	10	20	roverella		0,2491	20
57	x	10	roverella		0,0552	10
58	x	11	roverella		0,0552	10
59	11	19	cerro		0,2491	20
60	x	14	cerro		0,1333	15
61	x	11	roverella		0,0552	10
62	x	12	roverella		0,0552	10
63	12	24	cerro		0,4042	25
64	x	11	cerro		0,0552	10

N° progressivo	N° di martellata o crocetta	Diametro a mt. 1,30 (cm)	Specie	Note	Volume da tavola (m³)	classe ø (cm)
65	13	19	roverella		0,2491	20
66	x	12	roverella		0,0552	10
67	x	9	roverella		0,0552	10
68	x	16	roverella		0,1333	15
69	14	18	roverella		0,2491	20
70	x	11	roverella		0,0552	10
71	x	10	roverella		0,0552	10
72	x	12	roverella		0,0552	10
73	x	12	roverella		0,0552	10
74	15	37	cerro		0,8373	35
75	x	11	cerro		0,0552	10
76	x	12	roverella		0,0552	10
77	x	13	roverella		0,1333	15
78	x	12	roverella		0,0552	10
79	x	12	roverella		0,0552	10
80	16	21	roverella		0,2491	20
81	x	13	roverella		0,1333	15
82	17	30	cerro		0,6000	30
83	x	11	cerro		0,0552	10
84	x	12	roverella		0,0552	10
85	x	13	roverella		0,1333	15
86	x	11	roverella		0,0552	10
87	18	25	cerro		0,4042	25
88	x	15	roverella		0,1333	15
89	x	10	cerro		0,0552	10
90	x	16	cerro		0,1333	15
91	19	20	cerro		0,2491	20
92	x	11	cerro		0,0552	10
93	20	18	roverella		0,2491	20
94	x	12	roverella		0,0552	10
95	21	18	roverella		0,2491	20
96	x	10	roverella		0,0552	10
97	x	9	roverella		0,0552	10
98	22	28	roverella		0,6000	30
99	x	10	cerro		0,0552	10
100	x	15	roverella		0,1333	15
101	x	13	roverella		0,1333	15
102	23	24	cerro		0,4042	25
103	x	15	cerro		0,1333	15
104	24	19	cerro		0,2491	20
105	x	15	cerro		0,1333	15
106	25	18	roverella		0,2491	20
107	x	12	cerro		0,0552	10
108	x	11	roverella		0,0552	10
109	26	23	cerro		0,4042	25
110	x	12	cerro		0,0552	10
111	x	15	roverella		0,1333	15
112	x	11	roverella		0,0552	10
113	27	30	cerro		0,6000	30
114	x	10	roverella		0,0552	10
115	x	13	roverella		0,1333	15
116	28	21	roverella		0,2491	20
117	x	10	roverella		0,0552	10
118	x	11	cerro		0,0552	10
119	x	13	roverella		0,1333	15
120	29	24	cerro		0,4042	25
121	x	10	cerro		0,0552	10
122	x	11	roverella		0,0552	10
123	x	13	roverella		0,1333	15
124	30	19	cerro		0,2491	20
125	x	12	roverella		0,0552	10
126	31	19	roverella		0,2491	20
127	x	12	roverella		0,0552	10
128	x	13	roverella		0,1333	15
129	32	22	roverella		0,2491	20
130	33	21	roverella		0,2491	20
131	x	13	roverella		0,1333	15

N° progressivo	N° di martellata o crocetta	Diametro a mt. 1,30 (cm)	Specie	Note	Volume da tavola (m³)	classe ø (cm)
132	x	12	cerro		0,0552	10
133	x	11	roverella		0,0552	10
134	34	18	cerro		0,2491	20
135	x	10	roverella		0,0552	10
136	x	12	roverella		0,0552	10
137	35	18	roverella		0,2491	20
138	x	13	roverella		0,1333	15
139	x	12	roverella		0,0552	10
140	x	9	roverella		0,0552	10
141	x	11	roverella		0,0552	10
142	36	19	roverella		0,2491	20
143	x	16	roverella		0,1333	15
144	x	9	roverella		0,0552	10
145	x	15	roverella		0,1333	15
146	x	9	cerro		0,0552	10
147	37	24	roverella		0,4042	25
148	38	21	roverella		0,2491	20
149	x	17	roverella		0,1333	15
150	x	8	roverella		0,0552	10
151	x	12	cerro		0,0552	10
152	x	16	roverella		0,1333	15
153	39	25	roverella		0,4042	25
154	x	13	roverella		0,1333	15
155	x	16	cerro		0,1333	15
156	x	15	roverella		0,1333	15
157	x	16	roverella		0,1333	15
158	x	16	cerro		0,1333	15
159	x	11	roverella		0,0552	10
160	40	30	cerro		0,6000	30
161	x	11	roverella		0,0552	10
162	41	19	cerro		0,2491	20
163	42	22	roverella		0,2491	20
164	x	16	roverella		0,1333	15
165	x	10	roverella		0,0552	10
166	43	21	roverella		0,2491	20
167	x	16	roverella		0,1333	15
168	44	20	roverella		0,2491	20
169	x	10	cerro		0,0552	10
170	x	10	roverella		0,0552	10
171	45	19	cerro		0,2491	20
172	x	9	cerro		0,0552	10
173	x	11	cerro		0,0552	10
174	x	15	cerro		0,1333	15
175	46	19	cerro		0,2491	20
176	x	14	roverella		0,1333	15
177	x	14	roverella		0,1333	15
178	x	12	roverella		0,0552	10
179	47	25	roverella		0,4042	25
180	x	10	roverella		0,0552	10
181	x	12	roverella		0,0552	10
182	x	10	roverella		0,0552	10
183	x	11	cerro		0,0552	10
184	x	11	roverella		0,0552	10
185	x	10	roverella		0,0552	10
186	x	11	cerro		0,0552	10
187	48	32	roverella		0,6000	30
188	x	14	roverella		0,1333	15
189	x	14	roverella		0,1333	15
190	x	9	roverella		0,0552	10
191	x	14	roverella		0,1333	15
192	49	28	roverella		0,6000	30
193	x	17	roverella		0,1333	15
194	x	11	roverella		0,0552	10
195	x	11	roverella		0,0552	10
196	x	10	roverella		0,0552	10
197	x	12	cerro		0,0552	10
198	x	12	roverella		0,0552	10

N° progressivo	N° di martellata o crocetta	Diametro a mt. 1,30 (cm)	Specie	Note	Volume da tavola (m³)	classe Ø (cm)
199	x	13	roverella		0,1333	15
200	x	11	roverella		0,0552	10
201	x	10	roverella		0,0552	10
202	x	13	roverella		0,1333	15
203	50	22	cerro		0,2491	20
204	51	19	cerro		0,2491	20
205	x	17	roverella		0,1333	15
206	x	13	roverella		0,1333	15
207	52	31	roverella		0,6000	30
208	53	18	cerro		0,2491	20
209	54	26	cerro		0,4042	25
210	55	23	cerro		0,4042	25
211	x	16	cerro		0,1333	15
212	x	13	cerro		0,1333	15
213	56	42	cerro		1,1170	40
214	x	10	roverella		0,0552	10
215	x	15	roverella		0,1333	15
216	x	10	cerro		0,0552	10
217	x	11	roverella		0,0552	10
218	x	14	roverella		0,1333	15
219	57	24	roverella		0,4042	25
220	x	14	roverella		0,1333	15
221	58	18	roverella		0,2491	20
222	x	15	cerro		0,1333	15
223	x	14	cerro		0,1333	15
224	x	14	cerro		0,1333	15
225	x	16	roverella		0,1333	15
226	x	15	cerro		0,1333	15
227	x	17	roverella		0,1333	15
228	59	21	cerro		0,2491	20
229	x	10	cerro		0,0552	10
230	x	13	roverella		0,1333	15
231	x	10	cerro		0,0552	10
232	x	16	cerro		0,1333	15
233	x	14	cerro		0,1333	15
234	x	14	roverella		0,1333	15
235	x	11	roverella		0,0552	10
236	60	18	cerro		0,2491	20
237	x	17	roverella		0,1333	15
238	x	17	roverella		0,1333	15
239	61	23	cerro		0,4042	25
240	62	24	cerro		0,4042	25
241	63	18	cerro		0,2491	20
242	x	13	cerro		0,1333	15
243	x	14	cerro		0,1333	15
244	x	16	roverella		0,1333	15
245	x	11	roverella		0,0552	10
246	x	10	roverella		0,0552	10
247	x	10	roverella		0,0552	10
248	x	10	roverella		0,0552	10
249	x	11	roverella		0,0552	10
250	x	15	cerro		0,1333	15
251	64	22	cerro		0,2491	20
252	65	21	cerro		0,2491	20
253	66	18	cerro		0,2491	20
254	x	13	roverella		0,1333	15
255	x	10	roverella		0,0552	10
256	67	18	roverella		0,2491	20
257	x	16	roverella		0,1333	15
258	x	14	cerro		0,1333	15
259	x	15	cerro		0,1333	15
260	68	18	roverella		0,2491	20
261	69	18	roverella		0,2491	20
262	70	20	roverella		0,2491	20
263	x	12	roverella		0,0552	10
264	x	13	roverella		0,1333	15
265	71	18	roverella		0,2491	20

N° progressivo	N° di martellata o crocetta	Diametro a mt. 1,30 (cm)	Specie	Note	Volume da tavola (m³)	classe Ø (cm)
266	x	12	roverella		0,0552	10
267	x	17	roverella		0,1333	15
268	x	12	roverella		0,0552	10
269	72	23	roverella		0,4042	25
270	x	11	roverella		0,0552	10
271	73	18	roverella		0,2491	20
272	74	21	roverella		0,2491	20
273	x	14	roverella		0,1333	15
274	x	13	roverella		0,1333	15
275	x	16	roverella		0,1333	15
276	75	18	roverella		0,2491	20
277	x	16	roverella		0,1333	15
278	76	22	roverella		0,2491	20
279	77	23	roverella		0,4042	25
280	x	11	roverella		0,0552	10
281	78	18	cerro		0,2491	20
282	x	14	roverella		0,1333	15
283	x	10	roverella		0,0552	10
284	79	18	roverella		0,2491	20
285	80	20	roverella		0,2491	20
286	81	18	cerro		0,2491	20
287	82	19	cerro		0,2491	20
288	83	19	cerro		0,2491	20
289	x	14	roverella		0,1333	15
290	x	14	roverella		0,1333	15
291	x	15	cerro		0,1333	15
292	x	11	roverella		0,0552	10
293	x	10	roverella		0,0552	10
294	84	28	roverella		0,6000	30
295	85	19	roverella		0,2491	20
296	x	10	roverella		0,0552	10
297	x	10	roverella		0,0552	10
298	x	14	roverella		0,1333	15
299	x	14	cerro		0,1333	15
300	86	19	cerro		0,2491	20
301	x	13	cerro		0,1333	15
302	x	13	roverella		0,1333	15
303	x	11	roverella		0,0552	10
304	x	12	roverella		0,0552	10
305	x	15	roverella		0,1333	15
306	x	14	roverella		0,1333	15
307	x	11	roverella		0,0552	10
308	x	15	roverella		0,1333	15
309	x	15	roverella		0,1333	15
310	x	10	roverella		0,0552	10
311	x	13	roverella		0,1333	15
312	x	16	roverella		0,1333	15
313	87	33	roverella		0,8373	35
314	x	10	roverella		0,0552	10
315	x	10	roverella		0,0552	10
316	88	24	roverella		0,4042	25
317	x	15	cerro		0,1333	15
318	x	11	cerro		0,0552	10
319	89	36	cerro		0,8373	35
320	90	43	roverella		1,4400	45
321	x	10	roverella		0,0552	10
322	91	24	roverella		0,4042	25
323	92	18	roverella		0,2491	20
324	93	18	roverella		0,2491	20
325	x	15	roverella		0,1333	15
326	x	15	roverella		0,1333	15
327	x	11	roverella		0,0552	10
328	x	14	roverella		0,1333	15
329	x	16	roverella		0,1333	15
330	x	13	roverella		0,1333	15
331	x	15	roverella		0,1333	15
332	94	24	roverella		0,4042	25

N° progressivo	N° di martellata o crocetta	Diametro a mt. 1,30 (cm)	Specie	Note	Volume da tavola (m³)	classe ø (cm)
333	x	14	roverella		0,1333	15
334	x	15	roverella		0,1333	15
335	95	32	cerro		0,6000	30
336	x	14	cerro		0,1333	15
337	96	31	roverella		0,6000	30
338	x	11	roverella		0,0552	10
339	x	12	roverella		0,0552	10
340	x	10	roverella		0,0552	10
341	x	12	roverella		0,0552	10
342	x	15	roverella		0,1333	15
343	x	14	roverella		0,1333	15
344	97	18	roverella		0,2491	20
345	x	12	roverella		0,0552	10
346	98	26	roverella		0,4042	25
347	99	30	roverella		0,6000	30
348	x	15	roverella		0,1333	15
349	x	12	roverella		0,0552	10
350	100	19	roverella		0,2491	20
351	x	10	roverella		0,0552	10
352	x	16	roverella		0,1333	15
353	x	12	roverella		0,0552	10
354	x	16	roverella		0,1333	15
355	x	15	roverella		0,1333	15
356	x	17	roverella		0,1333	15
357	x	15	cerro		0,1333	15
358	101	18	roverella		0,2491	20
359	x	11	roverella		0,0552	10
360	x	9	roverella		0,0552	10
361	x	15	cerro		0,1333	15
362	102	21	roverella		0,2491	20
363	x	14	cerro		0,1333	15
364	x	17	roverella		0,1333	15
365	103	22	cerro		0,2491	20
366	x	13	cerro		0,1333	15
367	x	16	cerro		0,1333	15
368	104	22	roverella		0,2491	20
369	105	23	roverella		0,4042	25
370	x	11	roverella		0,0552	10
371	x	12	cerro		0,0552	10
372	106	18	cerro		0,2491	20
373	x	13	cerro		0,1333	15
374	x	13	cerro		0,1333	15
375	x	11	roverella		0,0552	10
376	x	16	roverella		0,1333	15
377	107	19	cerro		0,2491	20
378	x	11	roverella		0,0552	10
379	x	13	roverella		0,1333	15
380	x	14	roverella		0,1333	15
381	108	19	cerro		0,2491	20
382	109	25	roverella		0,4042	25
383	x	13	cerro		0,1333	15
384	x	13	roverella		0,1333	15
385	110	22	roverella		0,2491	20
386	x	11	roverella		0,0552	10
387	x	14	roverella		0,1333	15
388	111	19	roverella		0,2491	20
389	112	18	roverella		0,2491	20
390	x	13	roverella		0,1333	15
391	x	15	roverella		0,1333	15
392	113	18	cerro		0,2491	20
393	x	12	roverella		0,0552	10
394	x	11	roverella		0,0552	10
395	x	14	cerro		0,1333	15
396	x	17	roverella		0,1333	15
397	x	11	roverella		0,0552	10
398	x	11	roverella		0,0552	10
399	x	14	roverella		0,1333	15

N° progressivo	N° di martellata o crocetta	Diametro a mt. 1,30 (cm)	Specie	Note	Volume da tavola (m³)	classe Ø (cm)
400	x	17	cerro		0,1333	15
401	114	23	cerro		0,4042	25
402	x	16	roverella		0,1333	15
403	x	16	roverella		0,1333	15
404	x	12	roverella		0,0552	10
405	x	16	roverella		0,1333	15
406	x	11	roverella		0,0552	10
407	115	22	cerro		0,2491	20
408	116	24	cerro		0,4042	25
409	117	28	roverella		0,6000	30
410	x	16	roverella		0,1333	15
411	118	18	cerro		0,2491	20
412	119	20	cerro		0,2491	20
413	x	12	roverella		0,0552	10
414	x	16	cerro		0,1333	15
415	x	16	cerro		0,1333	15
416	120	18	roverella		0,2491	20
417	121	23	roverella		0,4042	25
418	122	23	cerro		0,4042	25
419	x	16	cerro		0,1333	15
420	123	20	cerro		0,2491	20
421	124	26	cerro		0,4042	25
422	x	14	cerro		0,1333	15
423	x	15	cerro		0,1333	15
424	x	16	cerro		0,1333	15
425	x	12	cerro		0,0552	10
426	x	13	cerro		0,1333	15
427	125	22	roverella		0,2491	20
428	x	9	cerro		0,0552	10
429	x	10	cerro		0,0552	10
430	x	15	cerro		0,1333	15
431	126	33	roverella		0,8373	35
432	x	14	cerro		0,1333	15
433	x	11	roverella		0,0552	10
434	x	14	roverella		0,1333	15
435	127	21	roverella		0,2491	20
436	x	17	roverella		0,1333	15
437	x	13	roverella		0,1333	15
438	x	17	roverella		0,1333	15
439	x	14	cerro		0,1333	15
440	x	15	cerro		0,1333	15
441	x	10	cerro		0,0552	10
442	x	11	cerro		0,0552	10
443	x	17	cerro		0,1333	15
444	129	18	cerro		0,2491	20
445	x	17	cerro		0,1333	15
446	x	12	roverella		0,0552	10
447	x	12	roverella		0,0552	10
448	x	12	roverella		0,0552	10
449	x	12	roverella		0,0552	10
450	x	12	roverella		0,0552	10
451	x	14	roverella		0,1333	15
452	x	16	cerro		0,1333	15
453	x	15	roverella		0,1333	15
454	x	14	cerro		0,1333	15
455	x	10	roverella		0,0552	10
456	x	10	roverella		0,0552	10
457	x	13	roverella		0,1333	15
458	x	16	cerro		0,1333	15
459	x	9	roverella		0,0552	10
460	130	27	cerro		0,4042	25
461	131	18	cerro		0,2491	20
462	x	15	roverella		0,1333	15
463	132	18	roverella		0,2491	20
464	x	10	roverella		0,0552	10
465	x	15	roverella		0,1333	15
466	x	17	roverella		0,1333	15

N° progressivo	N° di martellata o crocetta	Diametro a mt. 1,30 (cm)	Specie	Note	Volume da tavola (m³)	classe Ø (cm)
467	x	15	roverella		0,1333	15
468	x	9	roverella		0,0552	10
469	133	32	cerro		0,6000	30
470	x	10	roverella		0,0552	10
471	134	20	roverella		0,2491	20
472	x	16	roverella		0,1333	15
473	x	16	cerro		0,1333	15
474	135	19	cerro		0,2491	20
475	x	12	cerro		0,0552	10
476	x	11	roverella		0,0552	10
477	136	26	roverella		0,4042	25
478	137	36	roverella		0,8373	35
479	x	16	roverella		0,1333	15
480	x	11	roverella		0,0552	10
481	x	11	cerro		0,0552	10
482	138	29	cerro		0,6000	30
483	139	26	cerro		0,4042	25
484	140	23	cerro		0,4042	25
485	141	18	cerro		0,2491	20
486	x	10	cerro		0,0552	10
487	x	15	roverella		0,1333	15
488	x	15	cerro		0,1333	15
489	x	15	cerro		0,1333	15
490	x	14	cerro		0,1333	15
491	142	19	roverella		0,2491	20
492	x	13	roverella		0,1333	15
493	143	20	roverella		0,2491	20
494	x	14	roverella		0,1333	15
495	144	30	roverella		0,6000	30
496	145	30	roverella		0,6000	30
497	x	15	roverella		0,1333	15
498	x	12	roverella		0,0552	10
499	x	9	roverella		0,0552	10
500	x	13	roverella		0,1333	15
501	x	10	roverella		0,0552	10
502	x	10	roverella		0,0552	10
503	x	16	roverella		0,1333	15
504	x	12	cerro		0,0552	10
505	x	10	roverella		0,0552	10
506	x	12	roverella		0,0552	10
507	146	25	roverella		0,4042	25
508	147	19	cerro		0,2491	20
509	148	22	cerro		0,2491	20
510	x	16	roverella		0,1333	15
511	x	15	roverella		0,1333	15
512	x	13	roverella		0,1333	15
513	149	20	roverella		0,2491	20
514	150	24	roverella		0,4042	25
515	151	32	cerro		0,6000	30
516	152	18	roverella		0,2491	20
517	x	11	roverella		0,0552	10
518	153	22	roverella		0,2491	20
519	154	20	cerro		0,2491	20
520	x	14	roverella		0,1333	15
521	x	14	roverella		0,1333	15
522	x	12	roverella		0,0552	10
523	x	17	roverella		0,1333	15
524	x	12	roverella		0,0552	10
525	x	14	roverella		0,1333	15
526	x	13	cerro		0,1333	15
527	x	9	roverella		0,0552	10
528	x	14	roverella		0,1333	15
529	x	12	cerro		0,0552	10
530	155	27	roverella		0,4042	25
531	x	13	cerro		0,1333	15
532	x	17	roverella		0,1333	15
533	x	11	roverella		0,0552	10



N° progressivo	N° di martellata o crocetta	Diametro a mt. 1,30 (cm)	Specie	Note	Volume da tavola (m³)	classe ø (cm)
534	x	15	cerro		0,1333	15
535	156	19	cerro		0,2491	20
536	x	13	roverella		0,1333	15
537	x	16	roverella		0,1333	15
538	x	12	roverella		0,0552	10
539	x	13	roverella		0,1333	15
540	157	21	roverella		0,2491	20
541	x	17	roverella		0,1333	15
542	x	12	roverella		0,0552	10
543	x	14	roverella		0,1333	15
544	x	14	roverella		0,1333	15
545	x	16	cerro		0,1333	15
546	158	18	cerro		0,2491	20
547	x	16	cerro		0,1333	15
548	159	20	roverella		0,2491	20
549	x	14	roverella		0,1333	15
550	x	17	roverella		0,1333	15
551	160	22	cerro		0,2491	20
552	x	11	roverella		0,0552	10
553	x	9	roverella		0,0552	10
554	161	35	roverella		0,8373	35
555	162	19	roverella		0,2491	20
556	163	20	roverella		0,2491	20
557	164	21	roverella		0,2491	20
558	x	12	roverella		0,0552	10
559	165	19	roverella		0,2491	20
560	166	19	roverella		0,2491	20
561	x	11	roverella		0,0552	10
562	167	19	roverella		0,2491	20
563	x	10	roverella		0,0552	10
564	x	16	roverella		0,1333	15
565	x	10	roverella		0,0552	10
566	x	15	roverella		0,1333	15
567	x	15	roverella		0,1333	15
568	x	15	roverella		0,1333	15
569	168	24	roverella		0,4042	25
570	x	12	roverella		0,0552	10
571	169	19	roverella		0,2491	20
572	x	13	roverella		0,1333	15
573	170	34	cerro		0,8373	35
574	x	12	roverella		0,0552	10
575	x	14	roverella		0,1333	15
576	x	15	roverella		0,1333	15
577	171	18	roverella		0,2491	20
578	172	22	roverella		0,2491	20
579	173	21	roverella		0,2491	20
580	x	15	roverella		0,1333	15
581	x	15	cerro		0,1333	15
582	x	12	cerro		0,0552	10
583	174	21	roverella		0,2491	20
584	x	11	cerro		0,0552	10
585	x	10	cerro		0,0552	10
586	x	14	cerro		0,1333	15
587	x	14	cerro		0,1333	15
588	175	29	cerro		0,6000	30
589	176	18	roverella		0,2491	20
590	x	12	roverella		0,0552	10
591	x	12	roverella		0,0552	10
592	x	12	roverella		0,0552	10
593	x	12	roverella		0,0552	10
594	x	11	cerro		0,0552	10
595	177	19	roverella		0,2491	20
596	x	11	roverella		0,0552	10
597	x	11	roverella		0,0552	10
598	x	14	roverella		0,1333	15
599	x	13	cerro		0,1333	15
600	x	14	cerro		0,1333	15

N° progressivo	N° di martellata o crocetta	Diametro a mt. 1,30 (cm)	Specie	Note	Volume da tavola (m³)	classe ø (cm)
601	x	10	roverella		0,0552	10
602	x	15	cerro		0,1333	15
603	x	14	cerro		0,1333	15
604	x	16	roverella		0,1333	15
605	x	17	roverella		0,1333	15
606	x	10	roverella		0,0552	10
607	x	15	roverella		0,1333	15
608	x	15	roverella		0,1333	15
609	x	9	roverella		0,0552	10
610	x	17	roverella		0,1333	15
611	x	15	roverella		0,1333	15
612	x	14	roverella		0,1333	15
613	x	16	roverella		0,1333	15
614	x	14	roverella		0,1333	15
615	x	14	roverella		0,1333	15
616	x	11	roverella		0,0552	10
617	178	25	cerro		0,4042	25
618	179	25	cerro		0,4042	25
619	x	9	cerro		0,0552	10
620	x	13	roverella		0,1333	15
621	180	25	roverella		0,4042	25
622	x	14	cerro		0,1333	15
623	x	13	cerro		0,1333	15
624	x	17	roverella		0,1333	15
625	x	17	roverella		0,1333	15
626	x	15	cerro		0,1333	15
627	x	12	cerro		0,0552	10
628	x	12	roverella		0,0552	10
629	181	24	cerro		0,4042	25
630	182	21	roverella		0,2491	20
631	x	13	roverella		0,1333	15
632	183	21	roverella		0,2491	20
633	x	14	roverella		0,1333	15
634	x	9	roverella		0,0552	10
635	x	16	roverella		0,1333	15
636	x	14	cerro		0,1333	15
637	x	14	cerro		0,1333	15
638	x	11	roverella		0,0552	10
639	x	16	cerro		0,1333	15
640	x	17	cerro		0,1333	15
641	x	17	cerro		0,1333	15
642	184	18	roverella		0,2491	20
643	x	12	roverella		0,0552	10
644	x	12	roverella		0,0552	10
645	x	12	roverella		0,0552	10
646	185	20	roverella		0,2491	20
647	186	31	roverella		0,6000	30
648	x	12	cerro		0,0552	10
649	187	17	roverella		0,1333	15
650	x	16	cerro		0,1333	15
651	188	18	cerro		0,2491	20
652	x	17	roverella		0,1333	15
653	x	15	roverella		0,1333	15
654	x	15	roverella		0,1333	15
655	x	14	roverella		0,1333	15
656	189	20	roverella		0,2491	20
657	190	22	cerro		0,2491	20
658	191	20	roverella		0,2491	20
659	192	18	roverella		0,2491	20
660	193	18	cerro		0,2491	20
661	194	18	roverella		0,2491	20
662	x	15	cerro		0,1333	15
663	195	21	roverella		0,2491	20
664	x	17	roverella		0,1333	15
665	196	21	cerro		0,2491	20
666	x	14	roverella		0,1333	15
667	x	14	roverella		0,1333	15

N° progressivo	N° di martellata o crocetta	Diametro a mt. 1,30 (cm)	Specie	Note	Volume da tavola (m³)	classe ø (cm)
668	x	16	roverella		0,1333	15
669	x	11	roverella		0,0552	10
670	197	24	cerro		0,4042	25
671	198	24	cerro		0,4042	25
672	x	12	roverella		0,0552	10
673	x	11	roverella		0,0552	10
674	199	18	cerro		0,2491	20
675	200	21	cerro		0,2491	20
676	x	11	roverella		0,0552	10
677	201	18	cerro		0,2491	20
678	x	15	roverella		0,1333	15
679	x	17	cerro		0,1333	15
680	x	16	cerro		0,1333	15
681	202	21	roverella		0,2491	20
682	203	18	cerro		0,2491	20
683	204	18	cerro		0,2491	20
684	205	19	roverella		0,2491	20
685	206	20	roverella		0,2491	20
686	207	18	cerro		0,2491	20
687	x	14	cerro		0,1333	15
688	x	14	roverella		0,1333	15
689	x	14	roverella		0,1333	15
690	x	12	roverella		0,0552	10
691	x	13	roverella		0,1333	15
692	x	13	roverella		0,1333	15
693	208	21	roverella		0,2491	20
694	x	14	roverella		0,1333	15
695	209	25	roverella		0,4042	25
696	x	14	cerro		0,1333	15
697	x	12	roverella		0,0552	10
698	x	17	cerro		0,1333	15
699	x	12	roverella		0,0552	10
700	x	14	cerro		0,1333	15
701	x	17	roverella		0,1333	15
702	210	20	roverella		0,2491	20
703	x	12	roverella		0,0552	10
704	x	14	roverella		0,1333	15
705	x	14	roverella		0,1333	15
706	211	18	cerro		0,2491	20
707	212	18	roverella		0,2491	20
708	x	16	roverella		0,1333	15
709	x	16	cerro		0,1333	15
710	x	10	roverella		0,0552	10
711	x	10	roverella		0,0552	10
712	x	11	roverella		0,0552	10
713	x	9	roverella		0,0552	10
714	x	11	roverella		0,0552	10
715	213	29	cerro		0,6000	30
716	214	23	roverella		0,4042	25
717	215	19	roverella		0,2491	20
718	x	14	roverella		0,1333	15
719	216	26	cerro		0,4042	25
720	x	13	roverella		0,1333	15
721	217	28	cerro		0,6000	30
722	x	11	roverella		0,0552	10
723	218	34	roverella		0,8373	35
724	219	19	roverella		0,2491	20
725	x	15	cerro		0,1333	15
726	x	10	cerro		0,0552	10
727	x	14	roverella		0,1333	15
728	220	26	cerro		0,4042	25
729	x	15	roverella		0,1333	15
730	221	24	cerro		0,4042	25
731	222	18	roverella		0,2491	20
732	223	18	cerro		0,2491	20
733	224	21	roverella		0,2491	20
734	225	24	roverella		0,4042	25

N° progressivo	N° di martellata o crocetta	Diametro a mt. 1,30 (cm)	Specie	Note	Volume da tavola (m³)	classe ø (cm)
735	226	24	roverella		0,4042	25
736	x	10	cerro		0,0552	10
737	x	16	roverella		0,1333	15
738	x	11	roverella		0,0552	10
739	x	14	cerro		0,1333	15
740	x	11	roverella		0,0552	10
741	x	11	roverella		0,0552	10
742	x	16	cerro		0,1333	15
743	x	16	cerro		0,1333	15
744	x	12	cerro		0,0552	10
745	x	10	cerro		0,0552	10
746	x	11	roverella		0,0552	10
747	x	10	cerro		0,0552	10
748	x	16	roverella		0,1333	15
749	x	15	roverella		0,1333	15
750	x	15	cerro		0,1333	15
751	x	15	roverella		0,1333	15
752	x	13	cerro		0,1333	15
753	227	18	roverella		0,2491	20
754	x	13	roverella		0,1333	15
755	x	12	roverella		0,0552	10
756	228	20	roverella		0,2491	20
757	x	9	roverella		0,0552	10
758	x	13	roverella		0,1333	15
759	x	12	roverella		0,0552	10
760	x	9	roverella		0,0552	10
761	229	18	roverella		0,2491	20
762	x	12	cerro		0,0552	10
763	230	18	roverella		0,2491	20
764	x	11	roverella		0,0552	10
765	x	12	roverella		0,0552	10
766	x	11	roverella		0,0552	10
767	x	14	roverella		0,1333	15
768	x	15	roverella		0,1333	15
769	x	15	roverella		0,1333	15
770	x	14	roverella		0,1333	15
771	x	13	roverella		0,1333	15
772	231	18	roverella		0,2491	20
773	x	10	roverella		0,0552	10
774	232	20	cerro		0,2491	20
775	x	10	roverella		0,0552	10
776	233	18	roverella		0,2491	20
777	234	20	cerro		0,2491	20
778	x	10	cerro		0,0552	10
779	235	18	cerro		0,2491	20
780	x	12	cerro		0,0552	10
781	x	12	cerro		0,0552	10
782	x	12	cerro		0,0552	10
783	x	11	cerro		0,0552	10
784	x	17	cerro		0,1333	15
785	x	15	roverella		0,1333	15
786	236	26	roverella		0,4042	25
787	x	17	roverella		0,1333	15
788	x	9	roverella		0,0552	10
789	x	12	cerro		0,0552	10
790	237	26	cerro		0,4042	25
791	x	14	cerro		0,1333	15
792	238	18	cerro		0,2491	20
793	x	11	cerro		0,0552	10
794	x	14	cerro		0,1333	15
795	239	18	roverella		0,2491	20
796	x	13	cerro		0,1333	15
797	x	12	roverella		0,0552	10
798	x	14	roverella		0,1333	15
799	x	10	roverella		0,0552	10
800	x	12	cerro		0,0552	10
801	240	18	cerro		0,2491	20

N° progressivo	N° di martellata o crocetta	Diametro a mt. 1,30 (cm)	Specie	Note	Volume da tavola (m³)	classe ø (cm)
802	x	10	roverella		0,0552	10
803	x	10	roverella		0,0552	10
804	x	10	roverella		0,0552	10
805	241	24	roverella		0,4042	25
806	x	12	cerro		0,0552	10
807	x	10	cerro		0,0552	10
808	x	10	roverella		0,0552	10
809	x	16	roverella		0,1333	15
810	242	33	cerro		0,8373	35
811	x	12	cerro		0,0552	10
812	243	41	cerro		1,1170	40
813	x	12	roverella		0,0552	10
814	244	18	cerro		0,2491	20
815	x	15	roverella		0,1333	15
816	x	12	roverella		0,0552	10
817	x	14	roverella		0,1333	15
818	x	13	cerro		0,1333	15
819	245	21	cerro		0,2491	20
820	x	16	roverella		0,1333	15
821	246	31	cerro		0,6000	30
822	x	15	roverella		0,1333	15
823	247	20	roverella		0,2491	20
824	x	14	roverella		0,1333	15
825	248	28	cerro		0,6000	30
826	x	9	cerro		0,0552	10
827	x	15	cerro		0,1333	15
828	249	18	cerro		0,2491	20
829	x	15	roverella		0,1333	15
830	x	10	roverella		0,0552	10
831	250	19	roverella		0,2491	20
832	x	12	roverella		0,0552	10
833	x	12	roverella		0,0552	10
834	x	16	cerro		0,1333	15
835	251	18	roverella		0,2491	20
836	252	19	cerro		0,2491	20
837	x	16	roverella		0,1333	15
838	x	13	roverella		0,1333	15
839	x	17	roverella		0,1333	15
840	x	14	roverella		0,1333	15
841	253	27	roverella		0,4042	25
842	254	22	roverella		0,2491	20
843	x	12	roverella		0,0552	10
844	x	15	cerro		0,1333	15
845	x	14	cerro		0,1333	15
846	x	11	roverella		0,0552	10
847	255	22	cerro		0,2491	20
848	256	28	cerro		0,6000	30
849	x	14	cerro		0,1333	15
850	x	10	cerro		0,0552	10
851	257	31	cerro		0,6000	30
852	x	10	cerro		0,0552	10
853	x	14	roverella		0,1333	15
854	x	15	cerro		0,1333	15
855	x	10	cerro		0,0552	10
856	x	14	roverella		0,1333	15
857	x	16	cerro		0,1333	15
858	x	16	cerro		0,1333	15
859	258	21	cerro		0,2491	20
860	259	24	cerro		0,4042	25
861	x	17	roverella		0,1333	15
862	x	16	cerro		0,1333	15
863	x	17	cerro		0,1333	15
864	x	10	roverella		0,0552	10
865	260	19	roverella		0,2491	20
866	x	16	cerro		0,1333	15
867	x	16	cerro		0,1333	15
868	261	19	roverella		0,2491	20

N° progressivo	N° di martellata o crocetta	Diametro a mt. 1,30 (cm)	Specie	Note	Volume da tavola (m³)	classe ø (cm)
869	x	16	roverella		0,1333	15
870	x	14	roverella		0,1333	15
871	262	18	roverella		0,2491	20
872	x	11	roverella		0,0552	10
873	263	23	cerro		0,4042	25
874	x	16	roverella		0,1333	15
875	x	13	roverella		0,1333	15
876	x	12	roverella		0,0552	10
877	264	18	cerro		0,2491	20
878	265	18	roverella		0,2491	20
879	x	15	cerro		0,1333	15
880	x	15	roverella		0,1333	15
881	x	16	roverella		0,1333	15
882	x	10	cerro		0,0552	10
883	x	17	roverella		0,1333	15
884	266	18	cerro		0,2491	20
885	x	13	roverella		0,1333	15
886	x	12	roverella		0,0552	10
887	x	12	cerro		0,0552	10
888	x	16	roverella		0,1333	15
889	x	16	roverella		0,1333	15
890	x	11	roverella		0,0552	10
891	x	14	roverella		0,1333	15
892	x	12	roverella		0,0552	10
893	x	14	roverella		0,1333	15
894	x	15	roverella		0,1333	15
895	267	19	roverella		0,2491	20
896	x	14	roverella		0,1333	15
897	x	13	roverella		0,1333	15
898	x	17	roverella		0,1333	15
899	268	21	roverella		0,2491	20
900	x	14	roverella		0,1333	15
901	x	9	roverella		0,0552	10
902	269	18	roverella		0,2491	20
903	x	10	roverella		0,0552	10
904	x	14	roverella		0,1333	15
905	x	13	roverella		0,1333	15
906	x	13	roverella		0,1333	15
907	x	12	roverella		0,0552	10
908	x	17	cerro		0,1333	15
909	270	20	roverella		0,2491	20
910	x	14	roverella		0,1333	15
911	x	14	roverella		0,1333	15
912	x	13	roverella		0,1333	15
913	x	15	roverella		0,1333	15
914	x	16	cerro		0,1333	15
915	271	21	cerro		0,2491	20
916	x	17	roverella		0,1333	15
917	x	10	roverella		0,0552	10
918	x	15	cerro		0,1333	15
919	272	21	roverella		0,2491	20
920	x	13	cerro		0,1333	15
921	273	19	roverella		0,2491	20
922	x	14	roverella		0,1333	15
923	274	18	cerro		0,2491	20
924	x	13	roverella		0,1333	15
925	x	12	roverella		0,0552	10
926	x	14	roverella		0,1333	15
927	x	14	roverella		0,1333	15
928	x	13	roverella		0,1333	15
929	x	13	roverella		0,1333	15
930	x	13	roverella		0,1333	15
931	x	13	roverella		0,1333	15
932	275	20	roverella		0,2491	20
933	x	14	roverella		0,1333	15
934	x	12	roverella		0,0552	10
935	x	13	roverella		0,1333	15

N° progressivo	N° di martellata o crocetta	Diametro a mt. 1,30 (cm)	Specie	Note	Volume da tavola (m³)	classe Ø (cm)
936	276	18	cerro		0,2491	20
937	277	19	roverella		0,2491	20
938	x	16	roverella		0,1333	15
939	x	17	roverella		0,1333	15
940	x	10	roverella		0,0552	10
941	x	10	roverella		0,0552	10
942	278	19	cerro		0,2491	20
943	x	10	roverella		0,0552	10
944	279	18	cerro		0,2491	20
945	280	19	cerro		0,2491	20
946	x	17	roverella		0,1333	15
947	x	14	cerro		0,1333	15
948	281	18	cerro		0,2491	20
949	282	19	roverella		0,2491	20
950	283	18	roverella		0,2491	20
951	284	18	roverella		0,2491	20
952	285	18	cerro		0,2491	20
953	x	14	roverella		0,1333	15
954	x	17	cerro		0,1333	15
955	x	11	roverella		0,0552	10
956	x	14	roverella		0,1333	15
957	x	16	roverella		0,1333	15
958	x	15	roverella		0,1333	15
959	x	15	roverella		0,1333	15
960	x	11	cerro		0,0552	10
961	x	15	cerro		0,1333	15
962	x	15	roverella		0,1333	15
963	x	15	roverella		0,1333	15
964	x	12	roverella		0,0552	10
965	x	11	roverella		0,0552	10
966	x	15	roverella		0,1333	15
967	x	12	roverella		0,0552	10
968	x	9	roverella		0,0552	10
969	x	17	roverella		0,1333	15
970	x	16	roverella		0,1333	15
971	x	12	roverella		0,0552	10
972	286	23	cerro		0,4042	25
973	x	16	roverella		0,1333	15
974	x	12	roverella		0,0552	10
975	287	23	cerro		0,4042	25
976	x	15	roverella		0,1333	15
977	x	11	roverella		0,0552	10
978	x	13	cerro		0,1333	15
979	288	18	cerro		0,2491	20
980	x	15	roverella		0,1333	15
981	x	11	roverella		0,0552	10
982	289	36	cerro		0,8373	35
983	290	21	roverella		0,2491	20
984	x	11	roverella		0,0552	10
985	291	18	roverella		0,2491	20
986	292	20	cerro		0,2491	20
987	293	25	roverella		0,4042	25
988	x	17	roverella		0,1333	15
989	x	17	roverella		0,1333	15
990	x	11	cerro		0,0552	10
991	x	11	roverella		0,0552	10
992	x	17	roverella		0,1333	15
993	294	20	roverella		0,2491	20
994	x	12	roverella		0,0552	10
995	x	12	roverella		0,0552	10
996	295	18	cerro		0,2491	20
997	x	14	cerro		0,1333	15
998	x	13	cerro		0,1333	15
999	296	30	roverella		0,6000	30
1000	297	26	roverella		0,4042	25
1001	x	17	roverella		0,1333	15
1002	x	15	cerro		0,1333	15

N° progressivo	N° di martellata o crocetta	Diametro a mt. 1,30 (cm)	Specie	Note	Volume da tavola (m³)	classe ø (cm)
1003	298	21	cerro		0,2491	20
1004	299	18	cerro		0,2491	20
1005	x	17	cerro		0,1333	15
1006	300	21	cerro		0,2491	20
1007	x	10	roverella		0,0552	10
1008	x	10	roverella		0,0552	10
1009	x	14	cerro		0,1333	15
1010	x	10	roverella		0,0552	10
1011	x	14	cerro		0,1333	15
1012	x	17	cerro		0,1333	15
1013	x	13	roverella		0,1333	15
1014	x	13	roverella		0,1333	15
1015	x	12	roverella		0,0552	10
1016	x	13	roverella		0,1333	15
1017	x	15	roverella		0,1333	15
1018	x	13	roverella		0,1333	15
1019	x	12	roverella		0,0552	10
1020	x	13	cerro		0,1333	15
1021	x	15	cerro		0,1333	15
1022	x	12	cerro		0,0552	10
1023	x	17	roverella		0,1333	15
1024	x	10	roverella		0,0552	10
1025	301	22	cerro		0,2491	20
1026	302	22	cerro		0,2491	20
1027	303	18	roverella		0,2491	20
1028	x	11	roverella		0,0552	10
1029	x	11	roverella		0,0552	10
1030	x	16	roverella		0,1333	15
1031	x	10	roverella		0,0552	10
1032	x	12	roverella		0,0552	10
1033	304	21	roverella		0,2491	20
1034	x	16	cerro		0,1333	15
1035	305	23	cerro		0,4042	25
1036	x	16	roverella		0,1333	15
1037	x	10	roverella		0,0552	10
1038	x	10	roverella		0,0552	10
1039	x	11	roverella		0,0552	10
1040	306	21	roverella		0,2491	20
1041	x	15	roverella		0,1333	15
1042	x	11	roverella		0,0552	10
1043	x	12	roverella		0,0552	10
1044	x	13	roverella		0,1333	15
1045	x	13	roverella		0,1333	15
1046	x	15	roverella		0,1333	15
1047	x	16	roverella		0,1333	15
1048	x	15	roverella		0,1333	15
1049	x	17	roverella		0,1333	15
1050	x	14	roverella		0,1333	15
1051	307	27	cerro		0,4042	25
1052	x	16	cerro		0,1333	15
1053	x	10	roverella		0,0552	10
1054	308	21	roverella		0,2491	20
1055	x	10	cerro		0,0552	10
1056	x	14	roverella		0,1333	15
1057	x	10	roverella		0,0552	10
1058	x	11	roverella		0,0552	10
1059	x	11	roverella		0,0552	10
1060	x	12	cerro		0,0552	10
1061	x	12	cerro		0,0552	10
1062	309	22	cerro		0,2491	20
1063	x	12	cerro		0,0552	10
1064	x	15	cerro		0,1333	15
1065	x	15	roverella		0,1333	15
1066	x	13	roverella		0,1333	15
1067	x	14	roverella		0,1333	15
1068	x	11	cerro		0,0552	10
1069	x	10	roverella		0,0552	10



N° progressivo	N° di martellata o crocetta	Diametro a mt. 1,30 (cm)	Specie	Note	Volume da tavola (m³)	classe ø (cm)
1070	x	11	roverella		0,0552	10
1071	x	10	roverella		0,0552	10
1072	x	12	roverella		0,0552	10
1073	x	12	roverella		0,0552	10
1074	x	9	roverella		0,0552	10
1075	x	12	roverella		0,0552	10
1076	x	10	cerro		0,0552	10
1077	x	10	cerro		0,0552	10
1078	x	10	cerro		0,0552	10
1079	x	17	cerro		0,1333	15
1080	x	10	cerro		0,0552	10
1081	310	20	cerro		0,2491	20
1082	x	14	cerro		0,1333	15
1083	x	13	roverella		0,1333	15
1084	x	14	cerro		0,1333	15
1085	x	15	cerro		0,1333	15
1086	x	13	cerro		0,1333	15
1087	x	14	cerro		0,1333	15
1088	x	15	cerro		0,1333	15
1089	x	14	roverella		0,1333	15
1090	x	12	roverella		0,0552	10
1091	311	27	cerro		0,4042	25
1092	x	14	roverella		0,1333	15
1093	x	15	cerro		0,1333	15
1094	x	13	roverella		0,1333	15
1095	312	24	cerro		0,4042	25
1096	x	12	roverella		0,0552	10
1097	x	14	cerro		0,1333	15
1098	x	13	cerro		0,1333	15
1099	x	12	cerro		0,0552	10
1100	x	11	roverella		0,0552	10
1101	x	12	roverella		0,0552	10
1102	313	18	roverella		0,2491	20
1103	314	19	cerro		0,2491	20
1104	x	15	cerro		0,1333	15
1105	x	12	roverella		0,0552	10
1106	x	11	cerro		0,0552	10
1107	x	15	roverella		0,1333	15
1108	x	14	cerro		0,1333	15
1109	315	19	roverella		0,2491	20
1110	x	12	roverella		0,0552	10
1111	316	19	roverella		0,2491	20
1112	x	10	roverella		0,0552	10
1113	x	14	roverella		0,1333	15
1114	x	16	roverella		0,1333	15
1115	x	13	cerro		0,1333	15
1116	x	14	roverella		0,1333	15
1117	x	13	cerro		0,1333	15
1118	x	14	cerro		0,1333	15
1119	x	16	cerro		0,1333	15
1120	x	13	cerro		0,1333	15
1121	x	14	cerro		0,1333	15
1122	317	22	roverella		0,2491	20
1123	x	13	cerro		0,1333	15
1124	x	15	roverella		0,1333	15
1125	x	15	cerro		0,1333	15
1126	x	14	roverella		0,1333	15
1127	318	18	cerro		0,2491	20
1128	319	22	cerro		0,2491	20
1129	x	16	cerro		0,1333	15
1130	320	20	cerro		0,2491	20
1131	x	14	cerro		0,1333	15
1132	x	12	cerro		0,0552	10
1133	x	16	cerro		0,1333	15
1134	x	12	cerro		0,0552	10
1135	x	13	cerro		0,1333	15
1136	x	16	roverella		0,1333	15

N° progressivo	N° di martellata o crocetta	Diametro a mt. 1,30 (cm)	Specie	Note	Volume da tavola (m³)	classe Ø (cm)
1137	x	17	roverella		0,1333	15
1138	x	14	roverella		0,1333	15
1139	x	14	cerro		0,1333	15
1140	x	13	cerro		0,1333	15
1141	x	11	roverella		0,0552	10
1142	x	13	roverella		0,1333	15
1143	x	16	cerro		0,1333	15
1144	x	15	cerro		0,1333	15
1145	x	17	cerro		0,1333	15
1146	321	18	roverella		0,2491	20
1147	x	12	roverella		0,0552	10
1148	x	11	cerro		0,0552	10
1149	x	10	cerro		0,0552	10
1150	x	15	cerro		0,1333	15
1151	x	13	cerro		0,1333	15
1152	x	9	roverella		0,0552	10
1153	322	23	cerro		0,4042	25
1154	323	22	cerro		0,2491	20
1155	x	13	cerro		0,1333	15
1156	x	11	cerro		0,0552	10
1157	x	12	cerro		0,0552	10
1158	x	15	cerro		0,1333	15
1159	x	11	roverella		0,0552	10
1160	x	9	roverella		0,0552	10
1161	x	11	roverella		0,0552	10
1162	324	23	roverella		0,4042	25
1163	325	25	roverella		0,4042	25
1164	x	14	cerro		0,1333	15
1165	x	14	cerro		0,1333	15
1166	x	15	cerro		0,1333	15
1167	x	13	roverella		0,1333	15
1168	326	18	cerro		0,2491	20
1169	x	11	roverella		0,0552	10
1170	x	12	roverella		0,0552	10
1171	x	17	roverella		0,1333	15
1172	x	16	roverella		0,1333	15
1173	327	21	roverella		0,2491	20
1174	x	11	cerro		0,0552	10
1175	x	13	roverella		0,1333	15
1176	x	11	roverella		0,0552	10
1177	x	15	roverella		0,1333	15
1178	x	14	roverella		0,1333	15
1179	x	12	roverella		0,0552	10
1180	x	14	roverella		0,1333	15
1181	x	11	roverella		0,0552	10
1182	x	8	roverella		0,0552	10
1183	x	8	roverella		0,0552	10
1184	x	9	roverella		0,0552	10
1185	x	8	roverella		0,0552	10
1186	x	17	cerro		0,1333	15
1187	x	15	cerro		0,1333	15
1188	x	17	cerro		0,1333	15
1189	x	15	cerro		0,1333	15
1190	328	23	cerro		0,4042	25
1191	329	18	cerro		0,2491	20
1192	x	15	cerro		0,1333	15
1193	330	20	cerro		0,2491	20
1194	x	17	roverella		0,1333	15
1195	x	10	roverella		0,0552	10
1196	x	14	cerro		0,1333	15
1197	331	23	cerro		0,4042	25
1198	332	19	cerro		0,2491	20
1199	x	10	roverella		0,0552	10
1200	x	16	cerro		0,1333	15
1201	x	16	cerro		0,1333	15
1202	x	11	cerro		0,0552	10
1203	x	13	roverella		0,1333	15

N° progressivo	N° di martellata o crocetta	Diametro a mt. 1,30 (cm)	Specie	Note	Volume da tavola (m³)	classe ø (cm)
1204	x	10	roverella		0,0552	10
1205	x	16	cerro		0,1333	15
1206	x	15	roverella		0,1333	15
1207	x	9	roverella		0,0552	10
1208	x	15	cerro		0,1333	15
1209	x	14	cerro		0,1333	15
1210	x	9	roverella		0,0552	10
1211	x	15	cerro		0,1333	15
1212	x	14	cerro		0,1333	15
1213	333	18	cerro		0,2491	20
1214	334	24	roverella		0,4042	25
1215	335	33	roverella		0,8373	35
1216	336	31	cerro		0,6000	30
1217	x	11	cerro		0,0552	10
1218	x	10	roverella		0,0552	10
1219	337	18	roverella		0,2491	20
1220	x	13	cerro		0,1333	15
1221	x	15	roverella		0,1333	15
1222	338	18	cerro		0,2491	20
1223	x	12	cerro		0,0552	10
1224	x	12	roverella		0,0552	10
1225	x	11	roverella		0,0552	10
1226	x	14	roverella		0,1333	15
1227	x	10	roverella		0,0552	10
1228	x	15	cerro		0,1333	15
1229	x	10	cerro		0,0552	10
1230	x	14	roverella		0,1333	15
1231	339	22	cerro		0,2491	20
1232	340	18	cerro		0,2491	20
1233	341	22	cerro		0,2491	20
1234	x	12	cerro		0,0552	10
1235	x	15	cerro		0,1333	15
1236	x	15	cerro		0,1333	15
1237	x	11	cerro		0,0552	10
1238	x	10	cerro		0,0552	10
1239	x	16	cerro		0,1333	15
1240	342	19	cerro		0,2491	20
1241	x	12	roverella		0,0552	10
1242	343	18	cerro		0,2491	20
1243	x	14	cerro		0,1333	15
1244	x	15	cerro		0,1333	15
1245	x	15	cerro		0,1333	15
1246	x	15	cerro		0,1333	15
1247	x	11	cerro		0,0552	10
1248	x	14	cerro		0,1333	15
1249	x	14	cerro		0,1333	15
1250	x	10	cerro		0,0552	10
1251	x	14	cerro		0,1333	15
1252	x	14	cerro		0,1333	15
1253	344	32	cerro		0,6000	30
1254	x	14	roverella		0,1333	15
1255	x	13	cerro		0,1333	15
1256	x	13	roverella		0,1333	15
1257	x	11	cerro		0,0552	10
1258	x	15	cerro		0,1333	15
1259	x	16	roverella		0,1333	15
1260	x	15	cerro		0,1333	15
1261	x	14	cerro		0,1333	15
1262	x	13	cerro		0,1333	15
1263	345	22	cerro		0,2491	20
1264	x	16	cerro		0,1333	15
1265	346	21	cerro		0,2491	20
1266	x	17	cerro		0,1333	15
1267	x	13	cerro		0,1333	15
1268	x	14	roverella		0,1333	15
1269	x	10	roverella		0,0552	10
1270	x	15	roverella		0,1333	15

N° progressivo	N° di martellata o crocetta	Diametro a mt. 1,30 (cm)	Specie	Note	Volume da tavola (m³)	classe ø (cm)
1271	x	13	roverella		0,1333	15
1272	x	14	cerro		0,1333	15
1273	x	12	roverella		0,0552	10
1274	347	26	roverella		0,4042	25
1275	x	12	cerro		0,0552	10
1276	x	16	cerro		0,1333	15
1277	x	12	roverella		0,0552	10
1278	x	11	cerro		0,0552	10
1279	348	20	cerro		0,2491	20
1280	x	14	cerro		0,1333	15
1281	x	14	cerro		0,1333	15
1282	x	16	cerro		0,1333	15
1283	x	10	cerro		0,0552	10
1284	x	16	cerro		0,1333	15
1285	x	16	cerro		0,1333	15
1286	x	17	roverella		0,1333	15
1287	x	13	cerro		0,1333	15
1288	x	13	roverella		0,1333	15
1289	x	13	cerro		0,1333	15
1290	x	12	cerro		0,0552	10
1291	x	10	roverella		0,0552	10
1292	x	11	roverella		0,0552	10
1293	x	15	roverella		0,1333	15
1294	x	10	cerro		0,0552	10
1295	x	12	cerro		0,0552	10
1296	x	12	cerro		0,0552	10
1297	x	15	roverella		0,1333	15
1298	349	18	cerro		0,2491	20
1299	x	15	cerro		0,1333	15
1300	x	13	cerro		0,1333	15
1301	x	15	cerro		0,1333	15
1302	x	17	cerro		0,1333	15
1303	x	15	cerro		0,1333	15
1304	x	14	roverella		0,1333	15
1305	350	20	cerro		0,2491	20
1306	x	12	cerro		0,0552	10
1307	x	13	cerro		0,1333	15
1308	351	19	cerro		0,2491	20
1309	352	18	cerro		0,2491	20
1310	x	16	cerro		0,1333	15
1311	x	16	cerro		0,1333	15
1312	x	13	cerro		0,1333	15
1313	x	13	cerro		0,1333	15
1314	x	13	cerro		0,1333	15
1315	x	13	cerro		0,1333	15
1316	x	12	cerro		0,0552	10
1317	x	12	roverella		0,0552	10
1318	x	10	roverella		0,0552	10
1319	x	10	roverella		0,0552	10
1320	x	12	cerro		0,0552	10
1321	353	18	roverella		0,2491	20
1322	x	15	cerro		0,1333	15
1323	x	10	cerro		0,0552	10
1324	x	11	cerro		0,0552	10
1325	354	27	cerro		0,4042	25
1326	355	18	cerro		0,2491	20
1327	356	22	cerro		0,2491	20
1328	357	20	cerro		0,2491	20
1329	x	16	cerro		0,1333	15
1330	x	9	cerro		0,0552	10
1331	x	11	cerro		0,0552	10
1332	x	14	cerro		0,1333	15
1333	x	11	cerro		0,0552	10
1334	x	15	roverella		0,1333	15
1335	358	18	roverella		0,2491	20
1336	x	16	cerro		0,1333	15
1337	359	23	cerro		0,4042	25

N° progressivo	N° di martellata o crocetta	Diametro a mt. 1,30 (cm)	Specie	Note	Volume da tavola (m³)	classe Ø (cm)
1338	x	14	cerro		0,1333	15
1339	360	18	cerro		0,2491	20
1340	361	23	cerro		0,4042	25
1341	x	16	cerro		0,1333	15
1342	x	12	cerro		0,0552	10
1343	x	12	cerro		0,0552	10
1344	362	26	roverella		0,4042	25
1345	x	16	roverella		0,1333	15
1346	x	13	roverella		0,1333	15
1347	363	19	cerro		0,2491	20
1348	x	10	cerro		0,0552	10
1349	364	25	cerro		0,4042	25
1350	x	14	cerro		0,1333	15
1351	365	22	roverella		0,2491	20
1352	x	12	cerro		0,0552	10
1353	x	11	cerro		0,0552	10
1354	x	17	cerro		0,1333	15
1355	366	31	roverella		0,6000	30
1356	367	31	roverella		0,6000	30
1357	368	22	roverella		0,2491	20
1358	369	27	roverella		0,4042	25
1359	x	11	roverella		0,0552	10
1360	x	13	roverella		0,1333	15
1361	x	17	cerro		0,1333	15
1362	x	10	roverella		0,0552	10
1363	x	9	roverella		0,0552	10
1364	x	13	roverella		0,1333	15
1365	x	10	cerro		0,0552	10
1366	x	16	roverella		0,1333	15
1367	x	15	roverella		0,1333	15
1368	x	10	cerro		0,0552	10
1369	370	22	roverella		0,2491	20
1370	371	18	roverella		0,2491	20
1371	x	11	roverella		0,0552	10
1372	x	12	roverella		0,0552	10
1373	372	22	roverella		0,2491	20
1374	x	14	cerro		0,1333	15
1375	x	11	roverella		0,0552	10
1376	373	19	cerro		0,2491	20
1377	374	22	cerro		0,2491	20
1378	x	16	roverella		0,1333	15
1379	x	10	roverella		0,0552	10
1380	x	16	roverella		0,1333	15
1381	x	10	roverella		0,0552	10
1382	x	10	cerro		0,0552	10
1383	375	24	cerro		0,4042	25
1384	x	14	roverella		0,1333	15
1385	x	16	roverella		0,1333	15
1386	x	10	roverella		0,0552	10
1387		23	roverella		0,4042	25
1388	x	16	cerro		0,1333	15
1389	x	14	cerro		0,1333	15
1390	377	32	roverella		0,6000	30
1391	x	11	roverella		0,0552	10
1392	x	17	cerro		0,1333	15
1393	x	15	cerro		0,1333	15
1394	x	10	cerro		0,0552	10
1395	378	21	cerro		0,2491	20
1396	x	10	roverella		0,0552	10
1397	x	11	cerro		0,0552	10
1398	379	20	roverella		0,2491	20
1399	380	24	roverella		0,4042	25
1400	x	15	roverella		0,1333	15
1401	x	11	cerro		0,0552	10
1402	x	13	roverella		0,1333	15
1403	x	10	cerro		0,0552	10
1404	x	10	cerro		0,0552	10

N° progressivo	N° di martellata o crocetta	Diametro a mt. 1,30 (cm)	Specie	Note	Volume da tavola (m³)	classe ø (cm)
1405	x	9	roverella		0,0552	10
1406	x	16	roverella		0,1333	15
1407	x	10	cerro		0,0552	10
1408	x	16	cerro		0,1333	15
1409	x	15	cerro		0,1333	15
1410	x	17	cerro		0,1333	15
1411	x	13	roverella		0,1333	15
1412	x	13	cerro		0,1333	15
1413	x	12	cerro		0,0552	10
1414	x	10	cerro		0,0552	10
1415	x	16	cerro		0,1333	15
1416	x	16	roverella		0,1333	15
1417	x	15	cerro		0,1333	15
1418	x	16	cerro		0,1333	15
1419	x	17	cerro		0,1333	15
1420	x	13	cerro		0,1333	15
1421	x	15	roverella		0,1333	15
1422	x	12	cerro		0,0552	10
1423	x	17	cerro		0,1333	15
1424	x	14	cerro		0,1333	15
1425	381	18	cerro		0,2491	20
1426	x	13	cerro		0,1333	15
1427	x	12	cerro		0,0552	10
1428	x	11	cerro		0,0552	10
1429	382	20	cerro		0,2491	20
1430	x	12	cerro		0,0552	10
1431	x	16	cerro		0,1333	15
1432	383	21	cerro		0,2491	20
1433	x	14	cerro		0,1333	15
1434	x	10	roverella		0,0552	10
1435	x	10	roverella		0,0552	10
1436	x	10	roverella		0,0552	10
1437	384	20	cerro		0,2491	20
1438	x	15	cerro		0,1333	15
1439	x	16	cerro		0,1333	15
1440	x	9	cerro		0,0552	10
1441	x	13	cerro		0,1333	15
1442	x	16	cerro		0,1333	15
1443	x	15	cerro		0,1333	15
1444	x	10	cerro		0,0552	10
1445	x	12	cerro		0,0552	10
1446	x	13	cerro		0,1333	15
1447	385	22	cerro		0,2491	20
1448	x	14	cerro		0,1333	15
1449	x	14	cerro		0,1333	15
1450	x	15	cerro		0,1333	15
1451	x	13	cerro		0,1333	15
1452	x	13	cerro		0,1333	15
1453	386	18	cerro		0,2491	20
1454	x	14	cerro		0,1333	15
1455	x	13	cerro		0,1333	15
1456	x	16	cerro		0,1333	15
1457	x	15	cerro		0,1333	15
1458	x	14	cerro		0,1333	15
1459	x	14	cerro		0,1333	15
1460	x	13	cerro		0,1333	15
1461	x	13	cerro		0,1333	15
1462	x	12	cerro		0,0552	10
1463	x	16	cerro		0,1333	15
1464	x	15	cerro		0,1333	15
1465	x	14	roverella		0,1333	15
1466	x	15	cerro		0,1333	15
1467	x	15	cerro		0,1333	15
1468	x	13	cerro		0,1333	15
1469	x	14	cerro		0,1333	15
1470	x	15	cerro		0,1333	15
1471	387	18	cerro		0,2491	20

N° progressivo	N° di martellata o crocetta	Diametro a mt. 1,30 (cm)	Specie	Note	Volume da tavola (m³)	classe Ø (cm)
1472	x	16	cerro		0,1333	15
1473	x	16	cerro		0,1333	15
1474	x	13	cerro		0,1333	15
1475	x	17	cerro		0,1333	15
1476	x	9	cerro		0,0552	10
1477	x	10	roverella		0,0552	10
1478	388	18	roverella		0,2491	20
1479	x	14	roverella		0,1333	15
1480	x	14	cerro		0,1333	15
1481	389	20	cerro		0,2491	20
1482	x	16	cerro		0,1333	15
1483	x	13	cerro		0,1333	15
1484	x	16	cerro		0,1333	15
1485	x	12	cerro		0,0552	10
1486	x	11	cerro		0,0552	10
1487	x	17	roverella		0,1333	15
1488	x	15	roverella		0,1333	15
1489	x	14	roverella		0,1333	15
1490	390	22	cerro		0,2491	20
1491	391	20	cerro		0,2491	20
1492	x	16	cerro		0,1333	15
1493	x	11	cerro		0,0552	10
1494	x	9	cerro		0,0552	10
1495	x	12	cerro		0,0552	10
1496	392	20	cerro		0,2491	20
1497	x	15	roverella		0,1333	15
1498	x	13	cerro		0,1333	15
1499	x	11	cerro		0,0552	10
1500	x	15	cerro		0,1333	15
1501	x	15	roverella		0,1333	15
1502	x	15	cerro		0,1333	15
1503	x	17	cerro		0,1333	15
1504	x	14	cerro		0,1333	15
1505	393	43	cerro		1,4400	45
1506	x	11	roverella		0,0552	10
1507	x	12	roverella		0,0552	10
1508	x	17	cerro		0,1333	15
1509	x	12	cerro		0,0552	10
1510	x	12	cerro		0,0552	10
1511	x	14	roverella		0,1333	15
1512	394	22	roverella		0,2491	20
1513	x	12	cerro		0,0552	10
1514	x	15	cerro		0,1333	15
1515	395	18	roverella		0,2491	20
1516	x	12	cerro		0,0552	10
1517	x	16	cerro		0,1333	15
1518	x	13	cerro		0,1333	15
1519	x	15	roverella		0,1333	15
1520	x	11	cerro		0,0552	10
1521	x	11	cerro		0,0552	10
1522	x	12	roverella		0,0552	10
1523	x	16	cerro		0,1333	15
1524	x	13	cerro		0,1333	15
1525	x	10	cerro		0,0552	10
1526	396	18	cerro		0,2491	20
1527	x	16	cerro		0,1333	15
1528	x	16	cerro		0,1333	15
1529	x	10	cerro		0,0552	10
1530	397	19	cerro		0,2491	20
1531	x	16	cerro		0,1333	15
1532	x	15	cerro		0,1333	15
1533	398	26	cerro		0,4042	25
1534	x	10	roverella		0,0552	10
1535	x	15	cerro		0,1333	15
1536	x	11	roverella		0,0552	10
1537	x	16	cerro		0,1333	15
1538	x	12	cerro		0,0552	10

N° progressivo	N° di martellata o crocetta	Diametro a mt. 1,30 (cm)	Specie	Note	Volume da tavola (m³)	classe ø (cm)
1539	399	33	cerro		0,8373	35
1540	x	13	cerro		0,1333	15
1541	400	19	cerro		0,2491	20
1542	x	10	cerro		0,0552	10
1543	x	16	cerro		0,1333	15
1544	x	13	cerro		0,1333	15
1545	401	18	cerro		0,2491	20
1546	x	13	roverella		0,1333	15
1547	x	14	roverella		0,1333	15
1548	402	33	cerro		0,8373	35
1549	x	16	cerro		0,1333	15
1550	403	19	cerro		0,2491	20
1551	404	18	cerro		0,2491	20
1552	x	14	cerro		0,1333	15
1553	x	17	cerro		0,1333	15
1554	405	19	cerro		0,2491	20
1555	406	34	roverella		0,8373	35
1556	x	14	roverella		0,1333	15
1557	407	29	cerro		0,6000	30
1558	408	33	cerro		0,8373	35
1559	x	15	cerro		0,1333	15
1560	x	12	cerro		0,0552	10
1561	x	15	cerro		0,1333	15
1562	409	35	cerro		0,8373	35
1563	x	12	cerro		0,0552	10
1564	x	13	roverella		0,1333	15
1565	x	15	roverella		0,1333	15
1566	x	10	cerro		0,0552	10
1567	x	13	cerro		0,1333	15
1568	410	18	roverella		0,2491	20
1569	411	21	roverella		0,2491	20
1570	x	14	roverella		0,1333	15
1571	x	13	roverella		0,1333	15
1572	x	11	cerro		0,0552	10
1573	x	14	cerro		0,1333	15
1574	412	19	cerro		0,2491	20
1575	413	19	roverella		0,2491	20
1576	x	15	cerro		0,1333	15
1577	x	15	cerro		0,1333	15
1578	x	16	roverella		0,1333	15
1579	414	25	roverella		0,4042	25
1580	415	24	roverella		0,4042	25
1581	x	13	cerro		0,1333	15
1582	x	12	cerro		0,0552	10
1583	x	10	roverella		0,0552	10
1584	416	22	roverella		0,2491	20
1585	417	21	roverella		0,2491	20
1586	x	9	roverella		0,0552	10
1587	418	26	cerro		0,4042	25
1588	x	15	roverella		0,1333	15
1589	x	17	roverella		0,1333	15
1590	x	14	roverella		0,1333	15
1591	x	11	roverella		0,0552	10
1592	x	17	roverella		0,1333	15
1593	x	13	roverella		0,1333	15
1594	x	11	roverella		0,0552	10
1595	419	44	roverella		1,4400	45
1596	x	15	roverella		0,1333	15
1597	x	16	roverella		0,1333	15
1598	x	14	roverella		0,1333	15
1599	x	10	cerro		0,0552	10
1600	x	11	cerro		0,0552	10
1601	x	13	cerro		0,1333	15
1602	420	23	cerro		0,4042	25
1603	421	23	roverella		0,4042	25
1604	x	13	cerro		0,1333	15
1605	422	36	roverella		0,8373	35



N° progressivo	N° di martellata o crocetta	Diametro a mt. 1,30 (cm)	Specie	Note	Volume da tavola (m³)	classe ø (cm)
1606	x	15	roverella		0,1333	15
1607	x	14	cerro		0,1333	15
1608	423	18	roverella		0,2491	20
1609	424	22	roverella		0,2491	20
1610	x	15	roverella		0,1333	15
1611	425	25	roverella		0,4042	25
1612	x	16	roverella		0,1333	15
1613	426	21	cerro		0,2491	20
1614	x	14	roverella		0,1333	15
1615	x	15	cerro		0,1333	15
1616	x	13	cerro		0,1333	15
1617	x	14	cerro		0,1333	15
1618	x	10	roverella		0,0552	10
1619	x	8	roverella		0,0552	10
1620	x	10	roverella		0,0552	10
1621	427	20	roverella		0,2491	20
1622	428	24	roverella		0,4042	25
1623	x	10	roverella		0,0552	10
1624	429	36	roverella		0,8373	35
1625	x	11	roverella		0,0552	10
1626	430	21	roverella		0,2491	20
1627	x	12	roverella		0,0552	10
1628	x	14	cerro		0,1333	15
1629	x	15	cerro		0,1333	15
1630	x	15	cerro		0,1333	15
1631	x	12	cerro		0,0552	10
1632	431	22	cerro		0,2491	20
1633	x	11	cerro		0,0552	10
1634	x	17	cerro		0,1333	15
1635	x	12	cerro		0,0552	10
1636	432	28	cerro		0,6000	30
1637	433	19	roverella		0,2491	20
1638	x	13	roverella		0,1333	15
1639	x	16	cerro		0,1333	15
1640	x	13	cerro		0,1333	15
1641	x	15	cerro		0,1333	15
1642	x	12	roverella		0,0552	10
1643	x	12	roverella		0,0552	10
1644	434	18	roverella		0,2491	20
1645	435	18	roverella		0,2491	20
1646	x	12	cerro		0,0552	10
1647	436	20	cerro		0,2491	20
1648	x	16	cerro		0,1333	15
1649	x	14	cerro		0,1333	15
1650	x	10	cerro		0,0552	10
1651	x	10	roverella		0,0552	10
1652	x	15	roverella		0,1333	15
1653	x	9	cerro		0,0552	10
1654	x	10	cerro		0,0552	10
1655	x	12	roverella		0,0552	10
1656	x	12	roverella		0,0552	10
1657	x	12	roverella		0,0552	10
1658	x	10	roverella		0,0552	10
1659	x	14	cerro		0,1333	15
1660	x	14	cerro		0,1333	15
1661	x	12	roverella		0,0552	10
1662	x	10	roverella		0,0552	10
1663	x	16	cerro		0,1333	15
1664	437	25	roverella		0,4042	25
1665	x	15	cerro		0,1333	15
1666	438	18	cerro		0,2491	20
1667	439	31	cerro		0,6000	30
1668	x	12	cerro		0,0552	10
1669	x	16	roverella		0,1333	15
1670	x	12	cerro		0,0552	10
1671	x	13	cerro		0,1333	15
1672	x	17	cerro		0,1333	15

N° progressivo	N° di martellata o crocetta	Diametro a mt. 1,30 (cm)	Specie	Note	Voluma da tavola (m³)	classe ø (cm)
1673	x	16	cerro		0,1333	15
1674	x	17	cerro		0,1333	15
1675	x	10	roverella		0,0552	10
1676	440	19	roverella		0,2491	20
1677	x	14	cerro		0,1333	15
1678	x	15	cerro		0,1333	15
1679	x	13	cerro		0,1333	15
1680	x	14	cerro		0,1333	15
1681	x	15	roverella		0,1333	15
1682	x	10	cerro		0,0552	10
1683	x	11	roverella		0,0552	10
1684	x	17	cerro		0,1333	15
1685	x	9	roverella		0,0552	10
1686	x	10	cerro		0,0552	10
1687	x	12	cerro		0,0552	10
1688	x	12	roverella		0,0552	10
1689	x	12	cerro		0,0552	10
1690	441	21	roverella		0,2491	20
1691	x	13	cerro		0,1333	15
1692	x	11	roverella		0,0552	10
1693	442	18	cerro		0,2491	20
1694	x	14	cerro		0,1333	15
1695	x	14	cerro		0,1333	15
1696	x	14	cerro		0,1333	15
1697	x	14	cerro		0,1333	15
1698	443	21	cerro		0,2491	20
1699	x	12	roverella		0,0552	10
1700	x	12	cerro		0,0552	10
1701	x	12	cerro		0,0552	10
1702	x	11	cerro		0,0552	10
1703	444	20	cerro		0,2491	20
1704	445	25	cerro		0,4042	25
1705	446	23	cerro		0,4042	25
1706	x	16	roverella		0,1333	15
1707	447	20	roverella		0,2491	20
1708	x	13	cerro		0,1333	15
1709	x	13	cerro		0,1333	15
1710	x	15	cerro		0,1333	15
1711	x	14	cerro		0,1333	15
1712	x	13	cerro		0,1333	15
1713	x	16	cerro		0,1333	15
1714	448	19	cerro		0,2491	20
1715	x	15	cerro		0,1333	15
1716	x	14	cerro		0,1333	15
1717	x	13	cerro		0,1333	15
1718	x	14	cerro		0,1333	15
1719	x	14	cerro		0,1333	15
1720	x	13	cerro		0,1333	15
1721	x	13	cerro		0,1333	15
1722	x	12	cerro		0,0552	10
1723	x	14	roverella		0,1333	15
1724	x	12	cerro		0,0552	10
1725	x	13	cerro		0,1333	15
1726	x	15	cerro		0,1333	15
1727	x	17	cerro		0,1333	15
1728	x	14	cerro		0,1333	15
1729	x	17	cerro		0,1333	15
1730	x	12	cerro		0,0552	10
1731	x	13	cerro		0,1333	15
1732	x	12	cerro		0,0552	10
1733	x	10	cerro		0,0552	10
1734	x	9	cerro		0,0552	10
1735	x	12	roverella		0,0552	10
1736	x	14	cerro		0,1333	15
1737	x	14	roverella		0,1333	15
1738	x	15	roverella		0,1333	15
1739	x	11	cerro		0,0552	10

N° progressivo	N° di martellata o crocetta	Diametro a mt. 1,30 (cm)	Specie	Note	Volume da tavola (m³)	classe ø (cm)
1740	x	10	roverella		0,0552	10
1741	449	28	roverella		0,6000	30
1742	450	21	cerro		0,2491	20
1743	x	13	roverella		0,1333	15
1744	x	14	cerro		0,1333	15
1745	451	19	cerro		0,2491	20
1746	x	14	roverella		0,1333	15
1747	x	16	cerro		0,1333	15
1748	x	14	cerro		0,1333	15
1749	x	14	cerro		0,1333	15
1750	x	14	cerro		0,1333	15
1751	x	17	cerro		0,1333	15
1752	x	13	cerro		0,1333	15
1753	x	17	cerro		0,1333	15
1754	x	13	roverella		0,1333	15
1755	x	16	cerro		0,1333	15
1756	x	12	cerro		0,0552	10
1757	x	13	cerro		0,1333	15
1758	x	16	roverella		0,1333	15
1759	x	16	cerro		0,1333	15
1760	x	16	cerro		0,1333	15
1761	x	17	cerro		0,1333	15
1762	452	21	cerro		0,2491	20
1763	x	12	cerro		0,0552	10
1764	x	10	roverella		0,0552	10
1765	453	18	roverella		0,2491	20
1766	454	19	cerro		0,2491	20
1767	x	15	cerro		0,1333	15
1768	x	15	cerro		0,1333	15
1769	x	16	cerro		0,1333	15
1770	x	15	cerro		0,1333	15
1771	x	13	cerro		0,1333	15
1772	455	18	cerro		0,2491	20
1773	x	17	cerro		0,1333	15
1774	456	19	cerro		0,2491	20
1775	457	20	cerro		0,2491	20
1776	458	18	cerro		0,2491	20
1777	x	10	cerro		0,0552	10
1778	459	19	cerro		0,2491	20
1779	460	18	cerro		0,2491	20
1780	x	13	cerro		0,1333	15
1781	x	8	cerro		0,0552	10
1782	x	15	roverella		0,1333	15
1783	x	15	cerro		0,1333	15
1784	x	17	roverella		0,1333	15
1785	x	10	cerro		0,0552	10
1786	x	15	cerro		0,1333	15
1787	x	11	cerro		0,0552	10
1788	x	17	cerro		0,1333	15
1789	x	10	cerro		0,0552	10
1790	x	13	cerro		0,1333	15
1791	x	11	cerro		0,0552	10
1792	x	15	cerro		0,1333	15
1793	x	8	roverella		0,0552	10
1794	x	12	roverella		0,0552	10
1795	x	16	roverella		0,1333	15
1796	x	15	cerro		0,1333	15
1797	461	20	cerro		0,2491	20
1798	x	15	cerro		0,1333	15
1799	x	8	cerro		0,0552	10
1800	x	8	cerro		0,0552	10
1801	x	14	cerro		0,1333	15
1802	462	18	cerro		0,2491	20
1803	x	14	cerro		0,1333	15
1804	463	19	cerro		0,2491	20
1805	x	14	cerro		0,1333	15
1806	x	14	cerro		0,1333	15

N° progressivo	N° di martellata o crocetta	Diametro a mt. 1,30 (cm)	Specie	Note	Volume da tavola (m³)	classe ø (cm)
1807	464	18	cerro		0,2491	20
1808	x	12	cerro		0,0552	10
1809	x	13	cerro		0,1333	15
1810	x	14	cerro		0,1333	15
1811	x	14	cerro		0,1333	15
1812	x	15	cerro		0,1333	15
1813	x	14	cerro		0,1333	15
1814	x	11	cerro		0,0552	10
1815	x	13	cerro		0,1333	15
1816	x	13	cerro		0,1333	15
1817	x	13	cerro		0,1333	15
1818	x	12	cerro		0,0552	10
1819	x	14	cerro		0,1333	15
1820	x	13	cerro		0,1333	15
1821	x	15	cerro		0,1333	15
1822	x	12	cerro		0,0552	10
1823	x	17	cerro		0,1333	15
1824	465	20	cerro		0,2491	20
1825	466	19	cerro		0,2491	20
1826	467	18	cerro		0,2491	20
1827	x	14	cerro		0,1333	15
1828	x	10	cerro		0,0552	10
1829	x	9	roverella		0,0552	10
1830	468	19	roverella		0,2491	20
1831	469	26	cerro		0,4042	25
1832	x	17	cerro		0,1333	15
1833	x	13	cerro		0,1333	15
1834	x	10	cerro		0,0552	10
1835	x	14	cerro		0,1333	15
1836	x	14	cerro		0,1333	15
1837	x	10	cerro		0,0552	10
1838	x	12	cerro		0,0552	10
1839	x	14	cerro		0,1333	15
1840	470	19	cerro		0,2491	20
1841	x	10	cerro		0,0552	10
1842	x	12	cerro		0,0552	10
1843	x	13	roverella		0,1333	15
1844	x	17	cerro		0,1333	15
1845	x	16	cerro		0,1333	15
1846	x	15	cerro		0,1333	15
1847	471	18	cerro		0,2491	20
1848	x	13	cerro		0,1333	15
1849	472	18	cerro		0,2491	20
1850	473	24	cerro		0,4042	25
1851	474	19	cerro		0,2491	20
1852	475	20	cerro		0,2491	20
1853	x	16	cerro		0,1333	15
1854	476	19	cerro		0,2491	20
1855	x	15	cerro		0,1333	15
1856	x	14	cerro		0,1333	15
1857	x	15	cerro		0,1333	15
1858	x	11	cerro		0,0552	10
1859	x	14	cerro		0,1333	15
1860	477	22	cerro		0,2491	20
1861	x	15	roverella		0,1333	15
1862	x	15	cerro		0,1333	15
1863	x	16	cerro		0,1333	15
1864	x	11	cerro		0,0552	10
1865	x	12	cerro		0,0552	10
1866	x	15	cerro		0,1333	15
1867	x	14	cerro		0,1333	15
1868	x	17	cerro		0,1333	15
1869	478	18	cerro		0,2491	20
1870	479	33	cerro		0,8373	35
1871	480	18	cerro		0,2491	20
1872	481	18	cerro		0,2491	20
1873	x	13	cerro		0,1333	15

N° progressivo	N° di martellata o crocetta	Diametro a mt. 1,30 (cm)	Specie	Note	Volume da tavola (m³)	classe Ø (cm)
1874	x	15	cerro		0,1333	15
1875	x	12	cerro		0,0552	10
1876	x	17	cerro		0,1333	15
1877	x	15	roverella		0,1333	15
1878	x	13	cerro		0,1333	15
1879	x	17	cerro		0,1333	15
1880	x	14	cerro		0,1333	15
1881	x	14	cerro		0,1333	15
1882	x	9	cerro		0,0552	10
1883	x	12	roverella		0,0552	10
1884	x	13	cerro		0,1333	15
1885	x	12	cerro		0,0552	10
1886	x	13	roverella		0,1333	15
1887	x	13	cerro		0,1333	15
1888	x	12	cerro		0,0552	10
1889	x	15	cerro		0,1333	15
1890	x	16	cerro		0,1333	15
1891	x	15	cerro		0,1333	15
1892	x	13	roverella		0,1333	15
1893	x	11	cerro		0,0552	10
1894	x	11	roverella		0,0552	10
1895	x	13	cerro		0,1333	15
1896	x	13	cerro		0,1333	15
1897	x	10	cerro		0,0552	10
1898	x	13	cerro		0,1333	15
1899	x	11	roverella		0,0552	10
1900	482	18	cerro		0,2491	20
1901	483	26	cerro		0,4042	25
1902	484	18	cerro		0,2491	20
1903	x	13	cerro		0,1333	15
1904	485	18	cerro		0,2491	20
1905	x	12	cerro		0,0552	10
1906	x	15	cerro		0,1333	15
1907	x	13	cerro		0,1333	15
1908	486	20	cerro		0,2491	20
1909	x	15	cerro		0,1333	15
1910	487	22	cerro		0,2491	20
1911	x	16	cerro		0,1333	15
1912	x	13	cerro		0,1333	15
1913	x	13	cerro		0,1333	15
1914	x	11	cerro		0,0552	10
1915	x	10	cerro		0,0552	10
1916	x	13	cerro		0,1333	15
1917	x	12	cerro		0,0552	10
1918	x	12	cerro		0,0552	10
1919	x	14	cerro		0,1333	15
1920	x	13	roverella		0,1333	15
1921	488	18	cerro		0,2491	20
1922	x	10	roverella		0,0552	10
1923	x	11	roverella		0,0552	10
1924	x	12	roverella		0,0552	10
1925	x	16	cerro		0,1333	15
1926	x	15	cerro		0,1333	15
1927	x	14	cerro		0,1333	15
1928	x	17	roverella		0,1333	15
1929	x	15	cerro		0,1333	15
1930	489	20	cerro		0,2491	20
1931	x	17	cerro		0,1333	15
1932	x	13	roverella		0,1333	15
1933	x	14	cerro		0,1333	15
1934	x	13	cerro		0,1333	15
1935	490	22	cerro		0,2491	20
1936	x	14	cerro		0,1333	15
1937	x	13	cerro		0,1333	15
1938	x	15	cerro		0,1333	15
1939	x	15	roverella		0,1333	15
1940	x	14	roverella		0,1333	15

N° progressivo	N° di martellata o crocetta	Diametro a mt. 1,30 (cm)	Specie	Note	Volume da tavola (m³)	classe Ø (cm)
1941	x	15	cerro		0,1333	15
1942	x	13	roverella		0,1333	15
1943	x	15	roverella		0,1333	15
1944	491	21	cerro		0,2491	20
1945	492	22	cerro		0,2491	20
1946	493	20	cerro		0,2491	20
1947	x	12	cerro		0,0552	10
1948	494	19	cerro		0,2491	20
1949	x	15	cerro		0,1333	15
1950	x	17	cerro		0,1333	15
1951	495	20	cerro		0,2491	20
1952	x	10	cerro		0,0552	10
1953	x	15	cerro		0,1333	15
1954	x	16	cerro		0,1333	15
1955	x	13	roverella		0,1333	15
1956	x	11	roverella		0,0552	10
1957	x	14	roverella		0,1333	15
1958	496	22	cerro		0,2491	20
1959	497	21	cerro		0,2491	20
1960	498	22	cerro		0,2491	20
1961	499	18	cerro		0,2491	20
1962	500	28	cerro		0,6000	30
1963	501	18	cerro		0,2491	20
1964	502	20	cerro		0,2491	20
1965	503	21	cerro		0,2491	20
1966	504	19	cerro		0,2491	20
1967	x	16	cerro		0,1333	15
1968	x	11	cerro		0,0552	10
1969	x	17	cerro		0,1333	15
1970	x	11	roverella		0,0552	10
1971	x	10	cerro		0,0552	10
1972	505	19	cerro		0,2491	20
1973	x	11	cerro		0,0552	10
1974	x	11	roverella		0,0552	10
1975	x	12	roverella		0,0552	10
1976	x	12	roverella		0,0552	10
1977	x	17	cerro		0,1333	15
1978	x	11	cerro		0,0552	10
1979	x	14	cerro		0,1333	15
1980	x	16	cerro		0,1333	15
1981	506	18	cerro		0,2491	20
1982	x	14	cerro		0,1333	15
1983	x	11	cerro		0,0552	10
1984	x	12	cerro		0,0552	10
1985	x	11	roverella		0,0552	10
1986	507	19	cerro		0,2491	20
1987	508	24	cerro		0,4042	25
1988	509	18	cerro		0,2491	20
1989	x	12	cerro		0,0552	10
1990	x	15	roverella		0,1333	15
1991	x	12	cerro		0,0552	10
1992	510	18	cerro		0,2491	20
1993	511	18	cerro		0,2491	20
1994	x	15	cerro		0,1333	15
1995	512	18	cerro		0,2491	20
1996	513	30	cerro		0,6000	30
1997	x	14	cerro		0,1333	15
1998	x	14	cerro		0,1333	15
1999	x	14	cerro		0,1333	15
2000	x	17	roverella		0,1333	15
2001	x	12	roverella		0,0552	10
2002	x	10	cerro		0,0552	10
2003	x	15	roverella		0,1333	15
2004	x	16	roverella		0,1333	15
2005	x	13	cerro		0,1333	15
2006	x	10	roverella		0,0552	10
2007	x	13	cerro		0,1333	15

N° progressivo	N° di martellata o crocetta	Diametro a mt. 1,30 (cm)	Specie	Note	Volume da tavola (m³)	classe Ø (cm)
2008	514	23	roverella		0,4042	25
2009	x	13	cerro		0,1333	15
2010	x	16	cerro		0,1333	15
2011	515	20	cerro		0,2491	20
2012	x	15	cerro		0,1333	15
2013	x	15	cerro		0,1333	15
2014	x	12	cerro		0,0552	10
2015	516	20	cerro		0,2491	20
2016	x	15	cerro		0,1333	15
2017	x	12	cerro		0,0552	10
2018	517	18	cerro		0,2491	20
2019	x	15	roverella		0,1333	15
2020	518	18	roverella		0,2491	20
2021	x	14	cerro		0,1333	15
2022	519	21	cerro		0,2491	20
2023	x	14	cerro		0,1333	15
2024	520	21	roverella		0,2491	20
2025	x	14	cerro		0,1333	15
2026	521	19	cerro		0,2491	20
2027	x	15	cerro		0,1333	15
2028	522	18	cerro		0,2491	20
2029	x	11	cerro		0,0552	10
2030	x	13	cerro		0,1333	15
2031	523	20	cerro		0,2491	20
2032	524	22	cerro		0,2491	20
2033	x	16	roverella		0,1333	15
2034	525	22	cerro		0,2491	20
2035	x	12	cerro		0,0552	10
2036	x	14	cerro		0,1333	15
2037	526	21	cerro		0,2491	20
2038	x	14	cerro		0,1333	15
2039	527	26	cerro		0,4042	25
2040	x	14	cerro		0,1333	15
2041	x	16	cerro		0,1333	15
2042	x	14	cerro		0,1333	15
2043	x	11	cerro		0,0552	10
2044	x	12	cerro		0,0552	10
2045	528	23	cerro		0,4042	25
2046	x	15	cerro		0,1333	15
2047	529	20	cerro		0,2491	20
2048	x	12	cerro		0,0552	10
2049	x	16	roverella		0,1333	15
2050	530	19	cerro		0,2491	20
2051	531	20	cerro		0,2491	20
2052	x	16	cerro		0,1333	15
2053	x	17	cerro		0,1333	15
2054	x	17	cerro		0,1333	15
2055	532	23	cerro		0,4042	25
2056	x	14	cerro		0,1333	15
2057	x	10	cerro		0,0552	10
2058	533	23	cerro		0,4042	25
2059	x	13	cerro		0,1333	15
2060	534	21	cerro		0,2491	20
2061	x	12	cerro		0,0552	10
2062	535	21	cerro		0,2491	20
2063	x	15	cerro		0,1333	15
2064	x	14	cerro		0,1333	15
2065	x	15	cerro		0,1333	15
2066	x	16	cerro		0,1333	15
2067	536	20	cerro		0,2491	20
2068	537	18	cerro		0,2491	20
2069	x	14	cerro		0,1333	15
2070	538	31	cerro		0,6000	30
2071	x	16	cerro		0,1333	15
2072	539	18	cerro		0,2491	20
2073	540	19	cerro		0,2491	20
2074	x	13	cerro		0,1333	15

N° progressivo	N° di martellata o crocetta	Diametro a mt. 1,30 (cm)	Specie	Note	Volume da tavola (m³)	classe ø (cm)
2075	x	12	roverella		0,0552	10
2076	x	12	roverella		0,0552	10
2077	x	14	cerro		0,1333	15
2078	541	25	cerro		0,4042	25
2079	x	11	cerro		0,0552	10
2080	x	13	cerro		0,1333	15
2081	x	15	cerro		0,1333	15
2082	x	17	cerro		0,1333	15
2083	x	12	cerro		0,0552	10
2084	x	15	cerro		0,1333	15
2085	x	13	cerro		0,1333	15
2086	x	13	cerro		0,1333	15
2087	x	13	cerro		0,1333	15
2088	542	20	cerro		0,2491	20
2089	x	13	cerro		0,1333	15
2090	543	23	cerro		0,4042	25
2091	544	24	cerro		0,4042	25
2092	545	22	cerro		0,2491	20
2093	x	13	cerro		0,1333	15
2094	x	15	cerro		0,1333	15
2095	x	12	cerro		0,0552	10
2096	x	13	cerro		0,1333	15
2097	x	16	cerro		0,1333	15
2098	x	14	cerro		0,1333	15
2099	x	13	cerro		0,1333	15
2100	546	24	roverella		0,4042	25
2101	x	17	roverella		0,1333	15
2102	x	17	roverella		0,1333	15
2103	547	29	cerro		0,6000	30
2104	x	17	cerro		0,1333	15
2105	548	19	cerro		0,2491	20
2106	549	18	cerro		0,2491	20
2107	x	17	cerro		0,1333	15
2108	550	22	cerro		0,2491	20
2109	551	20	roverella		0,2491	20
2110	552	21	cerro		0,2491	20
2111	553	21	cerro		0,2491	20
2112	554	21	cerro		0,2491	20
2113	555	18	cerro		0,2491	20
2114	x	16	cerro		0,1333	15
2115	x	15	cerro		0,1333	15
2116	x	12	cerro		0,0552	10
2117	x	15	cerro		0,1333	15
2118	x	15	cerro		0,1333	15
2119	556	18	roverella		0,2491	20
2120	557	20	roverella		0,2491	20
2121	x	12	cerro		0,0552	10
2122	x	12	cerro		0,0552	10
2123	558	22	cerro		0,2491	20
2124	x	16	cerro		0,1333	15
2125	x	12	cerro		0,0552	10
2126	x	15	cerro		0,1333	15
2127	x	12	roverella		0,0552	10
2128	x	13	roverella		0,1333	15
2129	x	17	cerro		0,1333	15
2130	x	13	cerro		0,1333	15
2131	559	18	cerro		0,2491	20
2132	x	16	roverella		0,1333	15
2133	x	10	cerro		0,0552	10
2134	x	14	cerro		0,1333	15
2135	x	14	roverella		0,1333	15
2136	x	16	roverella		0,1333	15
2137	x	12	cerro		0,0552	10
2138	x	13	cerro		0,1333	15
2139	x	13	cerro		0,1333	15
2140	x	16	cerro		0,1333	15
2141	x	11	cerro		0,0552	10



N° progressivo	N° di martellata o crocetta	Diametro a mt. 1,30 (cm)	Specie	Note	Volume da tavola (m³)	classe Ø (cm)
2142	x	10	roverella		0,0552	10
2143	x	10	roverella		0,0552	10
2144	x	12	cerro		0,0552	10
2145	x	13	roverella		0,1333	15
2146	x	15	cerro		0,1333	15
2147	x	13	roverella		0,1333	15
2148	x	10	roverella		0,0552	10
2149	x	14	cerro		0,1333	15
2150	x	11	cerro		0,0552	10
2151	x	16	roverella		0,1333	15
2152	x	13	cerro		0,1333	15
2153	x	16	roverella		0,1333	15
2154	x	10	cerro		0,0552	10
2155	x	14	cerro		0,1333	15
2156	560	18	cerro		0,2491	20
2157	x	13	roverella		0,1333	15
2158	x	15	cerro		0,1333	15
2159	x	15	cerro		0,1333	15
2160	x	13	cerro		0,1333	15
2161	x	14	cerro		0,1333	15
2162	x	13	cerro		0,1333	15
2163	x	15	cerro		0,1333	15
2164	561	19	cerro		0,2491	20
2165	x	15	cerro		0,1333	15
2166	x	16	cerro		0,1333	15
2167	562	19	cerro		0,2491	20
2168	563	24	cerro		0,4042	25
2169	x	13	cerro		0,1333	15
2170	x	15	cerro		0,1333	15
2171	x	14	cerro		0,1333	15
2172	x	14	cerro		0,1333	15
2173	x	13	cerro		0,1333	15
2174	x	12	cerro		0,0552	10
2175	x	12	cerro		0,0552	10
2176	564	21	cerro		0,2491	20
2177	x	10	cerro		0,0552	10
2178	x	12	cerro		0,0552	10
2179	565	19	roverella		0,2491	20
2180	x	15	roverella		0,1333	15
2181	x	12	cerro		0,0552	10
2182	x	12	cerro		0,0552	10
2183	566	18	cerro		0,2491	20
2184	x	15	cerro		0,1333	15
2185	x	15	roverella		0,1333	15
2186	x	16	cerro		0,1333	15
2187	567	21	cerro		0,2491	20
2188	568	18	cerro		0,2491	20
2189	569	22	cerro		0,2491	20
2190	x	16	cerro		0,1333	15
2191	x	15	cerro		0,1333	15
2192	x	14	cerro		0,1333	15
2193	570	19	roverella		0,2491	20
2194	571	18	roverella		0,2491	20
2195	x	10	roverella		0,0552	10
2196	x	15	cerro		0,1333	15
2197	x	13	cerro		0,1333	15
2198	x	15	cerro		0,1333	15
2199	x	16	cerro		0,1333	15
2200	x	13	cerro		0,1333	15
2201	572	23	cerro		0,4042	25
2202	573	18	cerro		0,2491	20
2203	x	15	cerro		0,1333	15
2204	x	14	cerro		0,1333	15
2205	574	23	cerro		0,4042	25
2206	575	23	cerro		0,4042	25
2207	x	13	cerro		0,1333	15
2208	x	12	roverella		0,0552	10

N° progressivo	N° di martellata o crocetta	Diametro a mt. 1,30 (cm)	Specie	Note	Volume da tavola (m³)	classe Ø (cm)
2209	x	13	roverella		0,1333	15
2210	576	18	cerro		0,2491	20
2211	x	15	cerro		0,1333	15
2212	577	18	cerro		0,2491	20
2213	x	12	cerro		0,0552	10
2214	578	19	cerro		0,2491	20
2215	x	12	cerro		0,0552	10
2216	x	15	cerro		0,1333	15
2217	x	10	cerro		0,0552	10
2218	x	10	roverella		0,0552	10
2219	x	12	cerro		0,0552	10
2220	x	10	cerro		0,0552	10
2221	x	13	cerro		0,1333	15
2222	x	11	roverella		0,0552	10
2223	x	15	cerro		0,1333	15
2224	x	12	cerro		0,0552	10
2225	579	18	cerro		0,2491	20
2226	580	18	cerro		0,2491	20
2227	581	20	cerro		0,2491	20
2228	x	12	roverella		0,0552	10
2229	x	13	cerro		0,1333	15
2230	x	16	cerro		0,1333	15
2231	x	12	cerro		0,0552	10
2232	x	14	cerro		0,1333	15
2233	x	14	cerro		0,1333	15
2234	x	15	cerro		0,1333	15
2235	x	14	roverella		0,1333	15
2236	x	14	cerro		0,1333	15
2237	582	32	roverella		0,6000	30
2238	x	13	roverella		0,1333	15
2239	x	16	cerro		0,1333	15
2240	x	13	cerro		0,1333	15
2241	x	15	cerro		0,1333	15
2242	x	16	cerro		0,1333	15
2243	x	16	cerro		0,1333	15
2244	x	15	cerro		0,1333	15
2245	583	18	cerro		0,2491	20
2246	x	14	cerro		0,1333	15
2247	x	10	cerro		0,0552	10
2248	584	29	cerro		0,6000	30
2249	x	15	cerro		0,1333	15
2250	585	21	roverella		0,2491	20
2251	x	17	cerro		0,1333	15
2252	x	14	cerro		0,1333	15
2253	586	18	cerro		0,2491	20
2254	587	18	cerro		0,2491	20
2255	588	18	cerro		0,2491	20
2256	x	10	roverella		0,0552	10
2257	x	16	cerro		0,1333	15
2258	589	20	cerro		0,2491	20
2259	590	22	cerro		0,2491	20
2260	x	16	cerro		0,1333	15
2261	x	15	cerro		0,1333	15
2262	x	13	cerro		0,1333	15
2263	x	10	cerro		0,0552	10
2264	x	17	cerro		0,1333	15
2265	x	12	cerro		0,0552	10
2266	591	22	cerro		0,2491	20
2267	592	21	cerro		0,2491	20
2268	x	13	roverella		0,1333	15
2269	x	14	roverella		0,1333	15
2270	593	20	cerro		0,2491	20
2271	594	19	roverella		0,2491	20
2272	x	10	roverella		0,0552	10
2273	x	12	cerro		0,0552	10
2274	x	10	cerro		0,0552	10
2275	595	18	roverella		0,2491	20

N° progressivo	N° di martellata o crocetta	Diametro a mt. 1,30 (cm)	Specie	Note	Volume da tavola (m³)	classe Ø (cm)
2276	x	16	cerro		0,1333	15
2277	596	25	cerro		0,4042	25
2278	x	10	roverella		0,0552	10
2279	x	14	cerro		0,1333	15
2280	x	17	roverella		0,1333	15
2281	x	16	cerro		0,1333	15
2282	597	18	cerro		0,2491	20
2283	x	14	cerro		0,1333	15
2284	x	14	cerro		0,1333	15
2285	598	19	cerro		0,2491	20
2286	x	16	cerro		0,1333	15
2287	x	10	roverella		0,0552	10
2288	x	12	roverella		0,0552	10
2289	x	17	cerro		0,1333	15
2290	x	15	cerro		0,1333	15
2291	x	15	cerro		0,1333	15
2292	x	10	cerro		0,0552	10
2293	x	10	cerro		0,0552	10
2294	x	14	roverella		0,1333	15
2295	599	23	cerro		0,4042	25
2296	x	16	cerro		0,1333	15
2297	600	20	cerro		0,2491	20
2298	x	13	cerro		0,1333	15
2299	601	18	cerro		0,2491	20
2300	x	14	cerro		0,1333	15
2301	602	18	cerro		0,2491	20
2302	x	15	roverella		0,1333	15
2303	x	14	roverella		0,1333	15
2304	x	14	cerro		0,1333	15
2305	x	16	cerro		0,1333	15
2306	603	21	cerro		0,2491	20
2307	x	15	cerro		0,1333	15
2308	x	15	roverella		0,1333	15
2309	x	14	roverella		0,1333	15
2310	x	16	cerro		0,1333	15
2311	x	16	cerro		0,1333	15
2312	604	18	cerro		0,2491	20
2313	x	16	cerro		0,1333	15
2314	x	10	cerro		0,0552	10
2315	x	16	cerro		0,1333	15
2316	x	17	roverella		0,1333	15
2317	x	17	cerro		0,1333	15
2318	605	21	cerro		0,2491	20
2319	x	15	cerro		0,1333	15
2320	x	12	roverella		0,0552	10
2321	x	12	roverella		0,0552	10
2322	x	13	cerro		0,1333	15
2323	x	10	roverella		0,0552	10
2324	x	15	roverella		0,1333	15
2325	x	13	cerro		0,1333	15
2326	x	17	cerro		0,1333	15
2327	606	18	cerro		0,2491	20
2328	x	13	cerro		0,1333	15
2329	x	17	cerro		0,1333	15
2330	x	13	cerro		0,1333	15
2331	x	12	cerro		0,0552	10
2332	x	17	cerro		0,1333	15
2333	x	15	cerro		0,1333	15
2334	x	10	cerro		0,0552	10
2335	607	18	cerro		0,2491	20
2336	x	16	cerro		0,1333	15
2337	x	14	cerro		0,1333	15
2338	x	12	cerro		0,0552	10
2339	x	15	cerro		0,1333	15
2340	x	12	cerro		0,0552	10
2341	x	12	cerro		0,0552	10
2342	x	12	cerro		0,0552	10

N° progressivo	N° di martellata o crocetta	Diametro a mt. 1,30 (cm)	Specie	Note	Volume da tavola (m³)	classe ø (cm)
2343	x	12	cerro		0,0552	10
2344	x	14	cerro		0,1333	15
2345	x	15	cerro		0,1333	15
2346	x	15	cerro		0,1333	15
2347	x	15	cerro		0,1333	15
2348	x	13	cerro		0,1333	15
2349	x	11	roverella		0,0552	10
2350	x	11	cerro		0,0552	10
2351	x	10	cerro		0,0552	10
2352	x	12	cerro		0,0552	10
2353	x	15	cerro		0,1333	15
2354	x	12	cerro		0,0552	10
2355	x	15	cerro		0,1333	15
2356	x	12	cerro		0,0552	10
2357	x	12	cerro		0,0552	10
2358	x	12	cerro		0,0552	10
2359	x	12	cerro		0,0552	10
2360	x	12	cerro		0,0552	10
2361	608	20	cerro		0,2491	20
2362	x	16	cerro		0,1333	15
2363	x	10	cerro		0,0552	10
2364	609	18	cerro		0,2491	20
2365	x	16	cerro		0,1333	15
2366	610	18	cerro		0,2491	20
2367	x	12	roverella		0,0552	10
2368	x	13	cerro		0,1333	15
2369	611	23	cerro		0,4042	25
2370	612	24	cerro		0,4042	25
2371	x	15	cerro		0,1333	15
2372	x	13	cerro		0,1333	15
2373	613	19	cerro		0,2491	20
2374	614	24	cerro		0,4042	25
2375	615	23	cerro		0,4042	25
2376	616	18	cerro		0,2491	20
2377	617	20	cerro		0,2491	20
2378	618	21	cerro		0,2491	20
2379	619	21	cerro		0,2491	20
2380	x	15	cerro		0,1333	15
2381	x	14	cerro		0,1333	15
2382	x	11	cerro		0,0552	10
2383	x	13	cerro		0,1333	15
2384	x	16	cerro		0,1333	15
2385	x	12	cerro		0,0552	10
2386	x	16	cerro		0,1333	15
2387	x	14	cerro		0,1333	15
2388	620	18	roverella		0,2491	20
2389	x	16	roverella		0,1333	15
2390	x	16	cerro		0,1333	15
2391	x	14	cerro		0,1333	15
2392	x	12	cerro		0,0552	10
2393	x	12	cerro		0,0552	10
2394	x	11	cerro		0,0552	10
2395	x	15	cerro		0,1333	15
2396	x	15	cerro		0,1333	15
2397	x	11	cerro		0,0552	10
2398	x	14	cerro		0,1333	15
2399	x	16	cerro		0,1333	15
2400	x	15	cerro		0,1333	15
2401	621	18	cerro		0,2491	20
2402	x	11	cerro		0,0552	10
2403	622	19	cerro		0,2491	20
2404	623	19	cerro		0,2491	20
2405	x	16	cerro		0,1333	15
2406	x	17	cerro		0,1333	15
2407	x	17	cerro		0,1333	15
2408	x	16	cerro		0,1333	15
2409	624	21	cerro		0,2491	20

N° progressivo	N° di martellata o crocetta	Diametro a mt. 1,30 (cm)	Specie	Note	Volume da tavola (m³)	classe ø (cm)
2410	x	13	cerro		0,1333	15
2411	x	12	cerro		0,0552	10
2412	x	16	roverella		0,1333	15
2413	625	22	roverella		0,2491	20
2414	626	19	cerro		0,2491	20
2415	x	11	roverella		0,0552	10
2416	x	13	cerro		0,1333	15
2417	627	19	cerro		0,2491	20
2418	x	16	cerro		0,1333	15
2419	628	22	cerro		0,2491	20
2420	x	14	cerro		0,1333	15
2421	x	11	roverella		0,0552	10
2422	x	16	cerro		0,1333	15
2423	629	18	roverella		0,2491	20
2424	x	17	cerro		0,1333	15
2425	x	16	cerro		0,1333	15
2426	x	15	roverella		0,1333	15
2427	x	16	cerro		0,1333	15
2428	x	15	cerro		0,1333	15
2429	x	17	cerro		0,1333	15
2430	x	16	cerro		0,1333	15
2431	630	18	cerro		0,2491	20
2432	x	16	cerro		0,1333	15
2433	631	20	cerro		0,2491	20
2434	x	15	cerro		0,1333	15
2435	632	25	cerro		0,4042	25
2436	x	13	cerro		0,1333	15
2437	633	26	cerro		0,4042	25
2438	634	20	cerro		0,2491	20
2439	x	13	cerro		0,1333	15
2440	635	22	cerro		0,2491	20
2441	636	26	cerro		0,4042	25
2442	637	22	cerro		0,2491	20
2443	x	10	cerro		0,0552	10
2444	638	19	cerro		0,2491	20
2445	x	12	cerro		0,0552	10
2446	x	11	cerro		0,0552	10
2447	x	17	cerro		0,1333	15
2448	639	18	cerro		0,2491	20
2449	x	15	cerro		0,1333	15
2450	x	17	cerro		0,1333	15
2451	x	16	cerro		0,1333	15
2452	x	17	roverella		0,1333	15
2453	x	14	cerro		0,1333	15
2454	x	12	cerro		0,0552	10
2455	x	15	cerro		0,1333	15
2456	640	19	cerro		0,2491	20
2457	641	20	cerro		0,2491	20
2458	x	16	cerro		0,1333	15
2459	x	17	cerro		0,1333	15
2460	x	17	cerro		0,1333	15
2461	x	13	cerro		0,1333	15
2462	642	19	cerro		0,2491	20
2463	x	17	cerro		0,1333	15
2464	x	12	roverella		0,0552	10
2465	x	12	roverella		0,0552	10
2466	643	19	cerro		0,2491	20
2467	x	13	roverella		0,1333	15
2468	x	17	cerro		0,1333	15
2469	x	10	roverella		0,0552	10
2470	644	21	cerro		0,2491	20
2471	x	15	cerro		0,1333	15
2472	x	15	cerro		0,1333	15
2473	x	14	roverella		0,1333	15
2474	x	15	cerro		0,1333	15
2475	x	15	cerro		0,1333	15
2476	x	15	cerro		0,1333	15

N° progressivo	N° di martellata o crocetta	Diametro a mt. 1,30 (cm)	Specie	Note	Volume da tavola (m³)	classe Ø (cm)
2477	x	12	cerro		0,0552	10
2478	x	13	roverella		0,1333	15
2479	x	12	roverella		0,0552	10
2480	x	13	roverella		0,1333	15
2481	x	14	roverella		0,1333	15
2482	x	15	cerro		0,1333	15
2483	x	16	roverella		0,1333	15
2484	x	10	roverella		0,0552	10
2485	x	14	roverella		0,1333	15
2486	645	23	roverella		0,4042	25
2487	646	23	roverella		0,4042	25
2488	647	22	cerro		0,2491	20
2489	x	15	cerro		0,1333	15
2490	648	20	cerro		0,2491	20
2491	649	26	cerro		0,4042	25
2492	650	25	cerro		0,4042	25
2493	x	17	cerro		0,1333	15
2494	x	15	cerro		0,1333	15
2495	651	20	roverella		0,2491	20
2496	652	21	roverella		0,2491	20
2497	x	16	cerro		0,1333	15
2498	653	18	roverella		0,2491	20
2499	x	13	roverella		0,1333	15
2500	654	21	cerro		0,2491	20
2501	655	19	roverella		0,2491	20
2502	656	19	roverella		0,2491	20
2503	x	12	roverella		0,0552	10
2504	657	24	roverella		0,4042	25
2505	x	16	roverella		0,1333	15
2506	x	15	roverella		0,1333	15
2507	x	16	cerro		0,1333	15
2508	658	19	roverella		0,2491	20
2509	x	10	roverella		0,0552	10
2510	x	15	cerro		0,1333	15
2511	659	21	roverella		0,2491	20
2512	660	23	roverella		0,4042	25
2513	x	13	roverella		0,1333	15
2514	x	13	roverella		0,1333	15
2515	x	12	roverella		0,0552	10
2516	661	19	roverella		0,2491	20
2517	662	18	cerro		0,2491	20
2518	x	14	cerro		0,1333	15
2519	x	9	cerro		0,0552	10
2520	x	13	cerro		0,1333	15
2521	663	18	cerro		0,2491	20
2522	x	16	cerro		0,1333	15
2523	x	16	cerro		0,1333	15
2524	x	15	cerro		0,1333	15
2525	x	13	cerro		0,1333	15
2526	x	16	cerro		0,1333	15
2527	x	12	cerro		0,0552	10
2528	x	14	cerro		0,1333	15
2529	x	15	roverella		0,1333	15
2530	x	12	roverella		0,0552	10
2531	x	12	cerro		0,0552	10
2532	x	17	cerro		0,1333	15
2533	x	16	cerro		0,1333	15
2534	664	24	cerro		0,4042	25
2535	x	17	cerro		0,1333	15
2536	665	20	cerro		0,2491	20
2537	x	15	cerro		0,1333	15
2538	x	16	cerro		0,1333	15
2539	x	13	cerro		0,1333	15
2540	x	13	cerro		0,1333	15
2541	x	15	cerro		0,1333	15
2542	x	13	cerro		0,1333	15
2543	x	14	cerro		0,1333	15

N° progressivo	N° di martellata o crocetta	Diametro a mt. 1,30 (cm)	Specie	Note	Volume da tavola (m³)	classe ø (cm)
2544	x	12	cerro		0,0552	10
2545	x	12	cerro		0,0552	10
2546	666	20	cerro		0,2491	20
2547	x	15	cerro		0,1333	15
2548	x	15	cerro		0,1333	15
2549	x	16	roverella		0,1333	15
2550	x	15	roverella		0,1333	15
2551	x	15	roverella		0,1333	15
2552	667	20	cerro		0,2491	20
2553	x	13	roverella		0,1333	15
2554	x	12	cerro		0,0552	10
2555	x	12	roverella		0,0552	10
2556	x	12	roverella		0,0552	10
2557	x	13	roverella		0,1333	15
2558	x	13	roverella		0,1333	15
2559	x	14	cerro		0,1333	15
2560	x	12	cerro		0,0552	10
2561	x	12	cerro		0,0552	10
2562	x	12	cerro		0,0552	10
2563	x	13	cerro		0,1333	15
2564	x	12	cerro		0,0552	10
2565	x	14	cerro		0,1333	15
2566	668	21	roverella		0,2491	20
2567	669	22	roverella		0,2491	20
2568	670	21	roverella		0,2491	20
2569	671	20	roverella		0,2491	20
2570	x	14	cerro		0,1333	15
2571	x	13	cerro		0,1333	15
2572	x	12	cerro		0,0552	10
2573	672	19	cerro		0,2491	20
2574	x	13	cerro		0,1333	15
2575	x	12	cerro		0,0552	10
2576	673	23	roverella		0,4042	25
2577	x	16	roverella		0,1333	15
2578	674	20	cerro		0,2491	20
2579	x	14	roverella		0,1333	15
2580	x	14	roverella		0,1333	15
2581	x	16	roverella		0,1333	15
2582	675	18	roverella		0,2491	20
2583	x	13	cerro		0,1333	15
2584	x	12	cerro		0,0552	10
2585	676	26	roverella		0,4042	25
2586	x	16	roverella		0,1333	15
2587	x	10	cerro		0,0552	10
2588	x	17	cerro		0,1333	15
2589	x	12	cerro		0,0552	10
2590	x	17	cerro		0,1333	15
2591	677	20	cerro		0,2491	20
2592	678	20	cerro		0,2491	20
2593	679	18	cerro		0,2491	20
2594	x	15	cerro		0,1333	15
2595	x	17	cerro		0,1333	15
2596	x	17	cerro		0,1333	15
2597	x	17	cerro		0,1333	15
2598	x	16	cerro		0,1333	15
2599	x	14	cerro		0,1333	15
2600	x	14	cerro		0,1333	15
2601	x	14	cerro		0,1333	15
2602	x	14	cerro		0,1333	15
2603	x	17	roverella		0,1333	15
2604	680	18	cerro		0,2491	20
2605	x	13	cerro		0,1333	15
2606	x	14	cerro		0,1333	15
2607	x	13	cerro		0,1333	15
2608	x	17	cerro		0,1333	15
2609	681	18	cerro		0,2491	20
2610	x	17	cerro		0,1333	15

N° progressivo	N° di martellata o crocetta	Diametro a mt. 1,30 (cm)	Specie	Note	Volume da tavola (m³)	classe ø (cm)
2611	x	16	cerro		0,1333	15
2612	x	15	cerro		0,1333	15
2613	682	19	cerro		0,2491	20
2614	683	25	roverella		0,4042	25
2615	x	12	roverella		0,0552	10
2616	x	13	roverella		0,1333	15
2617	x	14	roverella		0,1333	15
2618	x	12	roverella		0,0552	10
2619	x	13	roverella		0,1333	15
2620	x	15	roverella		0,1333	15
2621	x	15	roverella		0,1333	15
2622	x	12	roverella		0,0552	10
2623	x	11	cerro		0,0552	10
2624	x	13	roverella		0,1333	15
2625	x	10	cerro		0,0552	10
2626	x	12	cerro		0,0552	10
2627	x	14	cerro		0,1333	15
2628	x	14	cerro		0,1333	15
2629	684	18	cerro		0,2491	20
2630	x	12	roverella		0,0552	10
2631	x	12	cerro		0,0552	10
2632	x	11	roverella		0,0552	10
2633	x	12	roverella		0,0552	10
2634	x	10	roverella		0,0552	10
2635	x	10	cerro		0,0552	10
2636	x	10	roverella		0,0552	10
2637	x	11	roverella		0,0552	10
2638	x	10	cerro		0,0552	10
2639	x	13	cerro		0,1333	15
2640	x	10	cerro		0,0552	10
2641	685	20	roverella		0,2491	20
2642	x	10	roverella		0,0552	10
2643	686	20	roverella		0,2491	20
2644	x	14	cerro		0,1333	15
2645	x	11	cerro		0,0552	10
2646	x	16	cerro		0,1333	15
2647	x	12	cerro		0,0552	10
2648	x	11	cerro		0,0552	10
2649	x	10	cerro		0,0552	10
2650	x	12	cerro		0,0552	10
2651	x	10	cerro		0,0552	10
2652	x	10	roverella		0,0552	10
2653	687	28	roverella		0,6000	30
2654	x	14	roverella		0,1333	15
2655	x	11	roverella		0,0552	10
2656	x	10	cerro		0,0552	10
2657	x	11	roverella		0,0552	10
2658	x	13	roverella		0,1333	15
2659	x	11	roverella		0,0552	10
2660	688	19	cerro		0,2491	20
2661	x	13	cerro		0,1333	15
2662	x	13	cerro		0,1333	15
2663	x	15	cerro		0,1333	15
2664	x	13	cerro		0,1333	15
2665	x	15	roverella		0,1333	15
2666	x	11	cerro		0,0552	10
2667	689	18	cerro		0,2491	20
2668	x	13	cerro		0,1333	15
2669	x	11	cerro		0,0552	10
2670	x	11	roverella		0,0552	10
2671	690	18	cerro		0,2491	20
2672	691	22	cerro		0,2491	20
2673	x	15	cerro		0,1333	15
2674	x	9	roverella		0,0552	10
2675	x	17	roverella		0,1333	15
2676	x	15	cerro		0,1333	15
2677	x	13	cerro		0,1333	15



N° progressivo	N° di martellata o crocetta	Diametro a mt. 1,30 (cm)	Specie	Note	Volume da tavola (m³)	classe Ø (cm)
2678	x	13	cerro		0,1333	15
2679	x	16	cerro		0,1333	15
2680	x	12	cerro		0,0552	10
2681	x	12	cerro		0,0552	10
2682	x	17	roverella		0,1333	15
2683	692	18	cerro		0,2491	20
2684	x	11	cerro		0,0552	10
2685	x	13	cerro		0,1333	15
2686	x	13	roverella		0,1333	15
2687	x	12	cerro		0,0552	10
2688	693	19	roverella		0,2491	20
2689	x	11	roverella		0,0552	10
2690	x	10	roverella		0,0552	10
2691	x	13	roverella		0,1333	15
2692	x	15	cerro		0,1333	15
2693	x	11	cerro		0,0552	10
2694	x	12	cerro		0,0552	10
2695	x	13	roverella		0,1333	15
2696	x	17	cerro		0,1333	15
2697	694	19	cerro		0,2491	20
2698	x	15	cerro		0,1333	15
2699	x	17	cerro		0,1333	15
2700	x	12	roverella		0,0552	10
2701	x	16	cerro		0,1333	15
2702	695	20	roverella		0,2491	20
2703	x	15	roverella		0,1333	15
2704	696	18	cerro		0,2491	20
2705	x	13	roverella		0,1333	15
2706	x	11	roverella		0,0552	10
2707	x	13	cerro		0,1333	15
2708	x	13	cerro		0,1333	15
2709	x	13	roverella		0,1333	15
2710	x	15	roverella		0,1333	15
2711	x	10	roverella		0,0552	10
2712	x	9	roverella		0,0552	10
2713	x	13	roverella		0,1333	15
2714	x	14	cerro		0,1333	15
2715	x	13	roverella		0,1333	15
2716	x	9	roverella		0,0552	10
2717	x	12	roverella		0,0552	10
2718	x	11	roverella		0,0552	10
2719	x	11	roverella		0,0552	10
2720	x	11	cerro		0,0552	10
2721	x	11	roverella		0,0552	10
2722	x	10	roverella		0,0552	10
2723	x	10	roverella		0,0552	10
2724	x	9	roverella		0,0552	10
2725	x	10	cerro		0,0552	10
2726	x	10	roverella		0,0552	10
2727	x	13	cerro		0,1333	15
2728	697	23	roverella		0,4042	25
2729	698	22	roverella		0,2491	20
2730	x	12	roverella		0,0552	10
2731	x	13	cerro		0,1333	15
2732	x	13	cerro		0,1333	15
2733	x	10	roverella		0,0552	10
2734	x	13	roverella		0,1333	15
2735	x	15	cerro		0,1333	15
2736	x	10	cerro		0,0552	10
2737	x	11	roverella		0,0552	10
2738	x	12	cerro		0,0552	10
2739	x	12	roverella		0,0552	10
2740	x	14	roverella		0,1333	15
2741	x	9	roverella		0,0552	10
2742	x	12	roverella		0,0552	10
2743	x	10	roverella		0,0552	10
2744	x	15	roverella		0,1333	15

N° progressivo	N° di martellata o crocetta	Diametro a mt. 1,30 (cm)	Specie	Note	Volume da tavola (m³)	classe Ø (cm)
2745	x	15	roverella		0,1333	15
2746	x	16	cerro		0,1333	15
2747	699	18	cerro		0,2491	20
2748	x	10	roverella		0,0552	10
2749	x	12	roverella		0,0552	10
2750	x	16	cerro		0,1333	15
2751	x	12	roverella		0,0552	10
2752	x	14	cerro		0,1333	15
2753	x	16	cerro		0,1333	15
2754	x	13	cerro		0,1333	15
2755	x	14	roverella		0,1333	15
2756	x	13	roverella		0,1333	15
2757	x	13	cerro		0,1333	15
2758	x	12	cerro		0,0552	10
2759	x	12	cerro		0,0552	10
2760	x	17	roverella		0,1333	15
2761	700	25	roverella		0,4042	25
2762	x	15	cerro		0,1333	15
2763	x	16	roverella		0,1333	15
2764	x	13	cerro		0,1333	15
2765	x	11	roverella		0,0552	10
2766	x	12	roverella		0,0552	10
2767	701	22	cerro		0,2491	20
2768	x	13	roverella		0,1333	15
2769	x	12	roverella		0,0552	10
2770	x	13	cerro		0,1333	15
2771	x	12	cerro		0,0552	10
2772	x	15	cerro		0,1333	15
2773	x	10	roverella		0,0552	10
2774	x	16	roverella		0,1333	15
2775	x	13	roverella		0,1333	15
2776	x	12	cerro		0,0552	10
2777	x	15	roverella		0,1333	15
2778	x	15	roverella		0,1333	15
2779	x	15	roverella		0,1333	15
2780	x	9	roverella		0,0552	10
2781	x	11	roverella		0,0552	10
2782	x	10	roverella		0,0552	10
2783	x	12	roverella		0,0552	10
2784	x	14	roverella		0,1333	15
2785	x	12	roverella		0,0552	10
2786	x	11	cerro		0,0552	10
2787	x	12	roverella		0,0552	10
2788	x	10	roverella		0,0552	10
2789	x	16	roverella		0,1333	15
2790	x	14	cerro		0,1333	15
2791	x	12	cerro		0,0552	10
2792	x	12	cerro		0,0552	10
2793	x	14	cerro		0,1333	15
2794	x	12	cerro		0,0552	10
2795	x	10	roverella		0,0552	10
2796	x	15	cerro		0,1333	15
2797	x	14	cerro		0,1333	15
2798	x	11	cerro		0,0552	10
2799	x	13	roverella		0,1333	15
2800	702	19	roverella		0,2491	20
2801	x	15	roverella		0,1333	15
2802	703	19	roverella		0,2491	20
2803	x	12	cerro		0,0552	10
2804	704	24	roverella		0,4042	25
2805	x	16	cerro		0,1333	15
2806	x	12	cerro		0,0552	10
2807	x	11	cerro		0,0552	10
2808	x	12	cerro		0,0552	10
2809	x	13	roverella		0,1333	15
2810	x	13	cerro		0,1333	15
2811	x	12	cerro		0,0552	10

N° progressivo	N° di martellata o crocetta	Diametro a mt. 1,30 (cm)	Specie	Note	Volume da tavola (m³)	classe Ø (cm)
2812	x	13	roverella		0,1333	15
2813	x	12	roverella		0,0552	10
2814	x	12	roverella		0,0552	10
2815	x	10	cerro		0,0552	10
2816	x	9	roverella		0,0552	10
2817	x	12	roverella		0,0552	10
2818	x	14	cerro		0,1333	15
2819	x	12	cerro		0,0552	10
2820	x	13	roverella		0,1333	15
2821	x	12	roverella		0,0552	10
2822	x	10	roverella		0,0552	10
2823	x	12	roverella		0,0552	10
2824	x	10	roverella		0,0552	10
2825	x	16	roverella		0,1333	15
2826	x	14	roverella		0,1333	15
2827	x	17	roverella		0,1333	15
2828	x	14	cerro		0,1333	15
2829	x	13	cerro		0,1333	15
<b>Totale (m³)</b>					<b>445,47</b>	

## ***VERBALE DI ASSEGNO E STIMA (PARTICELLA FORESTALE N.2)***

### PREMESSO

- Che il Responsabile del procedimento, in esecuzione alla Determinazione dell'Area Tecnica n.420 del 24/12/2019, ha conferito al sottoscritto Dott. For. Jr Vincenzo Rinaldi, iscritto all'Ordine dei Dottori Agronomi e Forestali della Provincia di Potenza al n. 675, l'incarico di redigere il progetto di taglio esecutivo della particella forestale n. 2 del PIANO DI ASSESTAMENTO FORESTALE approvato con D.G.R. n. 554 del 24 maggio 2016;
- che il sottoscritto Dott. Rinaldi Vincenzo, in adempimento all'incarico ricevuto, dopo un'attenta ricognizione della particella forestale, che costituisce l'annualità 2015, in conformità a quanto previsto dal PIANO DI ASSESTAMENTO FORESTALE, ha proceduto alle operazioni di martellata;
- che per le operazioni di martellata, ai fini del calcolo della massa da prelevare (ripresa), le piante da utilizzare con diametro a 1,30 m di altezza superiore a 17,5 cm sono state contrassegnate mediante apposita specchiatura al ceppo recante l'impronta del martello forestale utilizzato e numerate progressivamente con vernice indelebile di colore rosso; di esse è stato rilevato il diametro, il numero e la specie riportando il tutto in apposito piedilista di martellata. Le piante di specie quercine con diametro ad 1,30 mt da terra inferiore a 17,5 cm, partendo da una soglia minima di 7,5 cm, martellate e contrassegnate su apposita specchiatura al ceppo con crocetta in tinta rossa indelebile e con l'impronta del martello forestale in dotazione al professionista incaricato recante il numero del martello di cui sopra.

### Con l'intervento proposto

Per l'annualità 2015 sono state contrassegnate nelle modalità suddette, N. 2829 piante di specie quercine, così ripartite:

- 1257 piante di roverella;
- 1572 piante di cerro.

Per un volume totale di 445,47 m<sup>3</sup>.

<b>ROVERELLA</b>				
Classe $\emptyset$ (cm)	N Piante	H ipsom.(m)	Volume (m <sup>3</sup> )	Vol. Tot. (m <sup>3</sup> )
10	463	5,0	0,0552	25,558
15	519	7,3	0,1333	69,183
20	191	10,5	0,2491	47,578
25	54	12,8	0,4042	21,827
30	19	14,6	0,6000	11,400
35	9	16,1	0,8373	7,536
40	0	17,3	1,1170	0,000
45	2	18,4	1,4400	2,880
50	0	19,3	1,8068	0,000
55	0	20,1	2,2180	0,000
60	0	20,9	2,6742	0,000
<b>Tot. Roverella</b>	<b>1257</b>			<b>185,96</b>

<b>Cerro</b>				
Classe $\emptyset$ (cm)	N Piante	H ipsom.(m)	Volume (m <sup>3</sup> )	Vol. Tot. (m <sup>3</sup> )
10	361	12,4	0,0552	19,927
15	784	15,2	0,1333	104,507
20	316	17,1	0,2491	78,716
25	74	18,7	0,4042	29,911
30	24	19,9	0,6000	14,400
35	10	21,0	0,8373	8,373
40	2	21,9	1,1170	2,234
45	1	22,7	1,4400	1,440
50	0	23,4	1,8068	0,000
55	0	24,1	2,2180	0,000
60	0	24,6	2,6742	0,000
<b>Tot. Cerro</b>	<b>1572</b>			<b>259,51</b>

	<b>N. Piante</b>	<b>Vol. Tot. (m<sup>3</sup>)</b>
<b>Tot. Specie</b>	<b>2829</b>	<b>445,47</b>

Da indagini di mercato, da considerazioni fatte nella relazione del progetto di taglio, dalle caratteristiche del bosco in esame (grado di accessibilità, viabilità, morfologia), dall'attuale domanda degli assortimenti legnosi ritraibili dall'utilizzazione (legna da ardere), in relazione ai diametri di modeste dimensioni, perlopiù piante sotto i 17,5 cm di diametro, è risultato che il valore delle piante assegnate al taglio nella particella forestale n.2, annualità 2015, da intendersi a corpo e non a misura è pari **a € 9.800,34 (novemilaottocento/34).**

Tale importo, che dovrà servire di base per la vendita delle piante martellate e crocettate, mediante asta pubblica, scaturisce da un prezzo di macchiatico che, per gli assortimenti legnosi ritraibili dall'utilizzazione, è pari a **22,00 € /m<sup>3</sup>**.

La vendita e l'utilizzazione delle piante dovranno essere condotte in conformità a quanto prescritto dal Capitolato d'Oneri Generale e Speciale facente parte integrante e sostanziale del presente atto, nonché, per quanto in esso non contemplato, dalle leggi e Regolamenti vigenti in materia forestale.

Sant'Arcangelo (PZ),  
24/01/2022

IL PROFESSIONISTA

*Dott. Rinaldi Vincenzo*



Stampa circolare professionale con il testo: "ORDINE DEI DOTTORI AGRONOMI E DOTTORI FORESTALI - SECONDO ABBONDIAMENTO FORESTALI JUNIOR - FORESTALE JUNIOR RINALDI VINCENZO N. 675 - DELLA PROVINCIA DI POTENZA - ITALIA". La stampetta è sovrapposta a una firma manoscritta.

**Regione Basilicata**  
**Provincia di Potenza**



**COMUNE DI**  
**SANT'ARCAANGELO (PZ)**

**Capitolato d'Oneri**

**PIANO D'ASSESTAMENTO FORESTALE**  
**2015- 2024**

**ANNUALITA' 2015 Particella Forestale N.2**

**Volume ritraibile: 445,47 m<sup>3</sup>**

**Base d'asta: € 9.800,34 (novemilaottocento/34).**

Sant'Arcangelo (PZ), 24/01/2022

**IL PROFESSIONISTA**

**Dott. Rinaldi Vincenzo**



## **A) CONDIZIONI GENERALI DI UTILIZZAZIONE FORESTALE**

### **Art. - 1 Ente che effettua la vendita**

Il Comune di Sant'Arcangelo (PZ) con sede in Corso Vittorio Emanuele, C.A.P. 85037, sulla base degli elaborati progettuali e della stima di valore redatta dal professionista incaricato Dott. Vincenzo Rinaldi, pone in vendita il materiale legnoso ritraibile dal taglio delle piante in piedi nel lotto boschivo denominato Annualità 2015 costituita dalla particella forestale n.2 del Piano di Assestamento Forestale situata in località *Monte di Sant'Arcangelo*.

### **Art. - 2 Prezzo e rischi di vendita**

La vendita avviene a corpo su prelievo di **2829** piante in piedi di specie quercine (cerro e roverella), con un volume stimato pari a **445,47** metri cubi totali; pertanto il prezzo a base d'asta è pari a **€ 9.800,34 (novemilaottocento/34)**, con un prezzo di macchiatico base di **€ 22/m<sup>3</sup>**.

Sono a carico dell'Aggiudicatario gli oneri e le spese amministrative.

La vendita delle piante in piedi avviene a tutto rischio, vantaggio o danno dell'aggiudicatario. L'Aggiudicatario a proprie spese e cura, provvederà ad eseguire il taglio, l'allestimento, l'esbosco ed il trasporto del legname, nonché tutti gli eventuali lavori che si rendessero necessari a tal fine o che sono stabiliti nel capitolato d'oneri o nella valutazione d'incidenza, senza che per ciò egli possa pretendere indennità o compensi di sorta. L'Aggiudicatario non potrà mai pretendere diminuzione alcuna di prezzo per qualsiasi ragione.

L'Amministrazione venditrice all'atto della consegna, garantisce solamente il numero e la specie delle piante, ma non le loro dimensioni, né la qualità e la quantità di prodotti che potranno ricavarsi.

### **Art. - 3 Materiale legnoso in vendita**

Il materiale legnoso posto in vendita è costituito da n. 2829 piante in piedi, provenienti **dalla PF. N.2 con forma di governo ad alto fusto** contrassegnati come indicato nella relazione tecnica allegata e così di seguito riportato:

- Per le piante da abbattere aventi diametro a 1,30 metri di altezza superiore a 17,5 cm sono state numerate progressivamente e il numero attribuitogli è stato scritto con vernice spray indelebile "rosso" posto sul fusto delle piante. Al ceppo di ogni pianta è stato apposto il timbro del martello forestale del professionista incaricato ad effettuare la martellata e il numero progressivo identificativo della pianta stessa, con vernice indelebile di colore rosso;
- Per le piante da abbattere aventi diametro a 1,30 metri di altezza compreso tra 7,5 e 17,5 cm è stato apposto sul fusto delle piante una crocetta (X) di vernice spray indelebile "rosso". Alla ceppo di ognuna di queste piante è stato apposto il timbro del martello forestale del professionista incaricato ad effettuare la martellata e la X con vernice indelebile di colore rosso.

Il materiale legnoso posto in vendita, che per queste specie e questa qualità di materiale legnoso, ritraibile dalla particella forestale che costituisce l'annualità 2015, viene riportato, in metri cubi, nel prospetto sottostante:



<b>METRI CUBI PARTICELLA</b>
<b>Particella Forestale N°2</b>
<b>Cerro 259,51 m<sup>3</sup></b>
<b>Roverella 185,96 m<sup>3</sup></b>
<b>Totale m<sup>3</sup> 445,47</b>

#### **Art. - 4 Obblighi della ditta aggiudicataria**

La ditta aggiudicataria dovrà comunicare, tramite raccomandata A.R., PEC o altro mezzo di spedizione equivalente autorizzato o mediante consegna a mano presso l'Ufficio protocollo, immediatamente prima della consegna del bosco:

- a) gli estremi del direttore del cantiere forestale, (nome - cognome, data e luogo di nascita, codice fiscale e recapiti telefonici);
- b) gli estremi di ogni ditta che opera nel cantiere forestale, (ragione sociale, nome – cognome del responsabile di cantiere, data e luogo di nascita, codice fiscale e recapiti telefonici) e contratto d'appalto;
- c) iscrizione alla camera di commercio, industria ed artigianato con oggetto sociale inerente e certificato antimafia – certificato di idoneità a condurre lavorazioni di lotti boschivi di proprietà di Enti Pubblici, rilasciato dall'Ufficio Foreste e Tutela del Territorio del Dipartimento Ambiente e Territorio, Politiche e Sostenibilità, della Regione Basilicata, con l'indicazione della categoria di appartenenza, – documento di valutazione dei rischi di cui all'articolo 17, comma 1, lettera a) o autocertificazione di cui all'articolo 29, comma 5, (T.U. D.Lgs. 81/2008 e s.m.i.) – specifica documentazione attestante la conformità alle disposizioni di cui al presente decreto legislativo, di macchine, attrezzature e opere provvisoriale - elenco dei dispositivi di protezione individuali forniti ai lavoratori – nomina del responsabile del servizio di prevenzione e protezione, degli incaricati dell'attuazione delle misure di prevenzione incendi e lotta antincendio, di evacuazione, di primo soccorso e gestione dell'emergenza – elenco dei lavoratori risultanti dal libro matricola e relativa idoneità sanitaria prevista dal presente decreto legislativo – DURC (documento unico di regolarità contributiva), **per ogni ditta che opera nel cantiere forestale;**
- d) la ditta aggiudicataria deve comunicare prima dell'inizio lavori, tramite raccomandata A.R., PEC o altro mezzo di spedizione equivalente autorizzato o mediante consegna a mano presso l'Ufficio Protocollo, il subentro di una nuova ditta esterna provvedendo alla consegna della documentazione come indicato nel commi b), c);

#### **Art. - 5 Modalità di pagamento**

L'atto di compravendita da stipularsi tra il venditore e l'aggiudicatario è stabilita secondo le seguenti modalità:  
stabilirà le modalità:

ANNUALITA'	TEMPISTICA	PERCENTUALE CALCOLATA SULL'IMPORTO DI AGGIUDICAZIONE
<b>2015</b>	Alla stipula del contratto	90%
	Alla consegna del collaudo finale da parte del Direttore dei Lavori	10%

L'aggiudicatario del lotto all'atto della stipula del contratto dovrà, altresì, produrre :

- polizza fideiussoria o bancaria per la copertura dei danni per la responsabilità civile verso terzi per un massimale di euro 500.000,00.
- polizza di cauzione definitiva pari al 10% dell'importo contrattuale.

La somma di aggiudicazione non è comprensiva di IVA.

#### **Art. - 6 Consegna del bosco**

L'aggiudicatario nel termine di due mesi dall'esecutività della determina di aggiudicazione dovrà presentare istanza di consegna del bosco allegando tutta la documentazione prevista nell'art.4 del presente capitolato, all'Amministrazione venditrice. Entro il mese successivo alla domanda di consegna l'aggiudicatario, è tenuto a ricevere in consegna il bosco. La consegna sarà effettuata dal tecnico incaricato dall'Amministrazione venditrice, alla presenza del rappresentante dell'Amministrazione venditrice, dell'aggiudicatario, del responsabile del cantiere, e potrà aver luogo:

a) normalmente in sito: nel qual caso il tecnico incaricato dall'Amministrazione venditrice della consegna indicherà all'aggiudicatario le piante martellate, gli accorgimenti tecnici da osservare in fase di esecuzione dell'utilizzazione, gli eventuali divieti, le vie di trasporto e strascico ed i luoghi di deposito del legname, le modalità dell'eventuale accatastamento della ramaglia e di ogni altra indicazione utile ad una corretta esecuzione dei lavori. In questa fase l'aggiudicatario potrà segnalare la presenza di ceppi recisi o indizi di danni anteriormente commessi;

b) eccezionalmente in via fiduciaria. In tal caso l'aggiudicatario e il responsabile di cantiere rinunciano preventivamente a qualsiasi pretesa d'indennizzo per eventuali mancanze di piante assegnate e si assumono la responsabilità di qualsiasi danno esistente.

Di quanto sopra verrà redatto apposito verbale da parte del tecnico incaricato dall'Amministrazione venditrice, controfirmato dalle parti. Se l'aggiudicatario si rifiuta di sottoscrivere il predetto verbale ne saranno specificate le ragioni nel verbale stesso. Ove però egli rifiuti o condizioni la presa in consegna del materiale venduto, essa si ha come non avvenuta, il venditore potrà procedere alla rescissione del contratto, incamerando il deposito cauzionale. Trascorsi tre mesi senza che l'aggiudicatario abbia preso regolare consegna del bosco assegnato, l'amministrazione venditrice potrà procedere alla rescissione del contratto, incamerando il deposito cauzionale.

Dopo la firma del verbale di consegna l'aggiudicatario non è garantito della proprietà del legname in quanto allo stesso corre l'obbligo della custodia, poiché con l'atto in parola, viene trasferito il possesso conservativo della zona dell'utilizzazione, fatto salvo il verificarsi di eventi di forza maggiore. L'aggiudicatario è responsabile, a partire dal giorno della consegna sino a quello del collaudo, dei danni commessi nel bosco dai propri operai e quelli delle ditte a cui ha appaltato i lavori di utilizzazione.

#### **Art. - 7 Inizio e termine lavori e proroga dei tempi**

L'aggiudicatario dovrà dare preavviso di almeno 3 giorni all'Amministrazione venditrice e alla Stazione Forestale competente per il territorio, il giorno in cui saranno iniziati i lavori nel bosco e dovrà dare preavviso di 7 giorni prima per la chiusura del cantiere. L'ultimazione dei lavori dovrà avvenire entro i limiti stabiliti dal parere di conformità (agli atti) emesso dalla Regione Basilicata – Dip. Politiche Agricole e Forestali – Ufficio Foreste a partire dalla data del verbale di consegna e comunque entro un periodo non superiore a 24 mesi ad esclusione dei periodi di sospensione totale (sia di taglio sia di esbosco) e comunque nel rispetto del parere di conformità rilasciato dalla Regione Basilicata. In casi specifici, l'aggiudicatario potrà richiedere una proroga per l'ultimazione dei lavori motivandola opportunamente, almeno 15 giorni prima dello scadere dei termini, all'Amministrazione venditrice, cui spetta la facoltà di concederla. La proroga potrà comportare la corresponsione all'Amministrazione venditrice un indennizzo pari ad € 1,00 per ogni giorno di utilizzazione prorogato. Il legname e la legna non tagliati e i prodotti non sgomberati entro i termini su indicati e loro eventuali proroghe passeranno gratuitamente in proprietà all'Amministrazione venditrice. L'aggiudicatario ha obbligo per le nuove ditte appaltanti, prima dell'inizio lavori, presentare l'opportuna documentazione come previsto all'art. 4 comma b) e c). Rimane a carico dell'aggiudicatario l'onere di predisporre sufficiente segnaletica di divieto di transito e/o accesso al cantiere forestale, lungo le strade piste e sentieri di accesso alla cantiere.

#### **Art. - 8 Ispezioni e sospensione del cantiere**

L'aggiudicatario o il responsabile di cantiere è tenuto a presentarsi nei giorni di ispezione da parte del tecnico incaricato dall'Amministrazione venditrice che darà preavviso almeno 3 giorni prima della venuta. Sarà cura del tecnico incaricato dall'Amministrazione venditrice nell'ispezione redigere apposito verbale di sopralluogo in cui sarà riportato lo stato d'avanzamento dei lavori e anche eventuali ordini di lavoro. Il tecnico incaricato dall'Amministrazione venditrice produrrà in duplice copia, ordini di lavoro in cui indicherà all'aggiudicatario o al direttore di cantiere tutte le azioni utili al fine di eseguire al meglio le utilizzazioni forestali e compilerà il piedilista di sopralluogo riportando gli eventuali “sottocavalli” evitabili e/o inevitabili, le piante non autorizzate al taglio piante prive di martello o crocetta al piede e gli eventuali danni alle piante rilasciate a dote del bosco. Il verbale di sopralluogo dovrà essere controfirmato dall'aggiudicatario o direttore di cantiere e del tecnico incaricato dall'Amministrazione venditrice. Nel caso in cui ci sia un rifiuto di controfirmare il predetto verbale ne saranno specificate le ragioni nello stesso. L'aggiudicatario non può precludere l'ingresso al cantiere al tecnico incaricato dall'Amministrazione venditrice. Nel caso in cui il tecnico incaricato dall'Amministrazione venditrice riscontri interventi non conformi alle prescrizioni tecniche del capitolato, atti a compromettere la dote di alberi, del suolo, o il cantiere sia sprovvisto di idonea segnaletica di divieto, e dopo aver richiamato con un ordine di lavoro alla corretta esecuzione, può richiedere entro 7 giorni all'aggiudicatario, al responsabile di cantiere,

all'Amministrazione venditrice un sopralluogo per la sospensione del cantiere. Nel caso in cui l'aggiudicatario non si presenta al sopralluogo per la sospensione del cantiere, l'Amministrazione venditrice può procedere per vie legali al recesso del contratto con l'interdizione al cantiere di tutte le ditte operanti.

## **B) DISCIPLINARE GENERALE DI UTILIZZAZIONE FORESTALE**

### **Art. - 9 Rispetto delle norme forestali**

L'Aggiudicatario, nel corso dell'utilizzazione forestale, è obbligato alla piena osservanza sia delle norme stabilite dal presente Capitolato sia delle Prescrizioni di Massima e di Polizia Forestale, sia dei regolamenti e delle leggi in vigore in materia forestale, di utilizzazioni forestali e di sicurezza sui luoghi di lavoro, esonerando l'Amministrazione venditrice da qualsiasi responsabilità al riguardo.

### **Art. - 10 Modalità di esecuzione dell'utilizzazione forestale**

- a) Le piante numerate saranno recise sopra la specchiatura recante l'impronta del martello forestale e il numero progressivo, l'Aggiudicatario ha l'obbligo di conservare intatti ed in modo che siano sempre visibili il numero e l'impronta del martello forestale e di trascrivere con colore indelebile sulla sezione del ceppo il numero progressivo assegnato alla pianta martellata, nel caso che il numero sia illeggibile sarà riportata la sigla ILL;
- b) Le piante con crocetta saranno recise sopra la croce di vernice al piede dell'albero, l'Aggiudicatario ha l'obbligo di conservare intatti ed in modo che sia sempre visibili la croce di vernice al piede dell'albero e di trascrivere con colore indelebile sulla sezione del ceppo una "X" assegnato alla pianta martellata;
- c) È proibito all'aggiudicatario effettuare il taglio di qualsiasi pianta non assegnata, sotto penalità delle leggi forestali in vigore.
- d) Tutte le piante che nel corso dell'utilizzazione risulteranno essere irrimediabilmente danneggiate (sottocavalli) potranno essere utilizzate dall'aggiudicatario solo ed esclusivamente dopo che avverrà l'assegno dal tecnico incaricato dall'Amministrazione venditrice e la valutazione delle stesse da parte del tecnico all'uopo incaricato.
- e) Il frascame e la ramaglia devono essere esboscati così come indicato nel progetto esecutivo.
- f) L'aggiudicatario è obbligato a tenere i passaggi e le vie del lotto assegnato sgombri, in modo da potervi sempre e dovunque transitare liberamente. Resta a carico dell'Aggiudicatario la progettazione e le opere di manutenzione viaria e il ripristino dello stato dei luoghi.
- g) Il concentramento ed il trasporto del legname dovrà avvenire così come indicato nel progetto di taglio esecutivo. In ogni caso dovranno sempre essere usati tutti i mezzi e le cautele atti ad evitare danni al suolo e soprassuolo.
- h) I luoghi idonei per l'imposto sono indicati nel progetto di taglio esecutivo o assegnati dal tecnico incaricato dall'Amministrazione venditrice al momento del verbale di consegna, e non possono essere

modificati se non con una richiesta scritta all'Amministrazione venditrice.

- i) È obbligo dell'Aggiudicatario ripristinare la percorribilità della viabilità e degli imposti alla fine dei lavori di esbosco.
- j) L'aggiudicatario è obbligato a rispettare la rinnovazione affermata (giovani alberi di cerro ecc.) e le piante arbustive, cercando di evitare il danneggiamento dei giovani alberi e gli arbusti a causa della caduta degli alberi assegnati o dall'esbosco del materiale legnoso ricavato, nei limiti dell'operatività dell'utilizzazioni forestali.
- k) L'aggiudicatario è consentito la rimozione di eventuali fili spinati di recinzione che si trovano all'interno del lotto aggiudicato.

### **Art. - 11 Penalità**

Le penalità saranno corrisposte all'Amministrazione venditrice nella seguente misura:

- a) Per ogni pianta numerata in cui l'impronta del martello forestale è cancellata o resa illeggibile, l'impresa aggiudicatrice sarà assoggettata al pagamento di una penale di 10 euro;
- b) Per ogni ceppaia non recisa a regola d'arte l'impresa aggiudicatrice sarà assoggettata al pagamento di una penale di 10 euro;
- c) Per ogni sottocavallo assegnato al taglio, l'impresa aggiudicatrice sarà assoggettata al pagamento di una penale pari al valore delle pianta se il sottocavallo è ritenuto inevitabile, al doppio del valore se ritenuto evitabile;
- d) Per ogni pianta utilizzata non identificabile come sottocavallo, priva di martello, numero o crocetta al ceppo, l'impresa aggiudicatrice sarà assoggettata al pagamento di una penale pari al triplo del valore della pianta;
- e) Per ogni pianta danneggiata rilasciata a dote del bosco (scortecciamento al ceppo o al fusto), l'impresa aggiudicatrice sarà assoggettata al pagamento di una penale in percentuale del danno arrecato tenendo come riferimento il valore della pianta;
- f) Per ogni ara di frascame o ramaglia non esboscata o triturata sarà assoggettato al pagamento di una penale pari a 10 euro.
- g) Per ogni pianta assegnata in cui non è stato riportato il numero progressivo o la sigla ILL o X sarà assoggettato al pagamento di una penale pari a 1 Euro.
- h) Per ogni danno evitabile al novellame e alla vegetazione arbustiva sarà assoggettato al pagamento di una penale pari a 100 Euro per ara;
- i) Per ogni ara di imposto o per ogni metro lineare di pista forestale non ripristinata alla fine dei lavori di esbosco sarà assoggettato al pagamento di una penale pari a 100 Euro. Si ribadisce che l'esbosco dovrà

avvenire esclusivamente attraverso la viabilità forestale esistente senza ricorrere all'apertura di nuove piste. Se questa non dovesse essere sufficiente, laddove possibile ed in condizioni di assoluta sicurezza per gli operatori, si potrà passare attraverso varchi naturali nel soprassuolo, senza alcun intervento di sterro o riporto, e comunque da risistemare a fine utilizzazione;

- l) Per ogni giorno di taglio effettuato nel periodo di sospensione dei lavori dettato dalle autorizzazioni sarà assoggettato al pagamento di una penale pari a 100 euro.
- m) Per ogni ditta appaltatrice che operano all'interno del cantiere senza che l'aggiudicatario abbia comunicato le generalità come previsto dal presente all'art.4 coma b) e c) ci sarà la sospensione immediata dei lavori per la ditta con la richiesta dell'opportuna documentazione. Fino alla consegna della documentazione è vietato alla ditta operare nel cantiere, in caso contrario l'aggiudicatario per ogni giorno di lavoro effettuato dalla ditta sospesa sarà assoggettato al pagamento di una penale pari a 250 Euro.
- n) Nel caso in cui all'interno del cantiere operano ditte regime di sub-appalto, ci sarà l'immediata sospensione dei lavori di tutto il cantiere, con l'allontanamento della ditta in sub-appalto e il pagamento dell'aggiudicatario di una penale pari a 2.500 Euro.

#### **Art. - 12 Collaudo delle utilizzazioni**

Alla scadenza del termine originario o prorogato dell'utilizzazione, questa si intende chiusa. Tale chiusura potrà essere anticipata all'eventuale antecedente data di ultimazione qualora l'aggiudicatario ne dia comunicazione mediante raccomandata, oppure tramite pec, all'Amministrazione venditrice. Il collaudo sarà eseguito, per conto dell'Amministrazione venditrice da un tecnico forestale da questo designato, entro sei mesi dalla data di chiusura dell'utilizzazione. L'aggiudicatario il tecnico incaricato e un rappresentante dell'Amministrazione venditrice saranno invitati ad intervenire al collaudo al quale potranno anche farsi rappresentare; in caso di mancato intervento il collaudo verrà eseguito in loro assenza. Il collaudo eseguito come sopra ha valore di lodo arbitrale non soggetto ad appello o ricorso. Il tecnico incaricato dall'Amministrazione venditrice provvederà alla rilevazione e alla redazione dei piedilista di eventuali danni arrecati al bosco, come previsto dall'art. 8, che verranno elencati di volta in volta in un prospetto da sottoscrivere dalle parti in causa con le eventuali controdeduzioni. I verbali di sopralluogo e gli ordini di lavoro comprensivi di piedilista di eventuali sottocavalli o di piante utilizzate senza autorizzazione o di piante danneggiate dovranno essere inviati all'Amministrazione venditrice la quale provvederà alla comunicazione all'aggiudicatario, agli enti e organi di controllo preposti e al tecnico collaudatore. Il tecnico collaudatore provvederà a redigere opportuna relazione finale di collaudo in cui saranno valutati tutti i piedilista prodotti dal tecnico incaricato dall'Amministrazione venditrice e provvederà al calcolo delle eventuali indennità e penali. Le somme che l'Aggiudicatario dovesse versare all'Amministrazione venditrice per indennizzi o penali saranno pagate al più tardi entro otto giorni dalla notificazione del verbale di collaudo dell'utilizzazione. In caso di ritardo, l'Aggiudicatario dovrà versare anche gli interessi legali, salva ogni azione dell'Amministrazione venditrice. Lo svincolo del deposito cauzionale, o della eventuale fideiussione, è subordinato al pagamento degli indennizzi o penali e alla presentazione da parte della ditta aggiudicataria dell'aggiornato documento unico di

regolarità contributiva (DURC), rilasciato da non più di sei mesi all'Amministrazione venditrice.

### **Art. - 13 Responsabilità dell'Aggiudicatario**

All'atto della stipulazione del contratto l'aggiudicatario dovrà firmare il capitolato d'onere, il progetto esecutivo e la cartografia allegata, in segno di presa conoscenza e completa accettazione delle prescrizioni in esse contenute.

L'Aggiudicatario sarà responsabile fino all'esecuzione del collaudo di tutti i danni da chiunque e contro chiunque commessi che si dovessero verificare nella zona assegnata per il taglio e lungo le zone attraversate per l'esbosco ed il trasporto, esonerando e rivalendo l'Amministrazione venditrice di qualsiasi azione e responsabilità al riguardo.

### **Art. - 14 Passaggio in fondi di altri proprietari**

L'Amministrazione venditrice non assume alcuna responsabilità né oneri per eventuali passaggi o piazze di deposito da formarsi in fondi di altri proprietari.

### **Art. - 15 Spese accessorie**

Rimangono a carico della ditta Aggiudicataria eventuali spese di progettazioni di manutenzione di piste forestali o realizzazione di capanni per rimessaggio della attrezzatura. La realizzazione di tali opere è subordinata alla concessione delle necessarie autorizzazioni.

### ***EVENTUALI AGGIUNTE ED INTEGRAZIONI***

---

---

---

**Sant'Arcangelo (PZ), \_\_\_\_\_**

**IL Professionista Incaricato** FIRMA

**Rappresentante dell'Amministrazione venditrice** FIRMA .....

**Per presa conoscenza**

**FIRMA**

**L'aggiudicatario.....**