



REGIONE BASILICATA

FASI DA ESEGUIRE ON-LINE

- a) Compilazione della “candidatura telematica” secondo il modello illustrato nel formulario.


Referente: Ing. Giuseppina Lo Vecchio – tel. 0971 668918

Per le problematiche di natura tecnica il servizio di assistenza è attivo dal lunedì al venerdì (dalle ore 08:00 alle ore 14:00 e dalle ore 15:00 alle ore 18:00)

Compilazione della “candidatura telematica”

ATTENZIONE!!! Per poter interagire correttamente con i contenuti del Portale, è necessario disabilitare preventivamente il blocco dei pop-up del proprio browser internet (l’attivazione del blocco dei pop-up, comporterà la impossibilità da parte del sistema di visualizzare le finestre per l’inserimento dei valori richiesti e/o per la visualizzazione di messaggi di errore).

Ad esempio in Internet Explorer 11:

1. Avvia Internet Explorer sulla barra delle applicazioni o sul desktop
2. Fai clic sul pulsante Strumenti  e clicca su Opzioni Internet
3. Nella scheda Privacy nella sezione Blocco popup deseleziona, se attiva, la casella di controllo Attiva Blocco popup e quindi tocca o fai clic su OK.

Per accedere a Centrale Bandi ed individuare il bando a cui si intende partecipare, bisogna collegarsi al seguente indirizzo web <http://www.regione.basilicata.it> e cliccare sulla voce di menu a sinistra “Avvisi e Bandi”.



The screenshot shows the official website of the Regione Basilicata. The header includes the logo and name of the region, along with navigation links for 'Il Presidente della Regione', 'Giunta', and 'Consiglio'. Below this is a secondary navigation bar with 'iBasilicata', 'CHI È', 'URP', 'SERVIZI ONLINE', 'PUBBLICITÀ LEGALE', 'PEC', 'WEBMAIL', and 'INTRANET'. A search bar is located on the right. The main content area is divided into three columns: 'REGIONE' (with sub-links like 'Presidenza della Giunta', 'Agricoltura e Sviluppo Rurale', etc.), 'NEWS' (with a list of recent news items dated 26.05.2016), and 'PRIMO PIANO' (featuring logos for the European Union and the Italian Ministry of the Interior). A red arrow points to the 'Avvisi e bandi' link in the 'REGIONE' sidebar menu.

Si accede così nel Portale di Centrale Bandi dove è possibile ricercare l'avviso di interesse

Portale Istituzionale | Bandi Regione Basilicata | Bandi Altri Enti | Istanze on-line | P.E.C. | Firma Digitale

Ricerca rapida
Cerca | Ricerca Avanzata

Accedi alle tue istanze
Profilo Committente
Centro di Competenza Regionale
Informazioni

Trovati 30 risultati
IN | SCADUTI | ALTRI | TUTTI

Tipo Bando	Titolo	Giorni alla Scadenza
Avviso pubblico	Avviso Pubblico "Start And Grow" (Valutazione Finale)	29
Forniture	Procedura Telematica Aperta Per L'affidamento Della Fornitura E Posa Di Una Rete Di Ricarica Di Veicoli Elettrici Sul Territorio Regionale	37
Servizi	Gara Appalto Mediante Procedura Aperta Per L'acquisizione In Modalita' 'Full Service' Di Sistemi Diagnostici Per La Gestione Dell'identificativo Del Campione Di Immunoistochimica, Colorazioni Speciali E Fish/Cish, Occorrenti Per Le Uu.Oo. Anatomia Patologica Delle Aziende Sanitarie Regionali	37
Avviso pubblico	Avviso Pubblico Contributi Per Gare Disciplinari Realizzate Dagli Istituti Scolastici Statali Della Basilicata - Anni Scolastici 2016/2017 E 2017/2018	38
Avviso pubblico	Manifestazione Di Interesse Per La Realizzazione E La Gestione Di Impianti Di Cogenerazione O Trigenerazione Alimentati A Biomasse	46
Avviso pubblico	Avviso Pubblico Efficienza Energetica Delle Imprese	48
Avviso pubblico	Avviso Pubblico Industria 4.0 - Impresa 4.0 Agevolazioni Per L'innovazione E Lo Sviluppo Di Tecnologie Abilitanti	60
Avviso pubblico	Avviso Pubblico Buoni Servizio Per L'accesso Ai Servizi Socioeducativi Della Prima Infanzia Anno Educativo 2017-2018	75

Cliccando sul bando specifico vengono visualizzate le informazioni di dettaglio.

IN DETTAGLIO | LINEE INTERVENTO | QUESITI

stampa | Partecipa

AVVISO PUBBLICO INDUSTRIA 4.0 - IMPRESA 4.0 Agevolazioni per l'innovazione e lo sviluppo di tecnologie abilitanti
GIORNI ALLA SCADENZA: 60

Inizio presentazione istanze: 15/02/2018 08:00:00	Scadenza presentazione istanze: 15/04/2018 18:00:00
Destinatari: IMPRESA	Numero istanze protocollate: 0
Dipartimento: POLITICHE DI SVILUPPO, LAVORO, FORMAZIONE E RICERCA	Importo totale €: 7.760.000
Ufficio: UFFICIO POLITICHE DI SVILUPPO	Atto: D.G.R. 1407 del: 21 dicembre 2017
	BUR: 1 del 1 gennaio 2018

Note: Referente ingegnere Giuseppina Lo Vecchio.

AVVISO

- Si comunica che dal 19.04.2017 le modalità di accesso sono le seguenti:
- SPID (Sistema Pubblico d'Identità Digitale): utilizzare le credenziali SPID (di livello uguale o superiore al 2) per l'accesso. Per maggiori dettagli sul funzionamento e sul come richiedere le credenziali SPID consultare il seguente link: <http://www.spid.gov.it/>
 - Regione Basilicata:
Solo per chi è già registrato ai servizi di Regione Basilicata
Accedere mediante:
 - a. Carta Nazionale dei Servizi;
 - o
 - b. Utilizzando Nome utente password e PIN;

Per partecipare all'avviso è necessario cliccare sul tasto "PARTECIPA". Mediante la seguente schermata è possibile scegliere la modalità di autenticazione

Autenticazione mediante SPID

Cliccare su “**Entra con SPID**” e selezionare il provider relativo al proprio account SPID.

The diagram illustrates two authentication options. On the left, a blue circle contains the SPID logo and the text 'Sistema Pubblico di Identità Digitale'. Below it is a blue button with a person icon and the text 'Entra con SPID'. A red arrow points to this button. Below the button, text explains that users can select their provider during registration and that SPID provides access to all national PA services. On the right, a grey button with the Regione Basilicata logo and text 'Regione Basilicata' is shown. Below it, text explains that users can access the service with Regione Basilicata authentication.

spid
Sistema Pubblico
di Identità Digitale

Entra con SPID

Accedi al servizio con autenticazione SPID.
Potrai selezionare il provider da te scelto in fase di registrazione per accedere ai servizi. Ricorda che con SPID potrai accedere a tutti i servizi della PA nazionale.

Regione Basilicata

Accedi al servizio con autenticazione Regione Basilicata.

Eseguita la fase di autenticazione, solo nel caso in cui le informazioni del profilo utente risultano essere carenti, verrà mostrata la seguente schermata. Tale schermata è dinamica, pertanto saranno visualizzati solo i campi relativi alle informazioni mancanti. Avvalorare obbligatoriamente tutti i campi presenti e cliccare su “**Conferma Anagrafica**” per proseguire.

NOTA: i dati da inserire devono essere quelli relativi all’utente che effettua l’accesso alla piattaforma e NON quelli relativi all’impresa.

The screenshot shows a web interface for 'CENTRALE BANDI' in the 'REGIONE BASILICATA'. The main heading is 'ANAGRAFICA UTENTE'. Below it, a message states: 'Il profilo utente risulta carente di alcune informazioni. Compilare obbligatoriamente i campi sottostanti.' The form contains several input fields: 'Cognome:', 'Nome:', 'Codice fiscale:', 'Data di nascita: [gg/mm/aaaa]', 'Indirizzo:', 'Comune:', 'Telefono:', 'Cellulare:', and 'Email:'. At the bottom left, there is a button labeled 'Conferma anagrafica' with a red arrow pointing to it.

CENTRALE BANDI

REGIONE BASILICATA

ANAGRAFICA UTENTE

Il profilo utente risulta carente di alcune informazioni. Compilare obbligatoriamente i campi sottostanti.

Cognome:

Nome:

Codice fiscale:

Data di nascita:
[gg/mm/aaaa]

Indirizzo:

Comune:

Telefono:

Cellulare:

Email:

Conferma anagrafica

Selezionare il profilo “Impresa”



REGIONE BASILICATA

CENTRALE BANDI

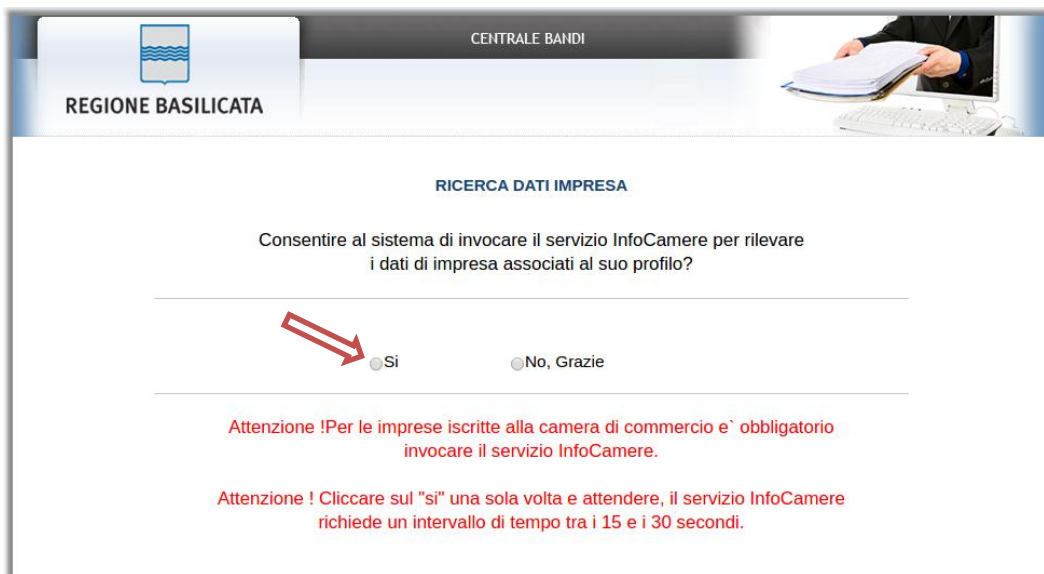
SCELTA DEL PROFILO CHE SI VUOLE UTILIZZARE

Cittadino

Impresa

Ente

Selezionare “Si” affinché venga effettuata la ricerca dati impresa.



REGIONE BASILICATA

CENTRALE BANDI

RICERCA DATI IMPRESA

Consentire al sistema di invocare il servizio InfoCamere per rilevare i dati di impresa associati al suo profilo?

Si No, Grazie

Attenzione ! Per le imprese iscritte alla camera di commercio e` obbligatorio invocare il servizio InfoCamere.

Attenzione ! Cliccare sul "si" una sola volta e attendere, il servizio InfoCamere richiede un intervallo di tempo tra i 15 e i 30 secondi.

Autenticazione mediante credenziali rilasciate da Regione Basilicata

Cliccare su “Regione Basilicata”

Regione Basilicata

Entra con SPID

Accedi al servizio con autenticazione SPID.
Potrai selezionare il provider da te scelto in fase di registrazione per accedere ai servizi. Ricorda che con SPID potrai accedere a tutti i servizi della PA nazionale.

Regione Basilicata

←

Accedi al servizio con autenticazione Regione Basilicata.

Mediante la seguente schermata, sarà possibile accedere con la Carta Nazionale dei Servizi (SmartCard/USBToken) cliccando sul bottone “Accedi” posto in alto. Alternativamente è possibile accedere mediante Username, Password e PIN (tale modalità è utilizzabile solo se si è già in possesso delle credenziali rilasciate da Regione Basilicata in quanto dal 19 Aprile 2017 non è più possibile effettuare nessuna registrazione).

Regione Basilicata

La tua identità digitale per accedere a tutti i servizi

IMS

IMS: il sistema specializzato nell'autenticazione univoca ai servizi della Regione Basilicata, anche da Smartphone e Tablet.

Hai smarrito le tue credenziali?

Accedi con Carta Nazionale dei Servizi (SmartCard/USBToken)

ACCEDI

←

Accedi con Username e Password

Nome utente

Password

PIN

ACCEDI

←

Eseguita la fase di autenticazione, solo nel caso in cui le informazioni del profilo utente risultano essere carenti, verrà mostrata la seguente schermata. Tale schermata è dinamica, pertanto saranno visualizzati solo i campi relativi alle informazioni mancanti. Avvalorare obbligatoriamente tutti i campi presenti e cliccare su “Conferma Anagrafica” per proseguire.

NOTA: i dati da inserire devono essere quelli relativi all’utente che effettua l’accesso alla piattaforma e NON quelli relativi all’impresa.

REGIONE BASILICATA

CENTRALE BANDI

ANAGRAFICA UTENTE

Il profilo utente risulta carente di alcune informazioni. Compilare obbligatoriamente i campi sottostanti.

Cognome:

Nome:

Codice fiscale:

Data di nascita:
[gg/mm/aaaa]

Indirizzo:

Comune:

Telefono:

Cellulare:

Email:

Selezionare “Si” affinché venga effettuata la ricerca dati impresa.

REGIONE BASILICATA

CENTRALE BANDI

RICERCA DATI IMPRESA

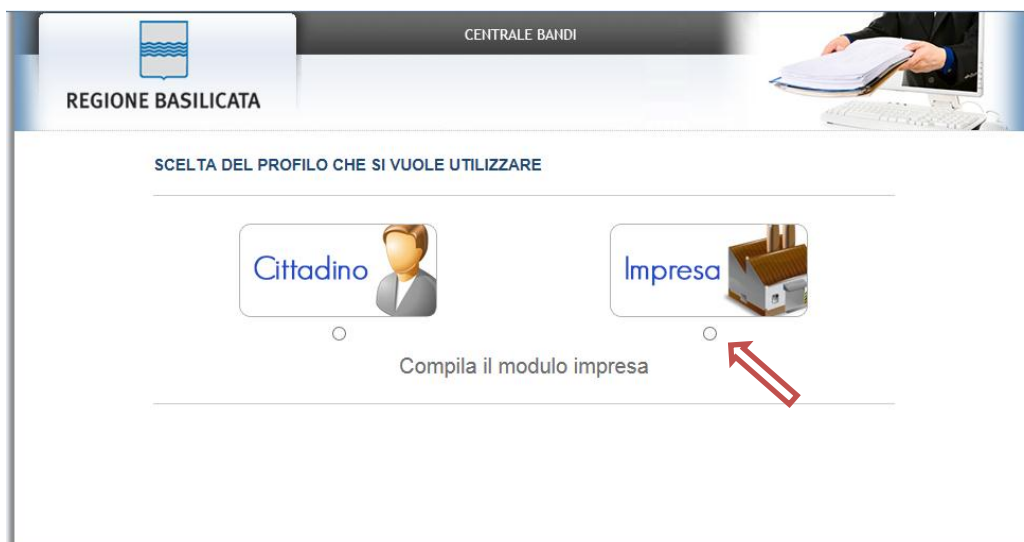
Consentire al sistema di invocare il servizio InfoCamere per rilevare i dati di impresa associati al suo profilo?

Si No, Grazie

Attenzione !Per le imprese iscritte alla camera di commercio e` obbligatorio invocare il servizio InfoCamere.

Attenzione ! Cliccare sul "si" una sola volta e attendere, il servizio InfoCamere richiede un intervallo di tempo tra i 15 e i 30 secondi.

Nella schermata successiva, selezionare il profilo “Impresa” per proseguire.



Terminata la fase di autenticazione, viene visualizzata la schermata della pagina personale. Cliccando su “**Visualizza Dettaglio Avviso Selezionato**” si accede al dettaglio dello stesso.



Alternativamente, cliccando su “Gestione Bandi” si accede all’elenco dei bandi :



Cliccando sulla lente della colonna dettaglio si accede al dettaglio del bando dove c’è anche il bottone “PARTECIPA”

CENTRALE BANDI

REGIONE BASILICATA

Il Presidente della Regione Giunta Consiglio

Gestione Bandi Cambia Profilo | Esci

Stampa lista Esporta

Pag. 1 / 2 << [1] 2 >>

Oggetto	Protocollo Bando	Data Scadenza	Dettaglio
AVVISO PUBBLICO "CATALOGO UNICO REGIONALE"			
AVVISO PUBBLICO INDUSTRIA 4.0 - IMPRESA 4.0 Agevolazioni per l'innovazione e lo sviluppo di tecnologie abilitanti			
BANDO DI CONCORSO PUBBLICO PER SOLI ESAMI PER L'ASSUNZIONE, A TEMPO PIENO E INDETERMINATO, DI 1 (uno) FUNZIONARIO DI CATEGORIA "D1 -PROFILO SPECIALISTA TECNICO" RISERVATO ALLE PERSONE CON DISABILITA' DI CUI ALL'ARTICOLO 1, comma 1, DELLA LEGGE 68/1999 S.M.I.			
BANDO DI CONCORSO PUBBLICO PER SOLI ESAMI PER L'ASSUNZIONE, A TEMPO PIENO E INDETERMINATO, DI 1 (uno) FUNZIONARIO DI CATEGORIA "D1 -PROFILO SPECIALISTA GIURIDICO-AMMINISTRATIVO" RISERVATO ALLE PERSONE CON DISABILITA' DI CUI ALL'ARTICOLO 1, comma 1, DELLA LEGGE 68/1999 S.M.I.			

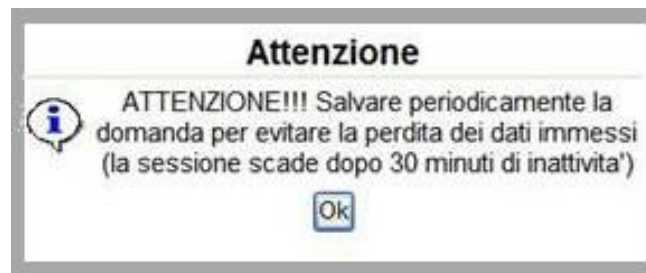
Visualizzato il dettaglio dell'avviso è presente il pulsante "PARTECIPA"

Gruppo	Intervento	Risorse assegnate	Partecipa (e inserisci PIN se richiesto)
LINEA 1	INDUSTRIA 4.0 - IMPRESA 4.0		PARTECIPA

Cliccando sul bottone "PARTECIPA" in corrispondenza della linea di intervento di interesse, si procede alla compilazione dell'istanza telematica.

AVVERTIMENTI !!

L'Utente viene avvisato, dalla seguente schermata, di salvare periodicamente, ciò al fine di evitare la perdita dei dati inseriti con il conseguente reinserimento:



Cliccando sul pulsante "Ok" si procede alla compilazione dell'istanza. Nel caso in cui l'utente intenda sospendere la compilazione, è possibile completarla successivamente accedendo nuovamente al portale bandi e cliccando sulla voce di menu "Gestione Istanze"



MENU' FUNZIONALE

Nella parte superiore del modulo dell'istanza telematica, evidenziate da sottolineatura, sono accessibili le voci del menù: **Salva, Stampa, Help, Invio Istanza, Protocolla Istanza Firmata, Annulla Istanza**.



- 1) **Salva** : questa voce serve a salvare in maniera temporanea l'istanza in compilazione. Per evitare di perdere i dati immessi in caso di caduta imprevista della sessione, si consiglia di salvare periodicamente l'istanza.
- 2) **Stampa** : questa voce serve per stampare l'istanza compilata.
- 3) **Help** : serve per scaricare questo manuale.
- 4) **Invio Istanza** : questa voce ha il seguente sottomenu:



- 5) **Genera Istanza**: questa voce serve per salvare in maniera definitiva l'istanza, qualora tutte le verifiche effettuate dal sistema siano risultate positive. All'atto del salvataggio **l'istanza risulterà non più modificabile**.
Il sistema visualizzerà l'istanza in formato pdf (*vedi la nota seguente*), e tramite i comandi File->Stampa e File->Salva di Acrobat Reader si può sia stampare che salvare sul proprio personal computer l'istanza telematica da firmare digitalmente con firma in corso di validità.
- 6) **Visualizza Istanza da firmare digitalmente** : questa voce serve per visualizzare e salvare sul proprio personal computer l'istanza telematica da firmare digitalmente con una firma in corso di validità.
- 7) **Allega Istanza Firmata** : questa voce serve per allegare l'istanza firmata digitalmente con firma in corso di validità.
- 8) **Documento firmato** : questa voce serve per scaricare il documento firmato digitalmente.
- 9) **Protocolla Istanza Firmata** : questa voce serve per inviare al protocollo della Regione Basilicata l'istanza firmata digitalmente, con questa funzione si chiude la procedura di presentazione della domanda.
- 10) **Annulla istanza**: questa voce serve per annullare un'istanza precedentemente inoltrata.



Attenzione!!!! Ai fini della visualizzazione, della stampa e del salvataggio dell'istanza telematica è necessario aver installato sul proprio personal computer il software **Adobe Acrobat Reader®**

Prima di procedere alla compilazione dell'istanza occorre accertarsi di aver installato tale software. In caso contrario è possibile scaricarlo dal seguente indirizzo: <http://get.adobe.com/it/reader/> e installarlo sul computer.

COMPILAZIONE DOMANDA

Alcuni campi dell'istanza saranno già pre-compilati dal sistema con i dati inseriti all'atto della registrazione del candidato, (**N.B. i valori sono comunque modificabili da parte dell'utente**), i campi non compilati devono essere compilati a cura dell'utente.

MODELLO DI DOMANDA TELEMATICA

AVVISO PUBBLICO
"INDUSTRIA 4.0 - IMPRESA 4.0"

DGR. N. - del --

Pratica
data

Campi inseriti
nella scheda di
registrazione
del candidato

A Regione Basilicata
Dipartimento Politiche di Sviluppo,
Lavoro, Formazione e Ricerca
Via Vincenzo Verrastro n. 8
85100 POTENZA

Oggetto: Istanza per agevolazioni

Il/la sottoscritto/a nato/a a
il e residente in
nella sua qualità di legale rappresentante/titolare della Società/Ditta individuale
con sede legale in C.A.P.
telefono fax pec
P.IVA n. C.F.

consapevole della responsabilità penale a cui può andare incontro in caso di dichiarazioni mendaci, ai sensi e per gli effetti dell'art. 76 del DPR 28 dicembre 2000 n. 445

CHIEDE

Di essere ammesso alle agevolazioni di cui all'Avviso "Industria 4.0 - Impresa 4.0"
approvato con DGR n. - del

A tal fine, **DICHIARA**, ai sensi degli artt. 46 e 47 del D.P.R. n. 445/2000 quanto segue:

A.1 Dati anagrafici dell'impresa proponente

Ragione sociale

Forma giuridica

Tipologia Impresa

Stato

Partita Iva

Codice Fiscale

Numero REA (Repertorio Economico Amministrativo)

Data Iscrizione al Registro delle Imprese ...

Settore ATECO di attività ...

Campi da
inserire
manualmente

GENERA ISTANZA

Terminata la compilazione dell'istanza telematica si può procedere alla generazione della stessa cliccando sulla voce di menu [Invio istanza > Genera Istanza](#)



All'atto della generazione dell'istanza il sistema telematico effettua delle verifiche sulla compilazione ed in assenza della compilazione/selezione di una voce obbligatoria non permetterà la generazione dell'istanza evidenziando i campi da compilare o selezionare. Esempio:

Per proseguire e' necessaria la compilazione di tutti i campi evidenziati

"INDUSTRIA 4.0 - IMPRESA 4.0"

DGR. N. - del --

Pratica
data

**A Regione Basilicata
Dipartimento Politiche di Sviluppo,
Lavoro, Formazione e Ricerca
Via Vincenzo Verrastro n. 8
85100 POTENZA**

Oggetto: Istanza di accesso alle agevolazioni

Il/la sottoscritto/a nato/a a
il e residente in
nella sua qualità di legale rappresentante/titolare della Società/Ditta individuale
con sede legale in C.A.P.
telefono fax pec
P.IVA n. C.F.

consapevole della responsabilità penale a cui può andare incontro in caso di dichiarazioni mendaci, ai sensi e per gli effetti dell'art. 76 del DPR 28 dicembre 2000 n. 445

CHIEDE

Di essere ammesso alle agevolazioni di cui all'Avviso "Industria 4.0 - Impresa 4.0"
approvato con DGR n. - del

A tal fine, **DICHIARA**, ai sensi degli artt. 46 e 47 del D.P.R. n. 445/2000 quanto segue:

A.1 Dati anagrafici dell'impresa proponente

Ragione sociale	<input type="text"/>
Forma giuridica	-- Effettuare una selezione -- ▼
Tipologia Impresa	-- Effettuare una selezione -- ▼
Stato	-- Effettuare una selezione -- ▼
Partita Iva	<input type="text"/>
Codice Fiscale	<input type="text"/>
Numero REA (Repertorio Economico Amministrativo)	<input type="text"/>

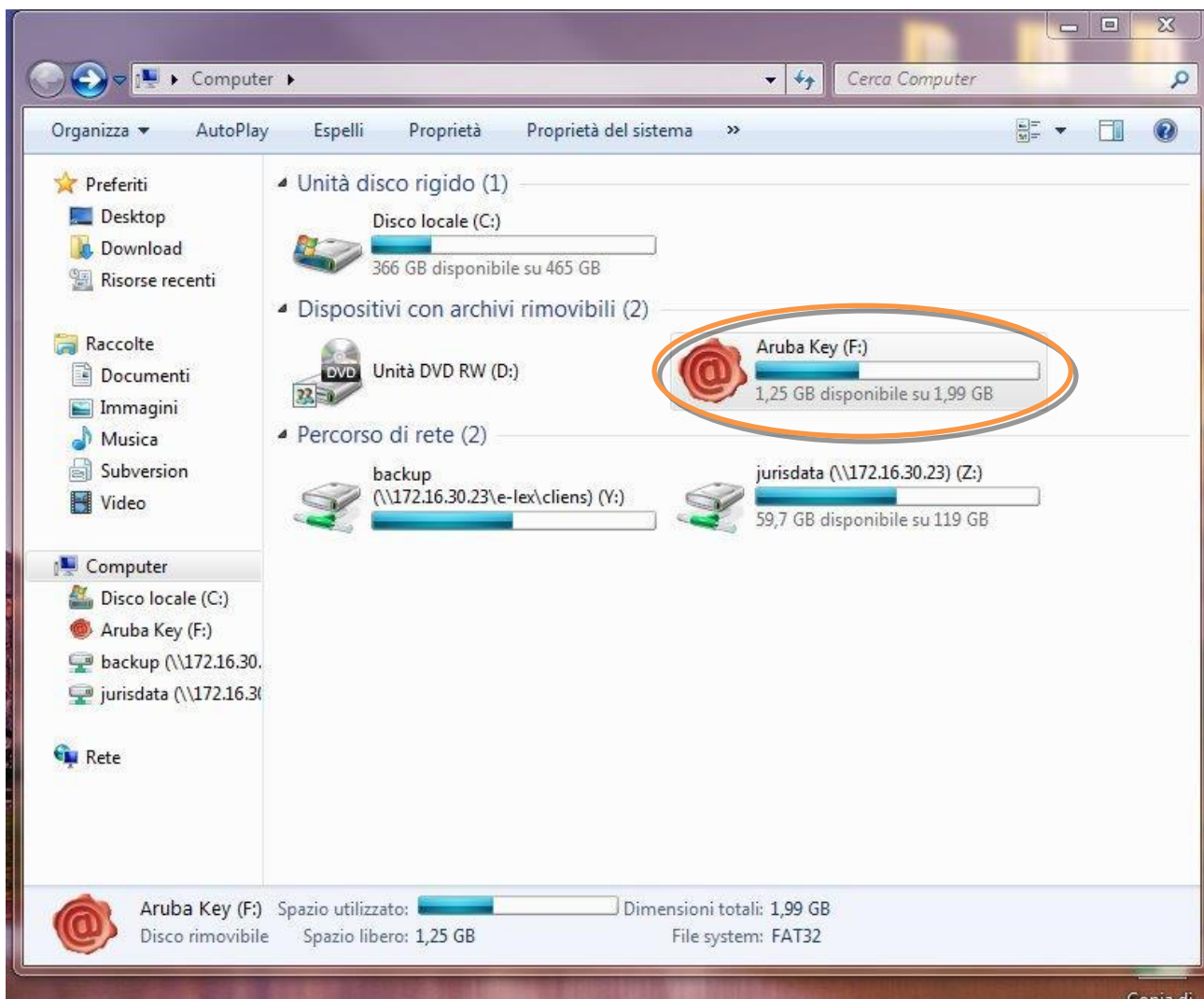
Effettuata la generazione dell'istanza, viene creato un file in formato "pdf" comprendente la domanda compilata da salvare sul proprio personal computer.



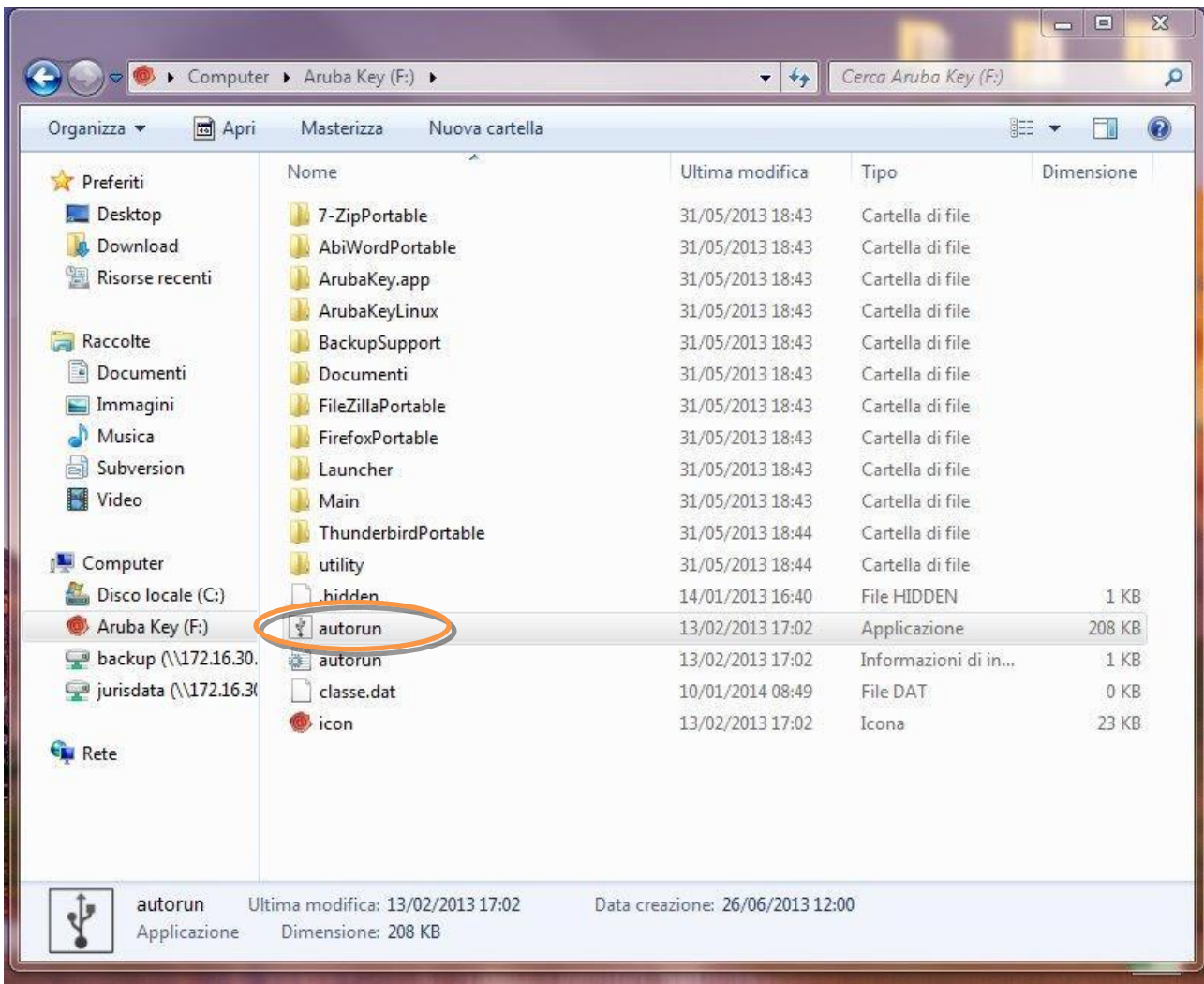
Dopo aver salvato il predetto file pdf (es. IST16000073.pdf) e/o utilizzato il link sopra indicato, è necessario firmare il documento, con firma digitale in corso di validità, al fine di poter completare la fase successiva.

COME FIRMARE DIGITALMENTE L' ISTANZA (FILE PDF)

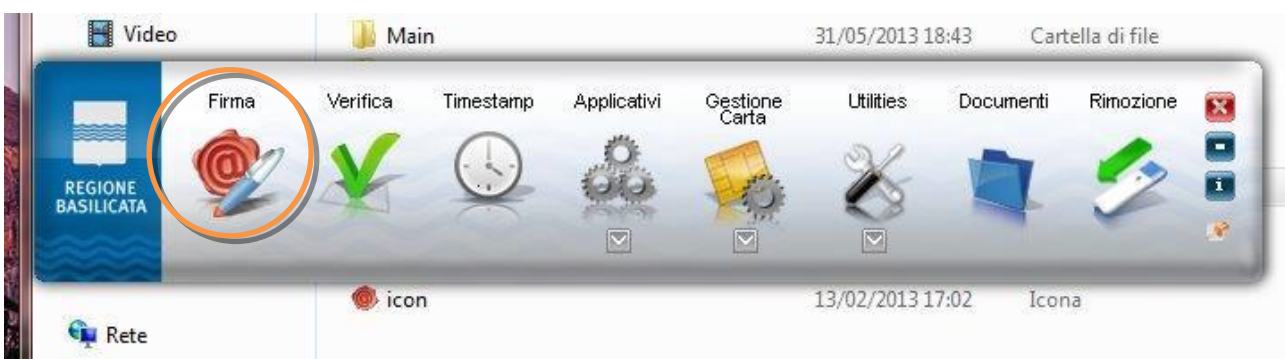
1. Inserire il token (Chiavetta usb) nella porta usb del computer



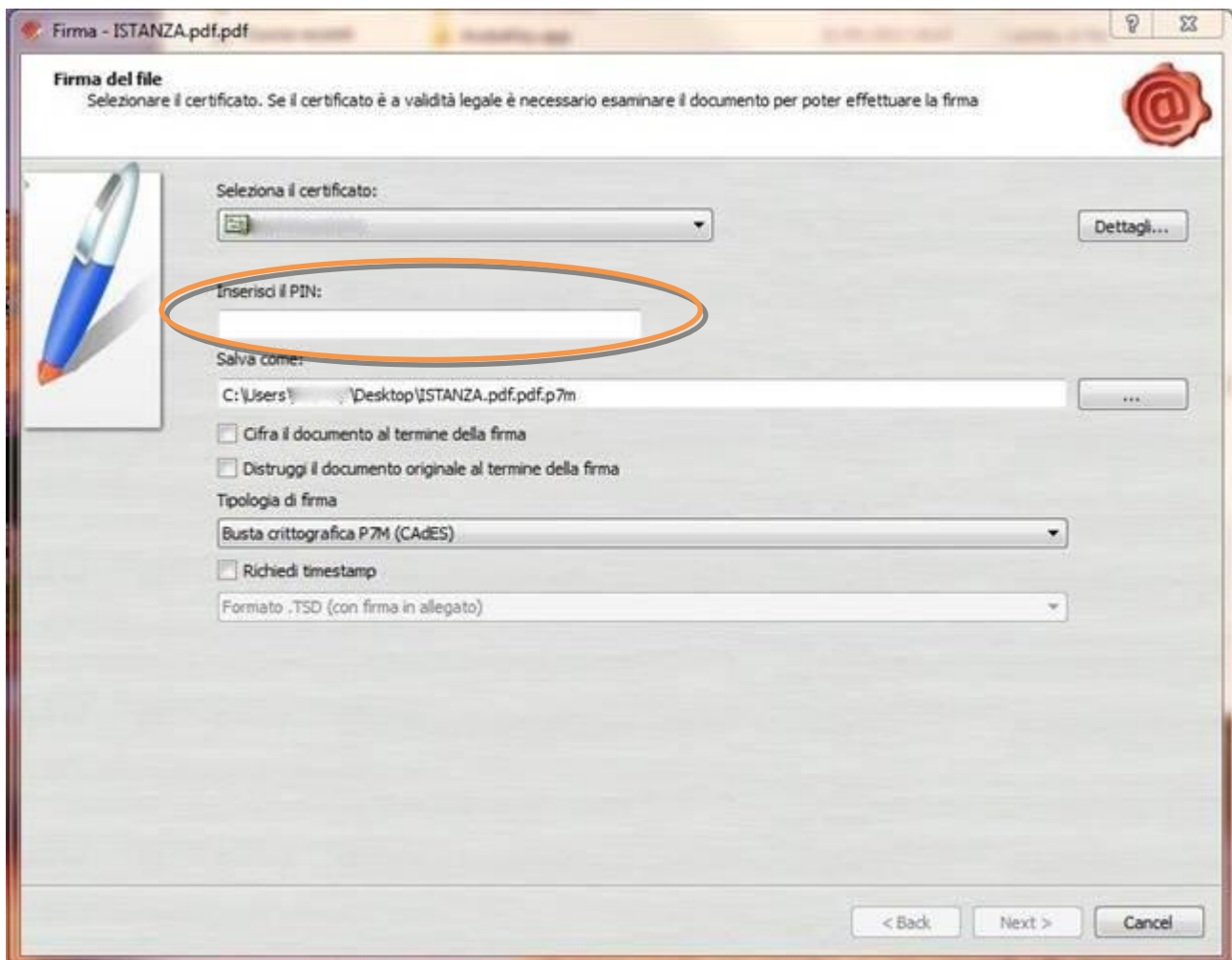
2. Cliccare (due volte) su “Aruba Key”.



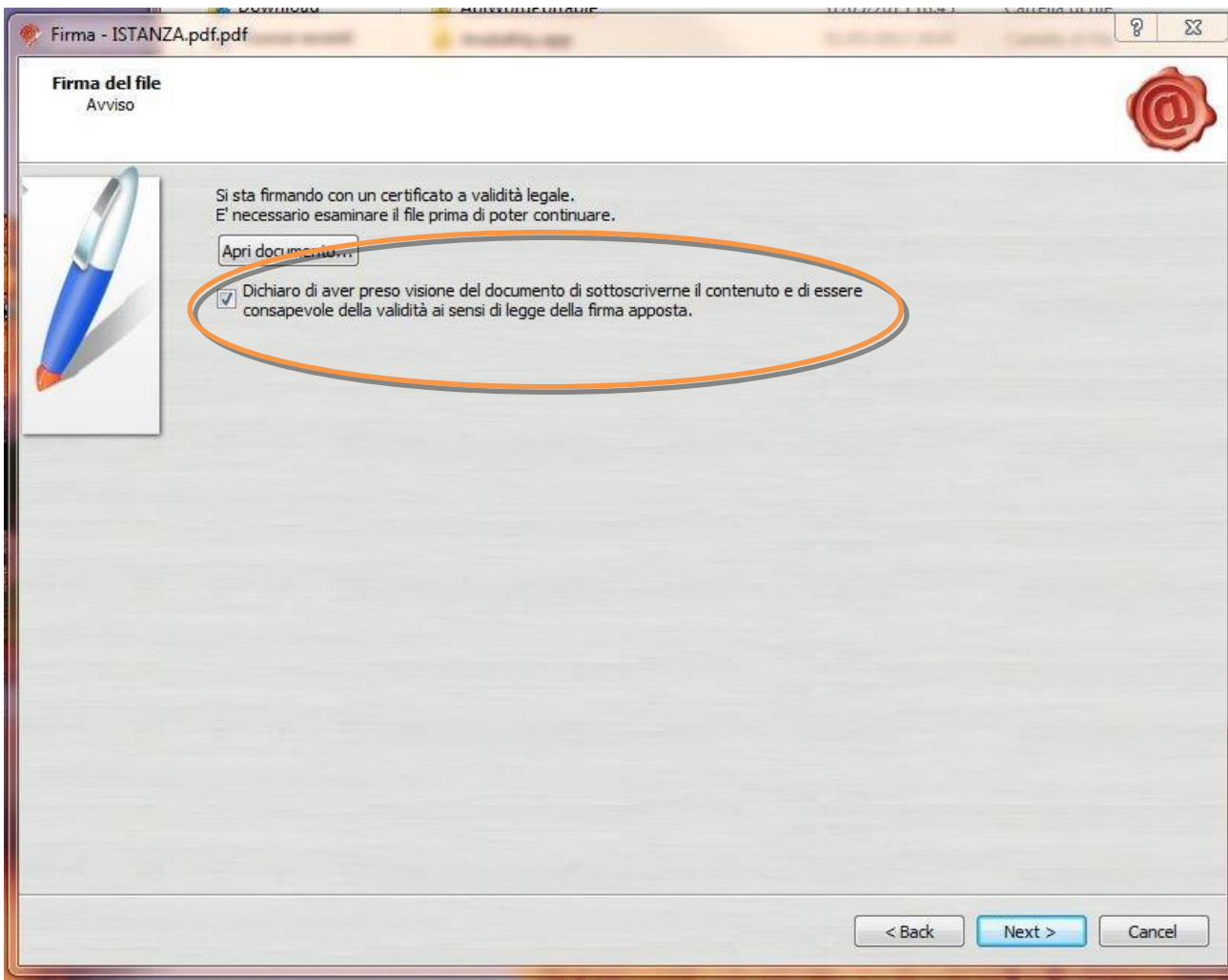
3. Cliccare (due volte) su “autorun”



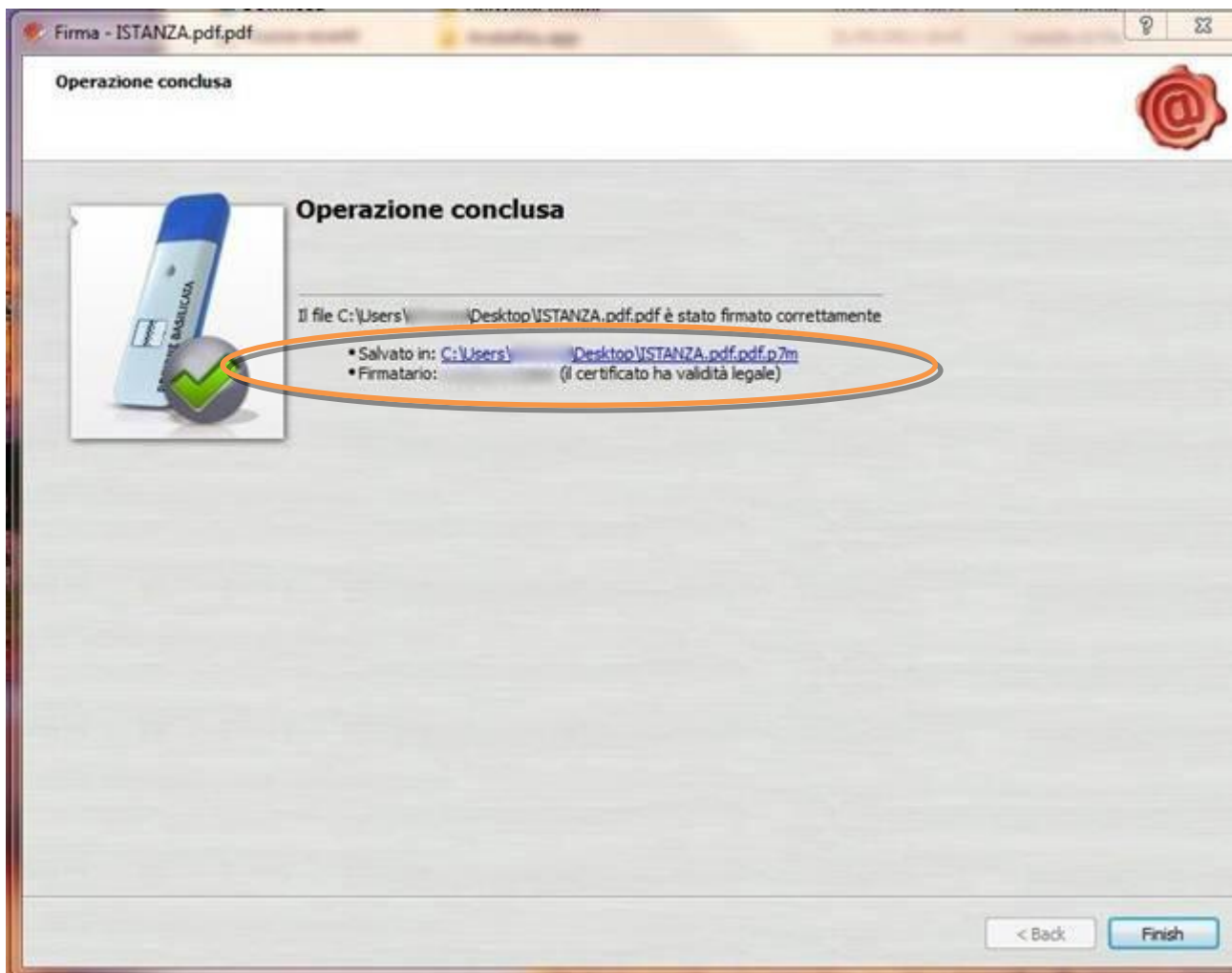
4. Cliccare su “Firma” e selezionare il file o trascinare il file su “Firma”.



5. Inserire il PIN e cliccare su "Next".



6. Selezionare “Dichiaro di aver preso visione” e cliccare su “Next”.



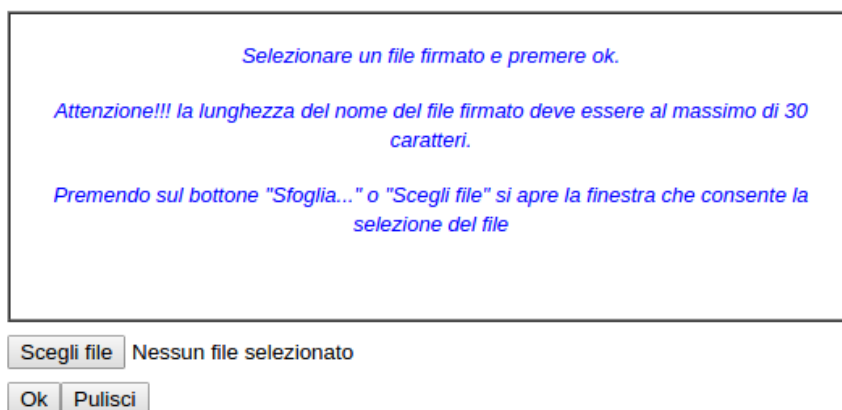
7. Cliccare su “Finish”. Il documento è firmato correttamente ed è stato salvato nella posizione indicata alla voce “Salvato in” sopra evidenziata.

Ultimata la procedura di firma del documento sul proprio computer, è necessario allegare il file pdf firmato all'istanza online.

Pertanto, ritornare alla procedura web su centrale bandi e cliccare su **“Allega Istanza Firmata”**



Compare la seguente schermata:



Cliccare su “Scegli file”, selezionare il file firmato digitalmente con **firma digitale in corso di validità** e alla fine cliccare su “OK”.

Se il processo è stato eseguito correttamente comparirà la seguente videata che informa l'utente del corretto caricamento dell'istanza firmata.



Cliccare su “OK”.

ATTENZIONE!!! SE NEI MESSAGGI VISUALIZZATI NON COMPARE IL BOTTONE “OK” LA MOTIVAZIONE È CHE NON SI È PROCEDUTO, PREVENTIVAMENTE, A DISABILITARE IL BLOCCO DEI POP-UP.

SI RIBADISCE CHE È NECESSARIO DISABILITARE PREVENTIVAMENTE IL BLOCCO DEI POP-UP DEL PROPRIO BROWSER INTERNET (L'ATTIVAZIONE DEL BLOCCO DEI POP-UP, COMPORTERÀ L'IMPOSSIBILITÀ DA PARTE DEL SISTEMA DI VISUALIZZARE LE FINESTRE PER L'INSERIMENTO DEI VALORI RICHIESTI E/O PER LA VISUALIZZAZIONE DI MESSAGGI DI ERRORE).

Effettuato il caricamento del file firmato, è possibile visionare e/o salvare il file sul proprio personal computer cliccando sulla voce di menu **Documento firmato**.



Dopo aver caricato il file firmato digitalmente, è necessario eseguire l'ultima fase al fine di confermare ed inoltrare la candidatura cliccando sulla voce di menu **Protocollo Istanza Firmata**.

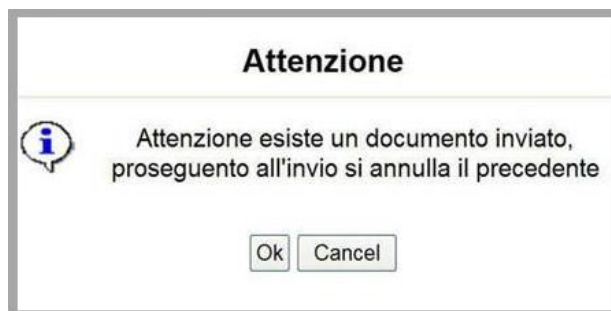


Eseguita l'ultima fase, il sistema invierà al protocollo della Regione Basilicata l'istanza del candidato e otterrà il relativo numero. L'istanza protocollata è consultabile cliccando su "Gestione istanze", ed è possibile visualizzare i dati di protocollo nelle colonne "Protocollo Generale" e "Data Protocollo Generale".

NOTA: l'assegnazione del numero di protocollo potrebbe non essere istantanea.

ANNULLAMENTO ISTANZA

Attenzione!!! Una volta inoltrata la domanda non è più modificabile. In caso di errore nella compilazione dell'istanza è possibile sostituirla con una nuova. All'atto dell'inoltro della nuova istanza la precedente verrà automaticamente annullata.



Tipo Intervento	Protocollo	Data Invio	Stato
INDUSTRIA 4.0 - IMPRESA 4.0			Inviato
INDUSTRIA 4.0 - IMPRESA 4.0			Annullato

Dopo aver inoltrato l'istanza, è possibile annullarla cliccando sulla voce di menu **Annulla istanza**



Viene mostrata la seguente videata all'interno della quale bisognerà specificare il numero di pratica (IST16000073) e cliccare sul bottone "Annulla istanza" per confermare l'annullamento della stessa.

ATTENZIONE! il numero di pratica, va inserito per intero (Es. IST16000073)

ATTENZIONE!!! PROSEGUENDO L'ISTANZA SARA' DEFINITIVAMENTE ANNULLATA.

L'ANNULLAMENTO E' IRREVERSIBILE!!!

PER PROSEGUIRE INSERIRE NUMERO DI PRATICA (IST.)

E CLICCARE SU "Annulla Istanza"