



Ministero per i Beni e le Attività Culturali

DIREZIONE REGIONALE PER I BENI CULTURALI
E PAESAGGISTICI DELLA BASILICATA



PROGRAMMA OPERATIVO VAL D'AGRI

GRUMENTUM DAL III SECOLO A.C. AL VI SECOLO D.C.:
STORIA DI UNA COLONIA ROMANA

PROGETTO PRELIMINARE

2- ELABORATI PLANIMETRICI E TAVOLE GRAFICHE

Elaborato da

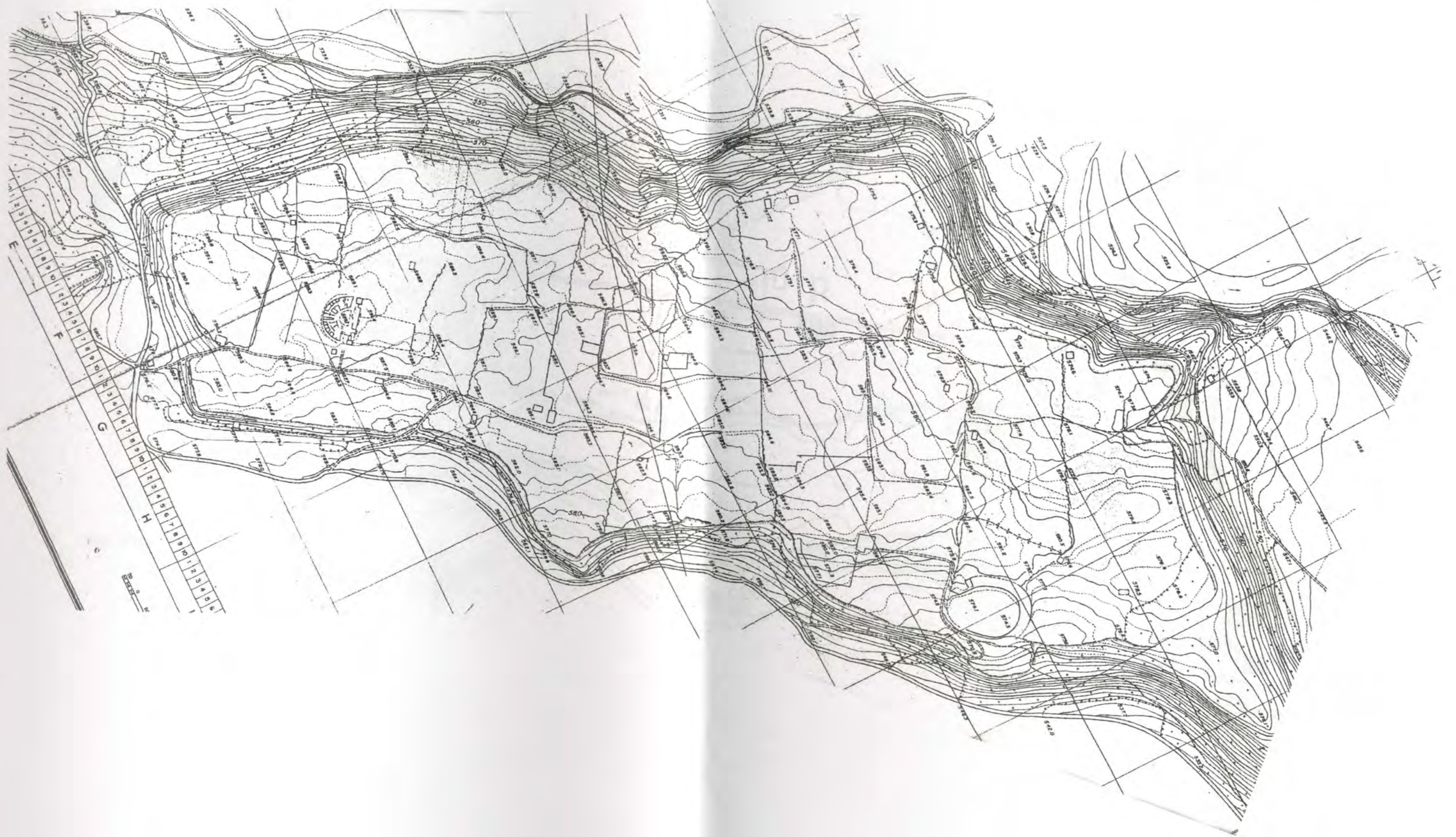
Francesco ANTINUCCI

Christian COURTOIS

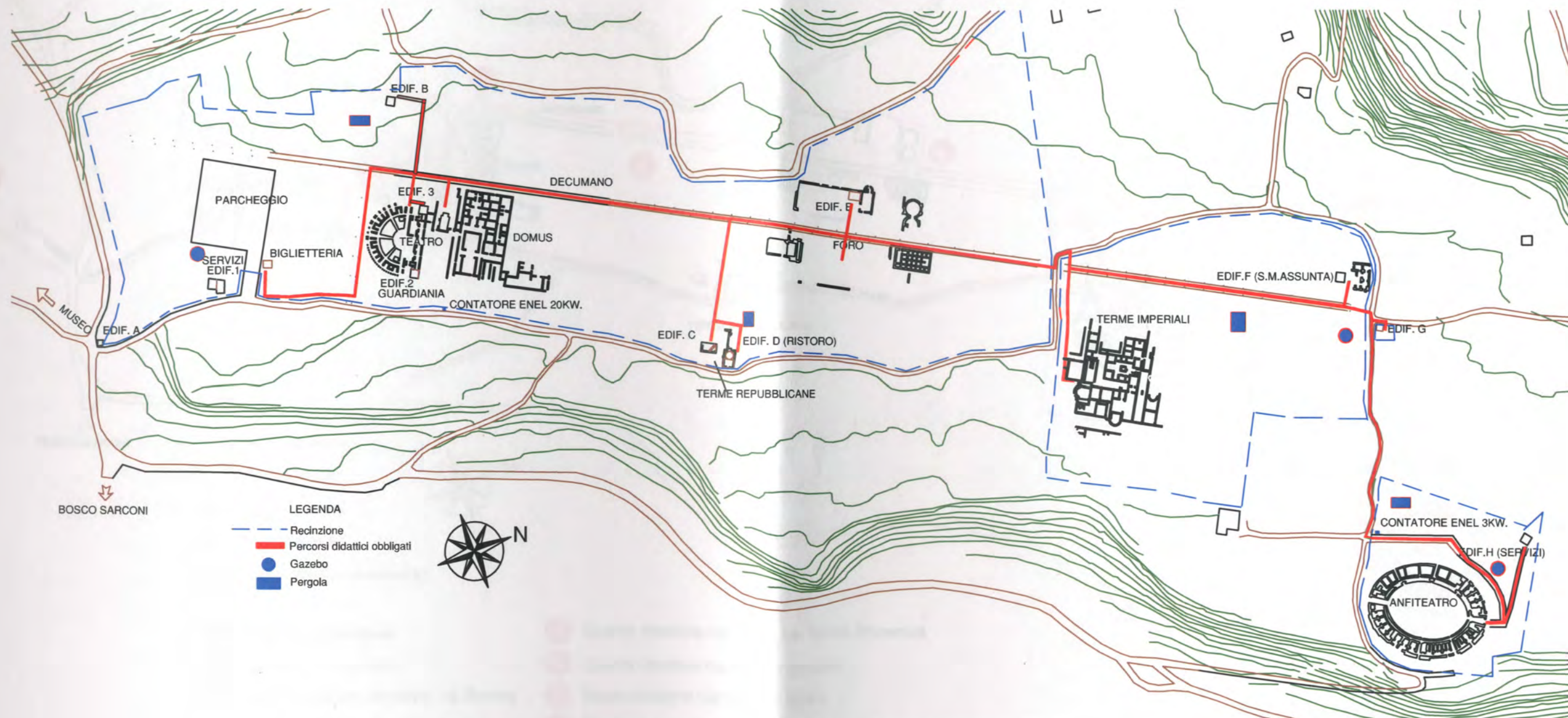
Daniela LAFORESTA



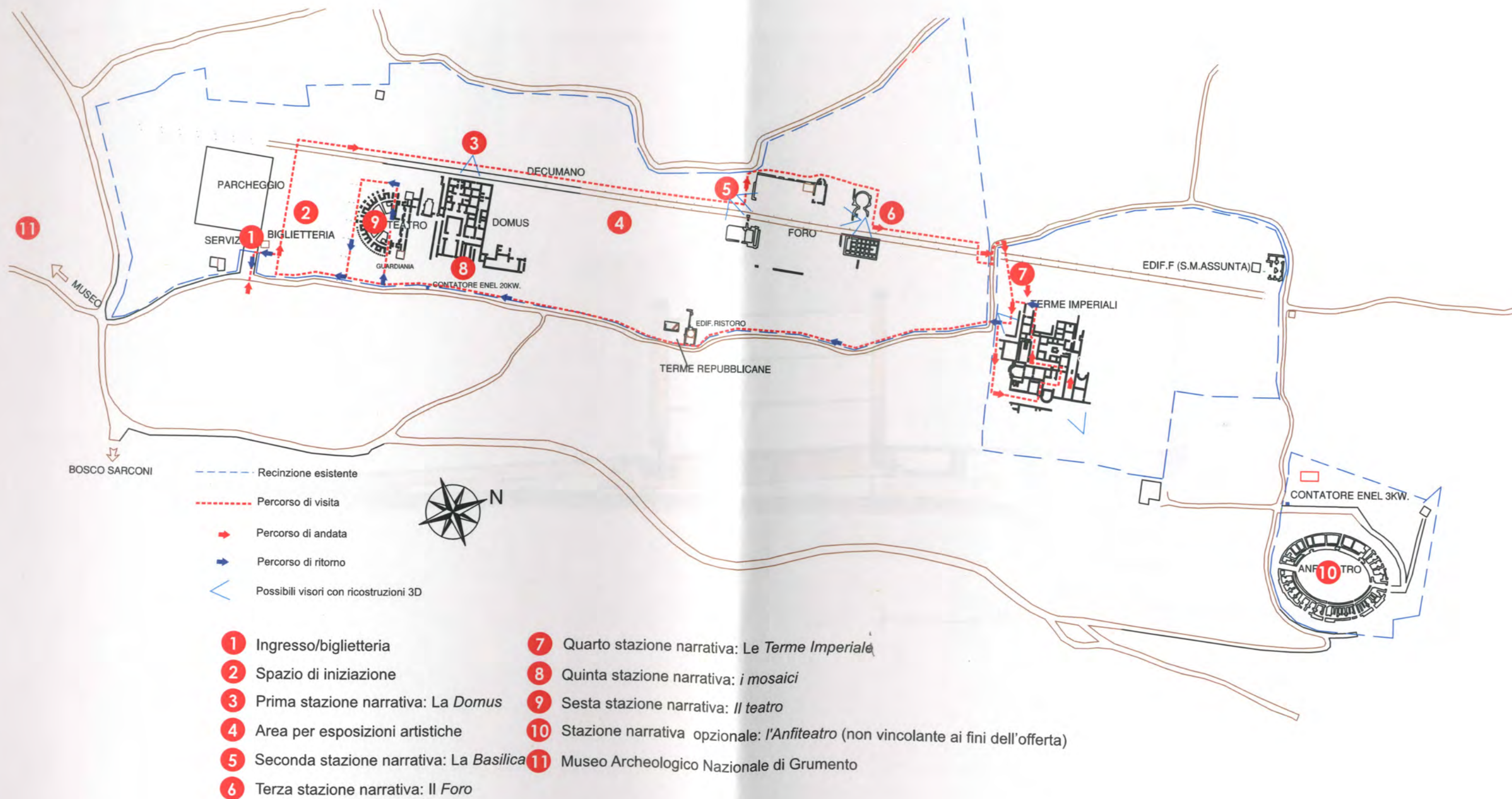
TAV. 1 - FOTO AEREA DEL PARCO ARCHEOLOGICO



TAV. 2 - FOTOGRAMMETRICO



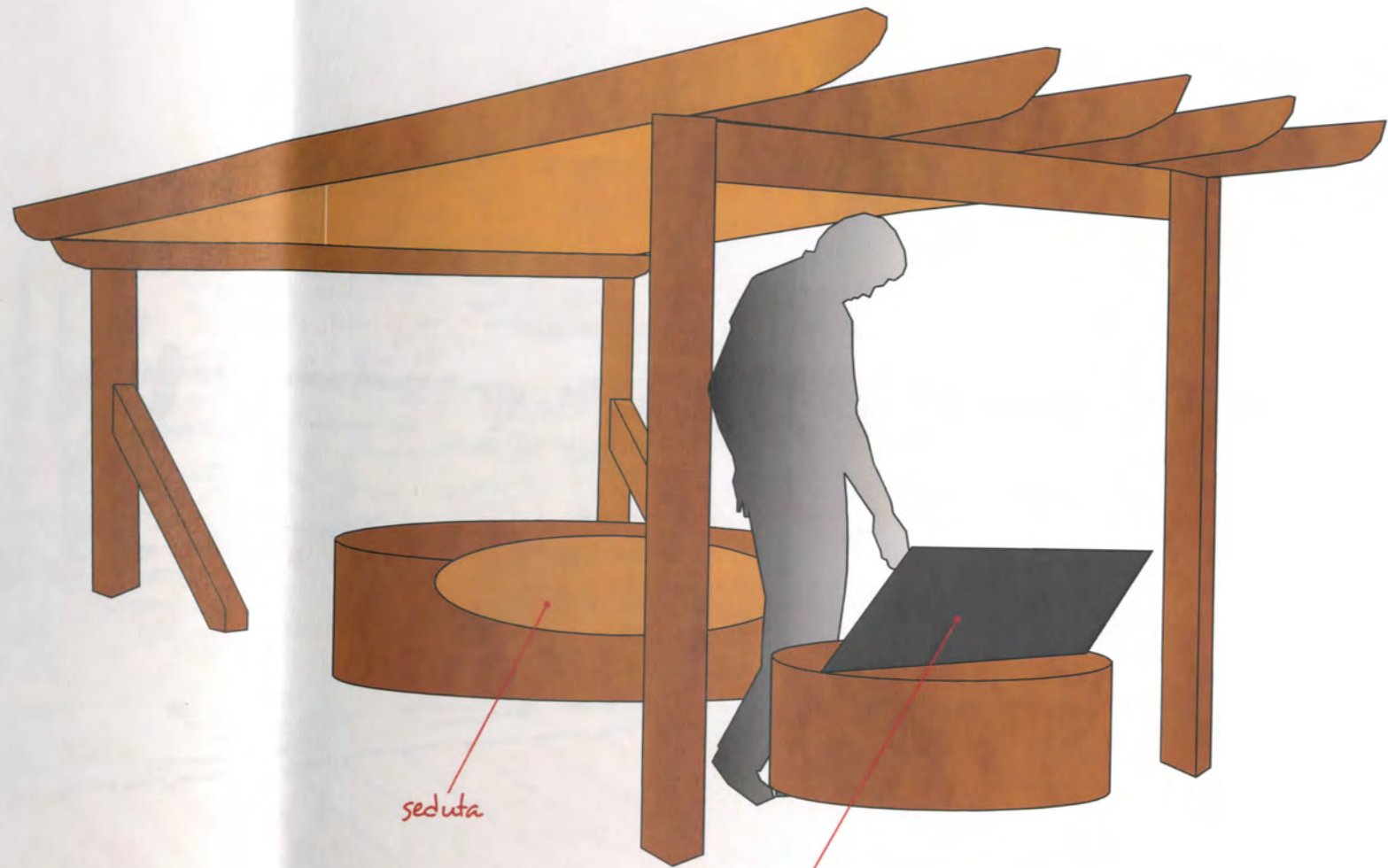
TAV. 3 - PIANTA STATO ATTUALE



TAV. 4 - PIANTA CON PERCORSO DI VISITA



struttura esistente nell'area archeologica



seduta

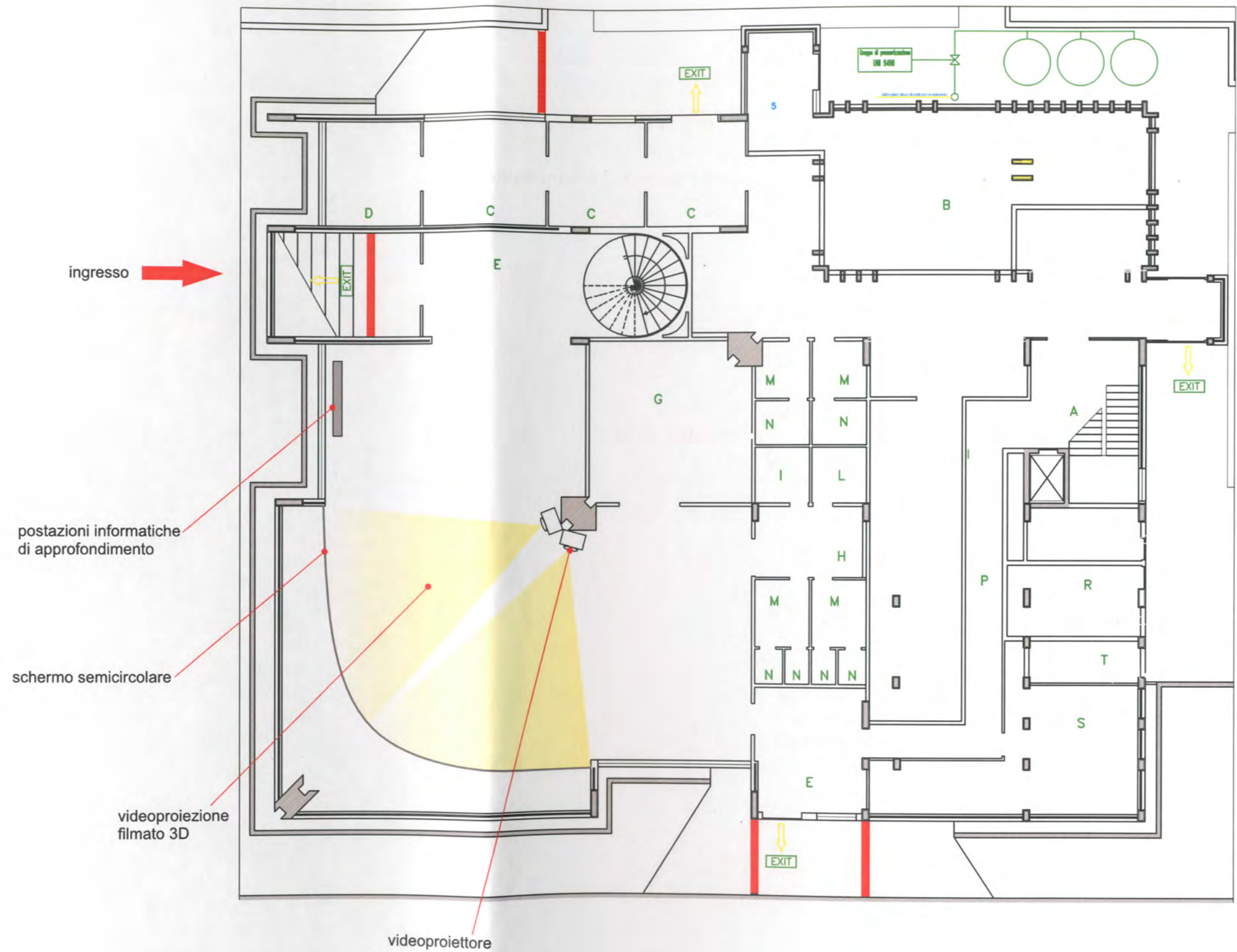
*schermo con filmato di ricostruzione 3D
dell'emergenza archeologica posta in posizione
frontale rispetto al punto di osservazione*



17-10-2010

TAV. 7 - ESEMPIO DI PROIEZIONI OLOGRAFICHE SU SCHERMI DI VAPORE/CABINE DI PROIEZIONE

MUSEO ARCHEOLOGICO



TAV. 8 - LAYOUT SALA VISIONE - PIANTA PIANO SEMINTERRATO
 MUSEO ARCHEOLOGICO NAZIONALE DI GRUMENTO