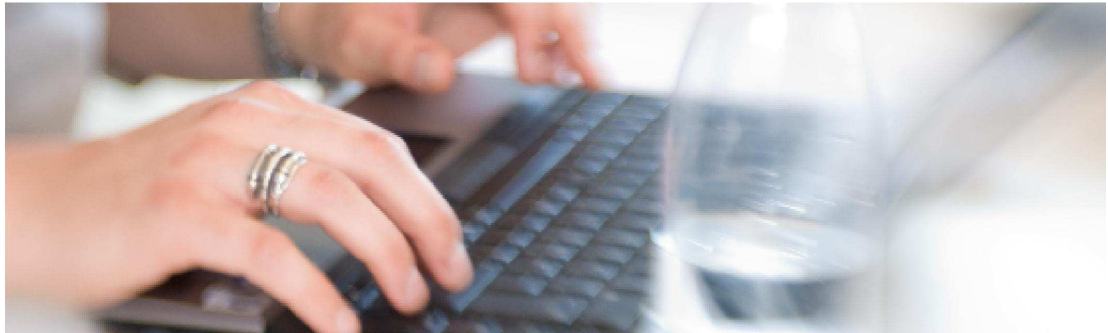


Presentazione del SIMIP

Sistema Informativo di Monitoraggio degli Investimenti Pubblici

*Programma Operativo FESR 2007/2013 - CCI 2007 IT16 1 PO 012
Decisione della Commissione Europea C(2007) 6311 del 7.12.2007
modificata con decisione C(2010) 884 del 2 marzo 2010*



Giugno 2012

Il nuovo quadro istituzionale e normativo 2007-2013, inerente i finanziamenti comunitari, consolidato nei seguenti regolamenti:

- Reg. (CE) n. 1080/2006 relativo al Fondo Europeo di Sviluppo Regionale;
- Reg. (CE) n. 1083/2006 recante disposizioni generali sul FESR, FSE e sul Fondo di Coesione;
- Reg. (CE) n. 1828/2006 recante disposizioni attuative del Reg. (CE) n. 1083/2006 e del Reg. (CE) n. 1080/2006;

apporta una ridefinizione sostanziale degli obiettivi e delle norme di attuazione nell'ambito del nuovo ciclo di programmazione 2007-2013.

L'Autorità di Gestione ha implementato il sistema informatizzato all'interno del quale registrare i dati relativi all'avanzamento finanziario, fisico e procedurale delle singole operazioni del PO, nonché le informazioni relative alle verifiche delle operazioni (innanzitutto i controlli di I livello). Il sistema fornisce la base dati per alimentare il monitoraggio ed il controllo del Programma e la relativa reportistica ufficiale richiesta dalla normativa.

Il sistema informativo di monitoraggio del POR FESR 2007-2013 è il **SIMIP** (*Sistema Informativo di Monitoraggio degli Investimenti Pubblici*), è stato implementato a seguito della reingegnerizzazione del sistema informatico di monitoraggio "Catasto Progetti", già in uso presso la Regione Basilicata, per la programmazione FESR e FEOGA 2000-2006.

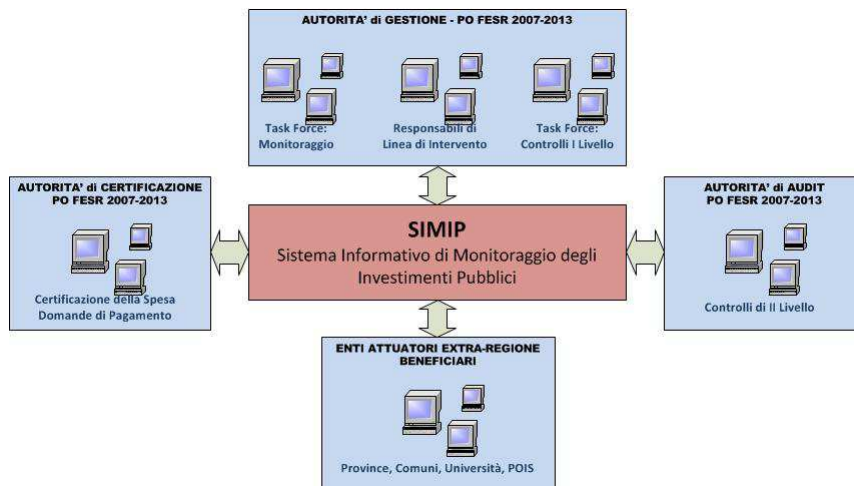
Il **SIMIP**, in linea con le previsioni dell'art. 60, lettera c) del Reg. CE n° 1083/2006, ed in collegamento con gli altri applicativi regionali, si propone come unico punto di accentramento di tutte le informazioni di monitoraggio utili a svolgere adeguatamente le attività di rendicontazione e controllo, gestendo:

- i dati di interesse comune relativi ai Programmi Operativi (attualmente è attiva la sezione relativa al PO FESR 2007-2013, ma il sistema è potenzialmente in grado di gestire anche gli altri progetti della programmazione unitaria regionale come il FAS ed il POC);

- i dati contabili e di attuazione relativi a ciascuna operazione del POR FESR 2007-2013 e degli altri programmi;
- i dati relativi ai controlli eseguiti dai vari soggetti a ciò preposti (Ufficio controlli primo livello, Autorità di Certificazione, Autorità di Audit);
- i dati relativi alle irregolarità rilevate dai soggetti con potere di controllo sugli interventi e i dati relativi alle azioni correttive intraprese;
- i dati relativi alla gestione dei Regimi di Aiuto.

Il sistema di monitoraggio regionale, al fine di consentire un valido e coerente flusso di informazioni verso i sistemi della Commissione Europea, ed in particolare alimentando il sistema nazionale MONITWEB, fornisce: le informazioni utili all'Autorità di Gestione per la redazione del Rapporto Annuale, per individuare punti di criticità nell'attuazione del Programma, per effettuare eventuali riprogrammazioni, oppure, rimodulazioni del Piano Finanziario del PO. Inoltre, produce informazioni per: il Comitato di Sorveglianza sull'implementazione degli interventi finanziati dal PO; l'Autorità di Certificazione per le dichiarazioni di spesa e domande di pagamento; l'Autorità di Audit ed altri organismi per espletare i controlli; la Commissione Europea in relazione ai controlli documentali ed in loco; la Banca Europea degli Investimenti (BEI); nonché, il valutatore indipendente.

L'invio dei dati pertinenti lo stato di attuazione ha cadenza bimestrale, a tal fine, sul **SIMIP**, i Responsabili di Linee di Intervento, inviano costantemente i report di monitoraggio all'Autorità di Gestione, che a sua volta, servendo da collettore, assicura l'inoltro dei dati: all'Autorità di Certificazione; all'Autorità di Audit; ed all'IGRUE (MEF), per quest'ultimo, mediante porta di dominio dedicata. Segue lo schema di utilizzo del **SIMIP** da parte delle entità abilitate.



Il sistema **SIMIP** è composto da moduli software che singolarmente individuano aree di competenza da parte degli utenti. Di seguito, vengono elencati i moduli suddetti, esplicitando, per quelli necessari, l'area a cui è attestato il suo utilizzo (es. Autorità di gestione):

- Programmazione degli Interventi (Autorità di Gestione)
- Iter dei Progetti ammessi a Finanziamento (Autorità di Gestione)
- Contabilità dei Progetti (Autorità di Gestione)
- Monitoraggio Economico, Fisico, Procedurale ed Occupazionale (Autorità di Gestione)
- Gestione degli indicatori Economico, Fisico, Procedurale ed Occupazionale per gli interventi a "Regia" (Enti Attuatori Extra-Regione e Beneficiari)
- Controlli di I° Livello (Autorità di Gestione)
- Irregolarità di Progetto (Autorità di Gestione, Certificazione e Audit)
- Certificazione della spesa e Domanda di Pagamento (Autorità di Certificazione)
- Controlli di II° Livello (Autorità di Audit)

- Interoperabilità con Sistemi Esterni (Contabilità, Visualizzatore Cartografico, Sistema di Supporto Decisionale, Enti/Istituzioni esterni alla Regione, Altri Sistemi).

Di seguito, viene riportato il diagramma contenente un elenco sintetico dei moduli software del sistema.

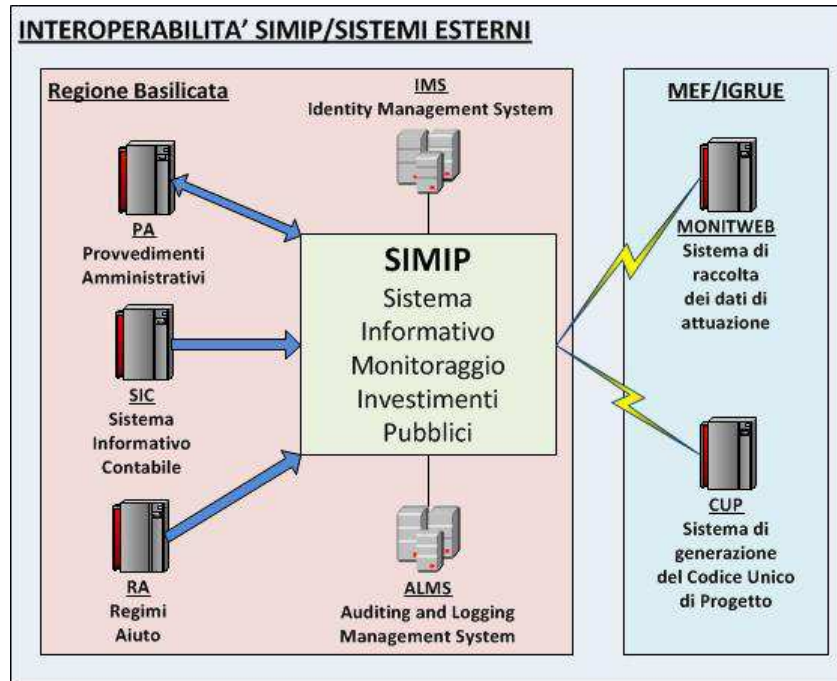
SIMIP Sistema Informativo di Monitoraggio degli Investimenti Pubblici	AUTORITA' di GESTIONE - PO FESR 2007-2013
	MODULI SOFTWARE DI PERTINENZA:
	<ul style="list-style-type: none"> - Programmazione - Iter progetti - Contabilità progetti - Monitoraggio indicatori finanziari, fisici, procedurali - Controlli di I livello - Irregolarità di progetto - Amministrazione sistema SIMIP (gestione utenti, dati di contesto)
	ENTI ATTUATORI EXTRA-REGIONE e BENEFICIARI
	MODULI SOFTWARE DI PERTINENZA:
	<ul style="list-style-type: none"> - Gestione indicatori finanziari, fisici, procedurali
	AUTORITA' di CERTIFICAZIONE - PO FESR 2007-2013
	MODULI SOFTWARE DI PERTINENZA:
	<ul style="list-style-type: none"> - Certificazione della spesa - Domande di pagamento - Irregolarità di progetto
	AUTORITA' di AUDIT - PO FESR 2007-2013
	MODULI SOFTWARE DI PERTINENZA:
	<ul style="list-style-type: none"> - Controlli di II livello - Irregolarità di progetto

SIMIP si pone come sistema informatico decentrato in quanto costituisce una componente del più ampio "Sistema Informativo Regionale", che abbraccia l'intera organizzazione amministrativa. Il Sistema Informativo Regionale è basato su principi di interoperabilità sia verso l'interno, ossia tra i diversi sottosistemi che lo compongono, sia verso l'esterno, ossia verso i principali sistemi predisposti dallo Stato Italia (MONITWEB, Sistema di generazione CUP). L'interoperabilità/integrazione del **SIMIP** è assicurata attualmente con i seguenti sottosistemi presenti in Regione:

- SIC (sistema informativo contabile)
- Regimi di Aiuto (sistema di catalogazione degli aiuti di stato)

- “Provvedimenti Amministrativi” (sistema utilizzato per l’approvazione delle determinazioni e delle disposizioni dirigenziali)
- IMS (sistema di Single Sign On che consente il riconoscimento dell’utente collegato)
- Attribute Authority (in collaborazione con il sistema IMS, consente l’accesso a più applicazioni e risorse web attraverso un singolo punto di accesso, avendo inserito una volta soltanto le proprie credenziali)
- ALMS (sistema di web analytics che offre servizi relativi ai rapporti, sulle applicazioni web, in termini di numero di visitatori, pagerank, i referrel esterni, ecc.)
- GSA (Gestione Servizi Assistenza – sistema di gestione delle chiamate di assistenza e delle richieste di sviluppo di nuovi moduli software)
- MONITWEB (sistema ministeriale di raccolta dei dati di attuazione del Programma)
- CUP (sistema ministeriale di generazione automatica del Codice Unico di Progetto)

Di seguito viene rappresentata l’architettura di interoperabilità presente tra il sistema **SIMIP** e quelli esterni, sia presenti in Regione che fuori.



Il sistema descritto, sia in termini di moduli software che di interoperabilità con sistemi esterni, rappresenta il risultato di un *know-how* e di un processo di sviluppo decennale, tuttora in corso, con lo realizzazione di nuovi moduli, aggiornamento e modifica di quelli preesistenti e costante assistenza, supporto operativo e consulenza.