



REGIONE BASILICATA

## FASI DA ESEGUIRE ON-LINE

- a) “Accesso alla procedura” mediante le credenziali in possesso;
- b) Compilazione dello “Schema di documentazione” secondo il modello illustrato nel formulario;

**Referente:** Ing. Giuseppina Lo Vecchio

Per le problematiche di natura tecnica il servizio di assistenza è attivo dal lunedì al venerdì (dalle ore 08:00 alle ore 14:00 e dalle ore 15:00 alle ore 18:00)

**Contatti:**

Numero Verde 800 292020

Da mobile 0971 471372


**Email:**

[centralebandi@assistenza.regione.basilicata.it](mailto:centralebandi@assistenza.regione.basilicata.it)

## PRIMA FASE: "Accesso alla procedura"

**ATTENZIONE!!!** Per poter interagire correttamente con i contenuti del Portale, è necessario disabilitare preventivamente il blocco dei pop-up del proprio browser internet (l'attivazione del blocco dei pop-up, comporterà la impossibilità da parte del sistema di visualizzare le finestre per l'inserimento dei valori richiesti e/o per la visualizzazione di messaggi di errore).

Ad esempio in Internet Explorer 11:

1. Avvia Internet Explorer sulla barra delle applicazioni o sul desktop
2. Fai clic sul pulsante Strumenti  e clicca su Opzioni Internet
3. Nella scheda Privacy nella sezione Blocco popup deseleziona, se attiva, la casella di controllo Attiva Blocco popup e quindi tocca o fai clic su OK.

Per accedere a Centrale Bandi bisogna collegarsi al seguente indirizzo web <http://www.regione.basilicata.it> e cliccare sulla voce di menu a sinistra "Avvisi e Bandi".



The screenshot shows the official website of the Basilicata Region. At the top, there is a header with the region's logo and name, followed by navigation links for 'Il Presidente della Regione', 'Giunta', and 'Consiglio'. Below this is a secondary navigation bar with 'iBasilicata', 'CHI È', 'URP', 'SERVIZI ONLINE', 'PUBBLICITÀ LEGALE', 'PEC', 'WEBMAIL', and 'INTRANET'. A search bar is located on the right. The main content area is divided into three columns: 'REGIONE' (listing various departments), 'NEWS' (with a list of recent news items and a red arrow pointing to 'Avvisi e bandi'), and 'PRIMO PIANO' (featuring logos for the European Union and the Italian Ministry of the Interior, along with a banner for 'Basilicata bella scoperta').

Si accede così nel Portale di Centrale Bandi dove è possibile accedere alle proprie istanze cliccando sulla voce **Accedi alle tue istanze**

The screenshot shows the CeBas website for the Basilicata Region. The header includes the logo and navigation tabs for 'Portale Istituzionale', 'Bandi Regione Basilicata', 'Bandi Altri Enti', and 'Istanze on-line'. A search bar is on the left, and a list of 9 search results is displayed in the center. A red arrow points to the 'Accedi alle tue istanze' link in the left sidebar.

Tipo Bando	Titolo	Giorni alla Scadenza
Servizi	Servizi Manutentivi E Forniture Della Rete Di Monitoraggio Idropluviometrico In Tempo Reale Della Regione Basilicata	4
Servizi	Servizio Di Noleggio, Lavaggio Di Biancheria Piana, Confezionata, Materasseria E Dispositivi Per La Prevenzione E Cura Delle Lesioni Da Decubito Occorrente All'ircs-Crob Di Rionero, Asp Di Potenza, Asm Di Matera E A.O.R. San Carlo Di Potenza	11
Forniture	Gara Di Appalto Mediante Procedura Aperta Per La Fornitura Quinquennale Di Materiale Per Medicazione In Fabbisogno Alle Aziende Del Servizio Sanitario Della Regione Basilicata	25
Servizi	Affidamento Dei Servizi Di Progettazione Definitiva Ed Esecutiva, Nonché Di Coordinamento Della Sicurezza In Fase Di Progettazione Dei Lavori Di Costruzione Di Un Nuovo Padiglione M7 Da Adibire A Nuovo Dipartimento Chirurgico Ed Adeguamento Sismico Dei Padiglioni Maggiormente Vulnerabili Dell'azienda Ospedaliera Regionale San Carlo Di Potenza	32
Avviso pubblico	Avviso Pubblico Concessione Di Contributi Per La Partecipazione A Master Non Universitari In Italia E All'estero	35
Avviso pubblico	AVVISO PUBBLICO Buoni Servizio Per L'accesso Ai Servizi Socioeducativi Della Prima Infanzia Anno Educativo 2016-2017	45
Avviso pubblico	Avviso Pubblico "Start And Go"	308

### Autenticazione mediante SPID - **L'account SPID deve essere di Livello 2 o superiore**

Cliccare su **“Entra con SPID”** e selezionare il provider relativo al proprio account SPID.



The SPID logo consists of a blue circle with the text 'spid Sistema Pubblico di Identità Digitale'. Below it is a blue button with a white person icon and the text 'Entra con SPID'. A red arrow points to this button.

Accedi al servizio con autenticazione SPID. Potrai selezionare il provider da te scelto in fase di registrazione per accedere ai servizi. Ricorda che con SPID potrai accedere a tutti i servizi della PA nazionale.

The Regione Basilicata logo is a grey shield with blue wavy lines. Below it is a grey button with a white person icon and the text 'Regione Basilicata'.

Accedi al servizio con autenticazione Regione Basilicata.

Eseguita la fase di autenticazione, solo nel caso in cui le informazioni del profilo utente risultano essere carenti, verrà mostrata la seguente schermata. Tale schermata è dinamica, pertanto saranno visualizzati solo i campi relativi alle informazioni mancanti. Avvalorare obbligatoriamente tutti i campi presenti e cliccare su “Conferma Anagrafica” per proseguire.

**NOTA:** i dati da inserire devono essere quelli relativi all’utente che effettua l’accesso alla piattaforma e NON quelli relativi all’impresa.

REGIONE BASILICATA

CENTRALE BANDI

**ANAGRAFICA UTENTE**

Il profilo utente risulta carente di alcune informazioni. Compilare obbligatoriamente i campi sottostanti.

Cognome:

Nome:

Codice fiscale:

Data di nascita:   
[gg/mm/aaaa]

Indirizzo:

Comune:

Telefono:

Cellulare:

Email:

Selezionare il profilo “Impresa”

REGIONE BASILICATA

CENTRALE BANDI

**SCELTA DEL PROFILO CHE SI VUOLE UTILIZZARE**

Cittadino 

Impresa 

Ente 

Selezionare “Si” affinché venga effettuata la ricerca dati impresa.

CENTRALE BANDI

REGIONE BASILICATA

**RICERCA DATI IMPRESA**

Consentire al sistema di invocare il servizio InfoCamere per rilevare i dati di impresa associati al suo profilo?

Si  No, Grazie

Attenzione ! Per le imprese iscritte alla camera di commercio e` obbligatorio invocare il servizio InfoCamere.

Attenzione ! Cliccare sul "si" una sola volta e attendere, il servizio InfoCamere richiede un intervallo di tempo tra i 15 e i 30 secondi.

## Autenticazione mediante credenziali rilasciate da Regione Basilicata

Cliccare su “Regione Basilicata”

 **Regione Basilicata**

 **spid**  
Sistema Pubblico di Identità Digitale

 **Entra con SPID**

 **Regione Basilicata** 

Accedi al servizio con autenticazione SPID. Potrai selezionare il provider da te scelto in fase di registrazione per accedere ai servizi. Ricorda che con SPID potrai accedere a tutti i servizi della PA nazionale.

Accedi al servizio con autenticazione Regione Basilicata.

Mediante la seguente schermata, sarà possibile accedere con la Carta Nazionale dei Servizi (SmartCard/USBToken) cliccando sul bottone “Accedi” posto in alto. Alternativamente è possibile accedere mediante Username, Password e PIN (tale modalità è utilizzabile solo se si è già in possesso delle credenziali rilasciate da Regione Basilicata in quanto dal 19 Aprile 2017 non è più possibile effettuare nessuna registrazione).

**La tua identità digitale per accedere a tutti i servizi**



**IMS:** il sistema specializzato nell'autenticazione univoca ai servizi della Regione Basilicata, anche da Smartphone e Tablet.

[Hai smarrito le tue credenziali?](#)

**Accedi con Carta Nazionale dei Servizi (SmartCard/USBToken)**



**Accedi con Username e Password**

Nome utente

Password


PIN




Eseguita la fase di autenticazione, solo nel caso in cui le informazioni del profilo utente risultano essere carenti, verrà mostrata la seguente schermata. Tale schermata è dinamica, pertanto saranno visualizzati solo i campi relativi alle informazioni mancanti. Avvalorare obbligatoriamente tutti i campi presenti e cliccare su “Conferma Anagrafica” per proseguire.

**NOTA:** i dati da inserire devono essere quelli relativi all’utente che effettua l’accesso alla piattaforma e NON quelli relativi all’impresa.



**REGIONE BASILICATA**

CENTRALE BANDI



**ANAGRAFICA UTENTE**

Il profilo utente risulta carente di alcune informazioni. Compilare obbligatoriamente i campi sottostanti.

Cognome:

Nome:

Codice fiscale:

Data di nascita:   
[gg/mm/aaaa]


Indirizzo:

Comune:

Telefono:

Cellulare:

Email:



Selezionare “Si” affinché venga effettuata la ricerca dati impresa.



CENTRALE BANDI

REGIONE BASILICATA

**RICERCA DATI IMPRESA**

Consentire al sistema di invocare il servizio InfoCamere per rilevare i dati di impresa associati al suo profilo?

Si  No, Grazie

Attenzione ! Per le imprese iscritte alla camera di commercio e' obbligatorio invocare il servizio InfoCamere.

Attenzione ! Cliccare sul "si" una sola volta e attendere, il servizio InfoCamere richiede un intervallo di tempo tra i 15 e i 30 secondi.

Terminata la fase di autenticazione, viene visualizzata la schermata della pagina personale.

Cliccando su “**Gestione Istanze**” si accede all’elenco delle istanze compilate:



CENTRALE BANDI

REGIONE BASILICATA

Il Presidente della Regione Giunta Consiglio

ceBas REGIONE BASILICATA - CENTRALE BANDI

Bando  
Gestione Bandi  
Gestione Istanze  
Elenco quesiti inviati

Dopo aver individuato l’istanza per la quale si intende inoltrare la documentazione, selezionarla per accedere al dettaglio cliccando sul testo riportato nella colonna denominata “Tipo Intervento”.

Cliccare su “**Documentazione Art. 9 - comma 9**” per proseguire con la compilazione e l’inoltro della documentazione.

[Documento Firmato](#) [Documentazione Art. 9 - comma 9](#)



## MENU' FUNZIONALE

Nella parte superiore del modulo dell'istanza telematica, evidenziate da sottolineatura, sono accessibili le voci del menù: **Salva, Stampa, Invio Istanza, Protocolla Istanza Firmata**.



- 1) **Salva** : questa voce serve a salvare in maniera temporanea l'istanza in compilazione. Per evitare di perdere i dati immessi in caso di caduta imprevista della sessione, si consiglia di salvare periodicamente l'istanza.
- 2) **Stampa** : questa voce serve per stampare l'istanza compilata.
- 3) **Invio Istanza** : questa voce ha il seguente sottomenu:



**Genera Istanza**: questa voce serve per salvare in maniera definitiva l'istanza, qualora tutte le verifiche effettuate dal sistema siano risultate positive. All'atto del salvataggio **l'istanza risulterà non più modificabile**.

Il sistema visualizzerà l'istanza in formato pdf (*vedi la nota seguente*), e tramite i comandi File->Stampa e File->Salva di Acrobat Reader si può sia stampare che salvare sul proprio personal computer l'istanza telematica da firmare digitalmente con firma in corso di validità.

**Visualizza Istanza da firmare digitalmente** : questa voce serve per visualizzare e salvare sul proprio personal computer l'istanza telematica da firmare digitalmente con una firma in corso di validità del rappresentante legale.

**Allega Istanza Firmata** : questa voce serve per allegare l'istanza firmata digitalmente con firma in corso di validità.

**Documento firmato** : questa voce serve per scaricare il documento firmato digitalmente.

- 4) **Protocolla Istanza Firmata** : questa voce serve per inviare al protocollo della Regione Basilicata l'istanza firmata digitalmente, con questa funzione si chiude la procedura di presentazione della domanda.



**Attenzione!!!!** Ai fini della visualizzazione, della stampa e del salvataggio dell'istanza telematica è necessario aver installato sul proprio personal computer il software **Adobe Acrobat Reader®**

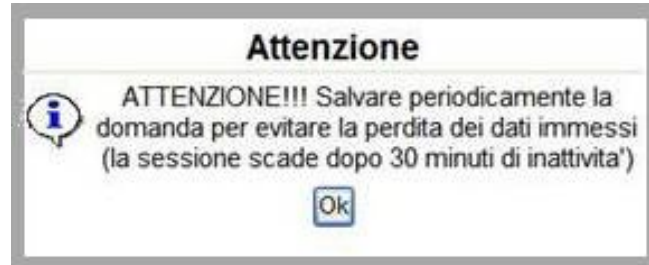
Prima di procedere alla compilazione dell'istanza occorre accertarsi di aver installato tale software. In caso contrario è possibile scaricarlo dal seguente indirizzo: <http://get.adobe.com/it/reader/> e installarlo sul computer.



## SECONDA FASE: "Compilazione schema di documentazione"

### AVVERTIMENTI !!

L'Utente viene avvisato, dalla seguente schermata, di salvare periodicamente, ciò al fine di evitare la perdita dei dati inseriti con il conseguente reinserimento:



Cliccando sul pulsante "Ok" si procede alla compilazione dell'istanza.

Nel caso in cui l'utente intenda sospendere la compilazione, è possibile completarla successivamente accedendo nuovamente al portale bandi e cliccando sulla voce di menu "**Gestione Istanze**". Selezionata l'istanza per la quale si intende compilare la scheda di documentazione, cliccare sulla voce di menu "**Documentazione Art. 9 - comma 9**" per riprendere la compilazione.

REGIONE BASILICATA

CENTRALE BANDI

Il Presidente della Regione Giunta Consiglio

Gestione Istanze

Stampa lista Esporta

Protocollo Bando	Tipo Intervento	Protocollo	Data Invio	Stato	Protocollo Generale	Data Protocollo Generale	Oggetto Bando
	IMPRESA ARTIGIANA INNOVATIVA	IST18		Inviato			

Alcuni campi dell'istanza saranno già pre-avvalorati dal sistema con i dati inseriti all'atto della compilazione dell'istanza, pertanto non modificabili.

**AVVISO PUBBLICO**  
"IMPRESA ARTIGIANA INNOVATIVA"

DGR. N.  - del  -

Pratica N.   
data

**A Regione Basilicata**  
**Dipartimento Politiche di Sviluppo, Lavoro**  
**Formazione e Ricerca**  
**Via Vincenzo Verrastro n.8 - 85100 POTENZA**

**DOCUMENTAZIONE**

**DICHIARAZIONE SOSTITUTIVA DELL'ATTO DI NOTORIETÀ**  
(Articoli 38 e 47 - DPR 28 dicembre 2000 n. 445)

Il/la sottoscritto/a   
nato/a a  il   
e residente in

In riferimento all'istanza recante il numero identificativo  del

Sotto la propria responsabilità e consapevole delle sanzioni penali previste dall'art. 76 del DPR 445 del 28/12/2000 per ipotesi di falsità in atti e dichiarazioni mendaci

Campi inseriti in fase di compilazione dell'istanza

**ALLEGA AI SENSI DELL'ART 9 COMMA 9 DELL'AVVISO PUBBLICO**

[Aggiungi documentazione](#)

El	Descrizione	Allegato
	<input type="text"/>	<input type="button" value="..."/>

Documentazione da allegare manualmente

**INFORMATIVA per il trattamento dei dati personali**

nessa  
ai sensi dell'art. 13 del Regolamento Generale Europeo per la protezione dei dati personali (GDPR) General Data Protection Regulation (UE) 2016/679, la Regione Basilicata, in qualità di "Titolare" del trattamento, è tenuta a fornirle informazioni in merito all'utilizzo dei suoi dati personali. Il trattamento dei dati acquisiti per lo svolgimento di funzioni istituzionali da parte della Regione Basilicata è lecito ai sensi dell'art. 6 "Leicità del trattamento", e non necessita del suo consenso.

Per il caricamento di ogni singolo file seguire alcuni semplici e comuni passaggi:

1. Aggiungere una nuova riga premendo su “Aggiungi documentazione”
2. Procedere progressivamente con la compilazione dei campi appartenenti alla sezione, indicando una descrizione esplicitiva ed allegando il documento.



[Aggiungi documentazione](#)

Id	Descrizione	Allegato
	<input type="text"/>	<input type="button" value="..."/>

Nel caso in cui un documento caricato, necessita di essere eliminato cliccare sul bottone contrassegnato dal simbolo posto sulla sinistra dello stesso.

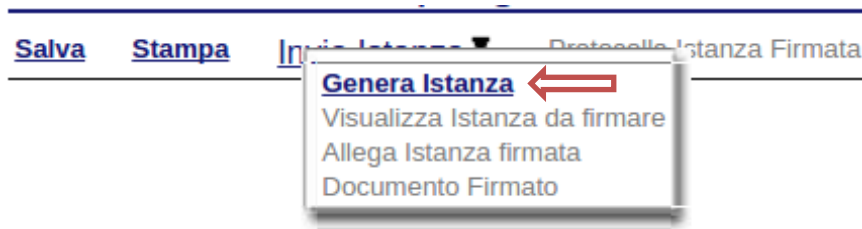
[Aggiungi documentazione](#)

Id	Descrizione	Allegato
	<input type="text"/>	<input type="button" value="..."/>



## GENERA ISTANZA

Terminata la compilazione dell'istanza telematica si può procedere alla generazione della stessa cliccando sulla voce di menu **Invio istanza > Genera Istanza**

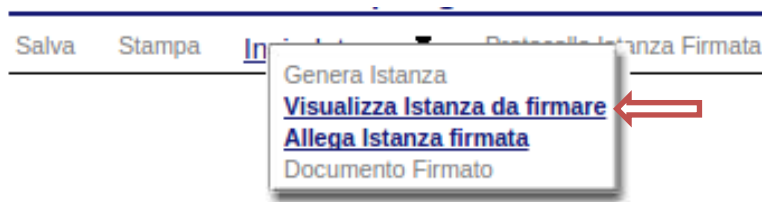


All'atto della generazione dell'istanza il sistema telematico effettua delle verifiche sulla compilazione ed in assenza della compilazione/selezione di una voce obbligatoria non permetterà la generazione dell'istanza evidenziando i campi da compilare o selezionare.

### ATTENZIONE!

**Relativamente alla documentazione da allegare, si consiglia di effettuare scansioni in bianco e nero e a bassa risoluzione al fine di contenere le dimensioni di ogni singolo file.**

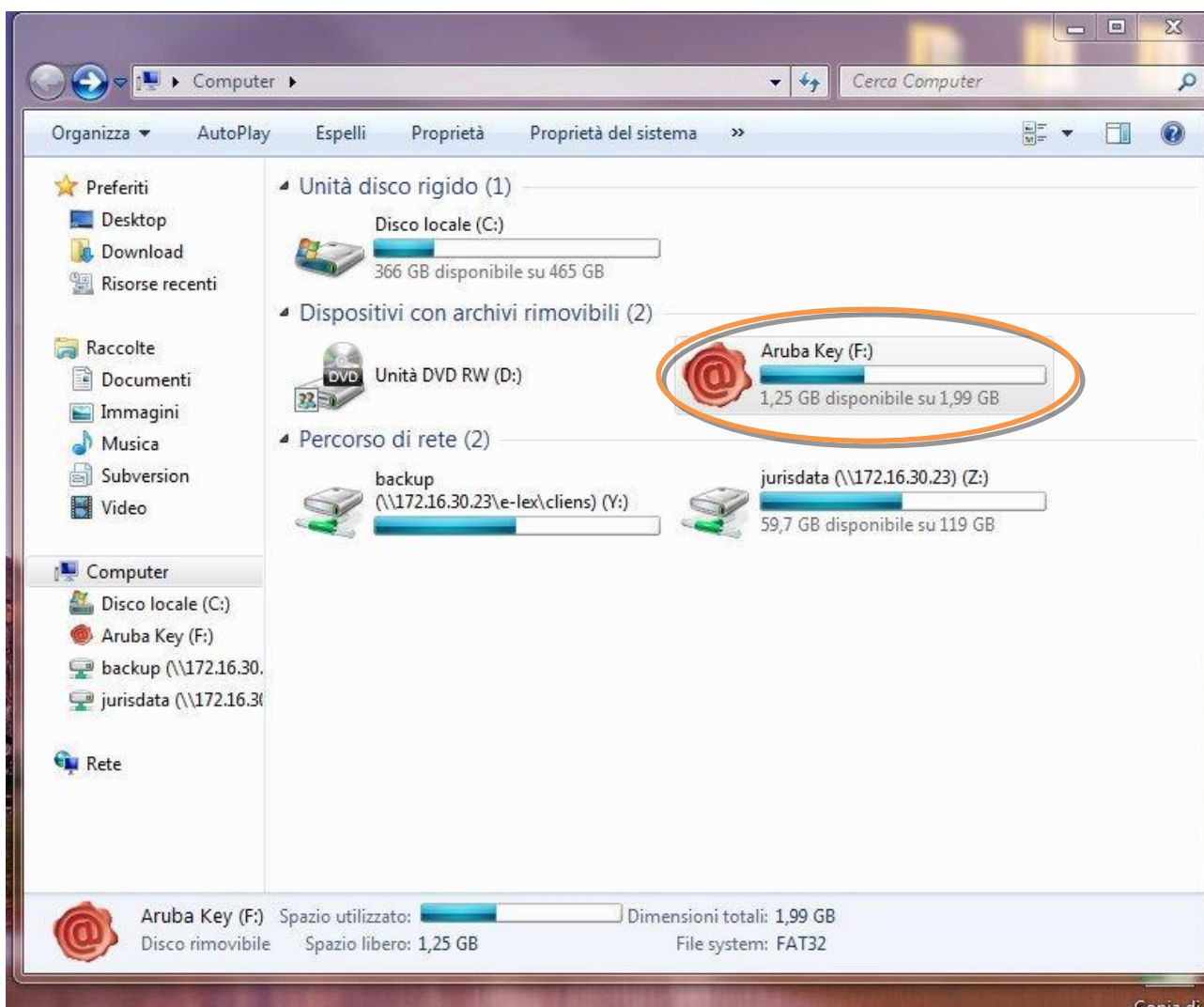
Effettuata la generazione dell'istanza, viene creato un file in formato "pdf" comprendente la domanda compilata da salvare sul proprio personal computer.



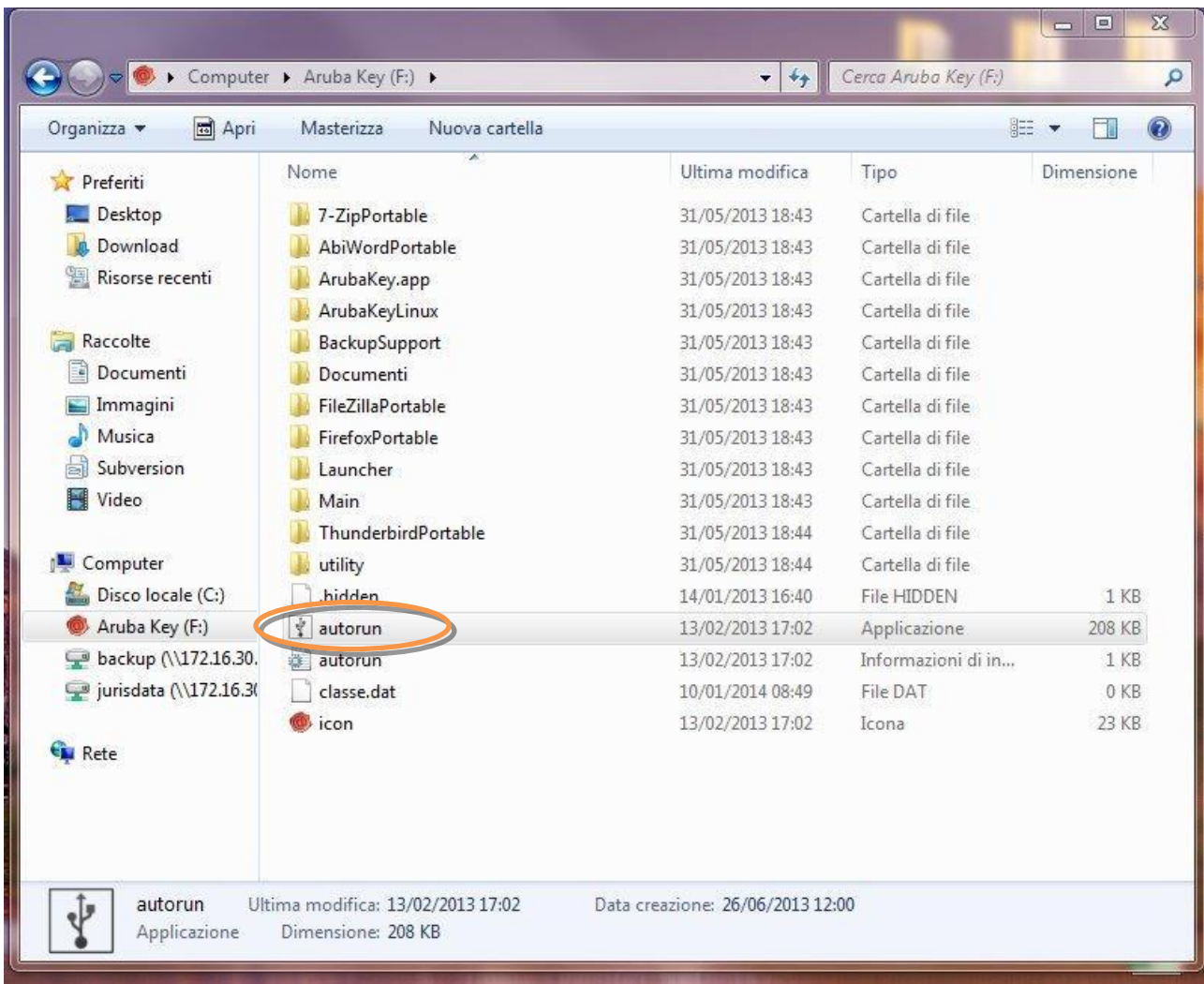
Dopo aver salvato il predetto file pdf (es. RINT16000073.pdf) e/o utilizzato il link sopra indicato, è necessario firmare il documento, con firma digitale in corso di validità, al fine di poter completare la fase successiva.

## COME FIRMARE DIGITALMENTE L' ISTANZA (FILE PDF)

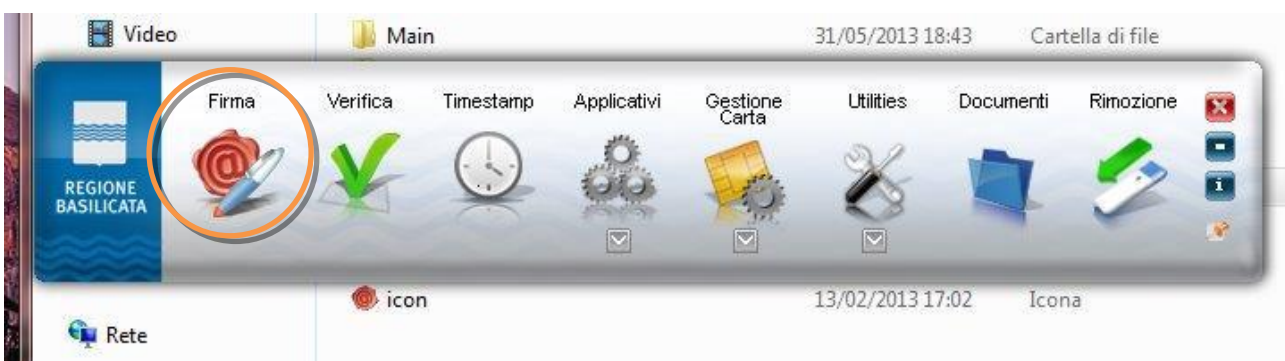
1. Inserire il token (Chiavetta usb) nella porta usb del computer



2. Cliccare (due volte) su “Aruba Key”.



3. Cliccare (due volte) su “autorun”



4. Cliccare su “Firma” e selezionare il file o trascinare il file su “Firma”.

**Firma del file**  
Selezionare il certificato. Se il certificato è a validità legale è necessario esaminare il documento per poter effettuare la firma

Seleziona il certificato:

Inserisci il PIN:

Salva come:

C:\Users\... \Desktop\ISTANZA.pdf.pdf.p7m

Cifra il documento al termine della firma

Distruggi il documento originale al termine della firma

Tipologia di firma

Busta crittografica P7M (CAES)

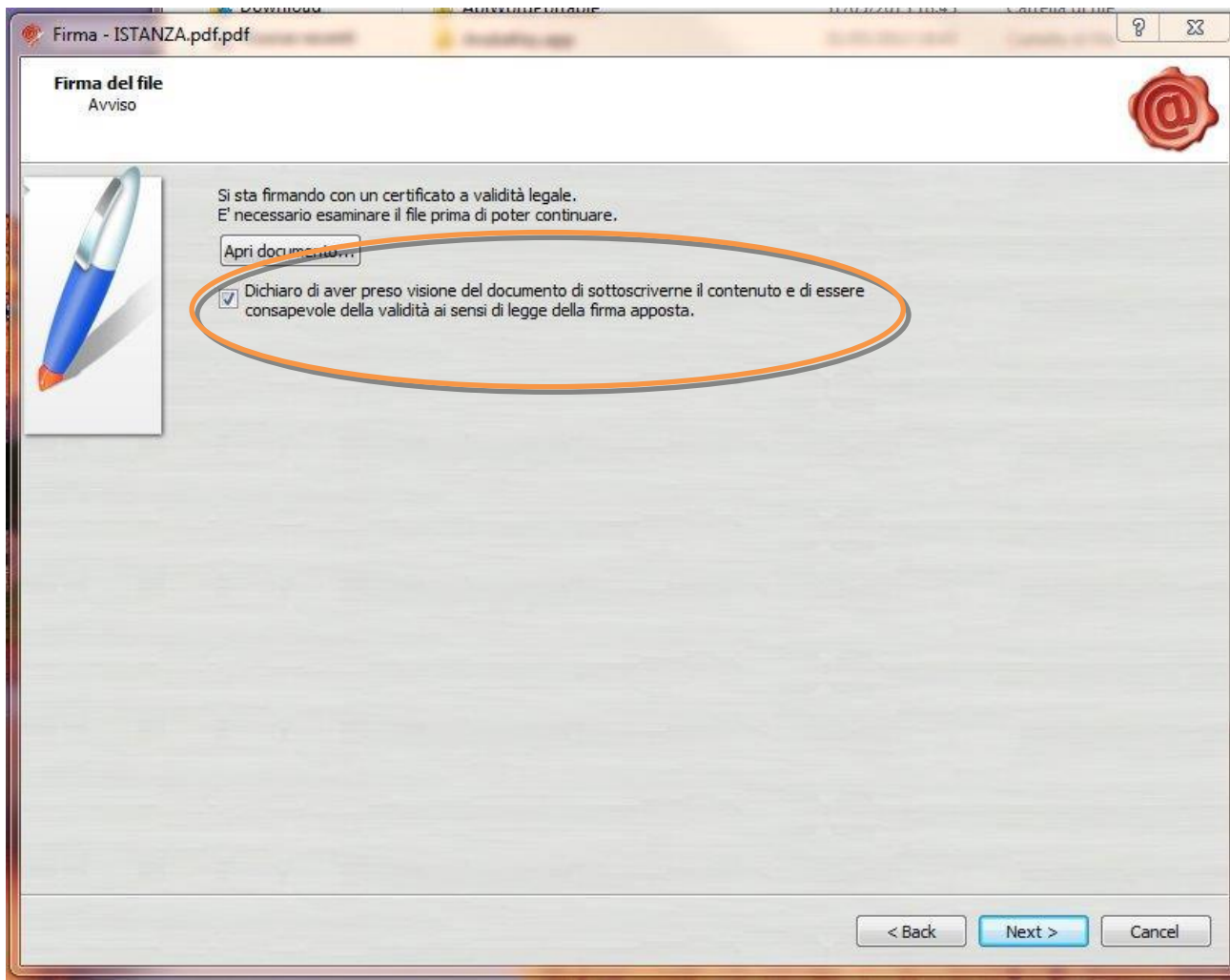
Richiedi timestamp

Formato .TSD (con firma in allegato)

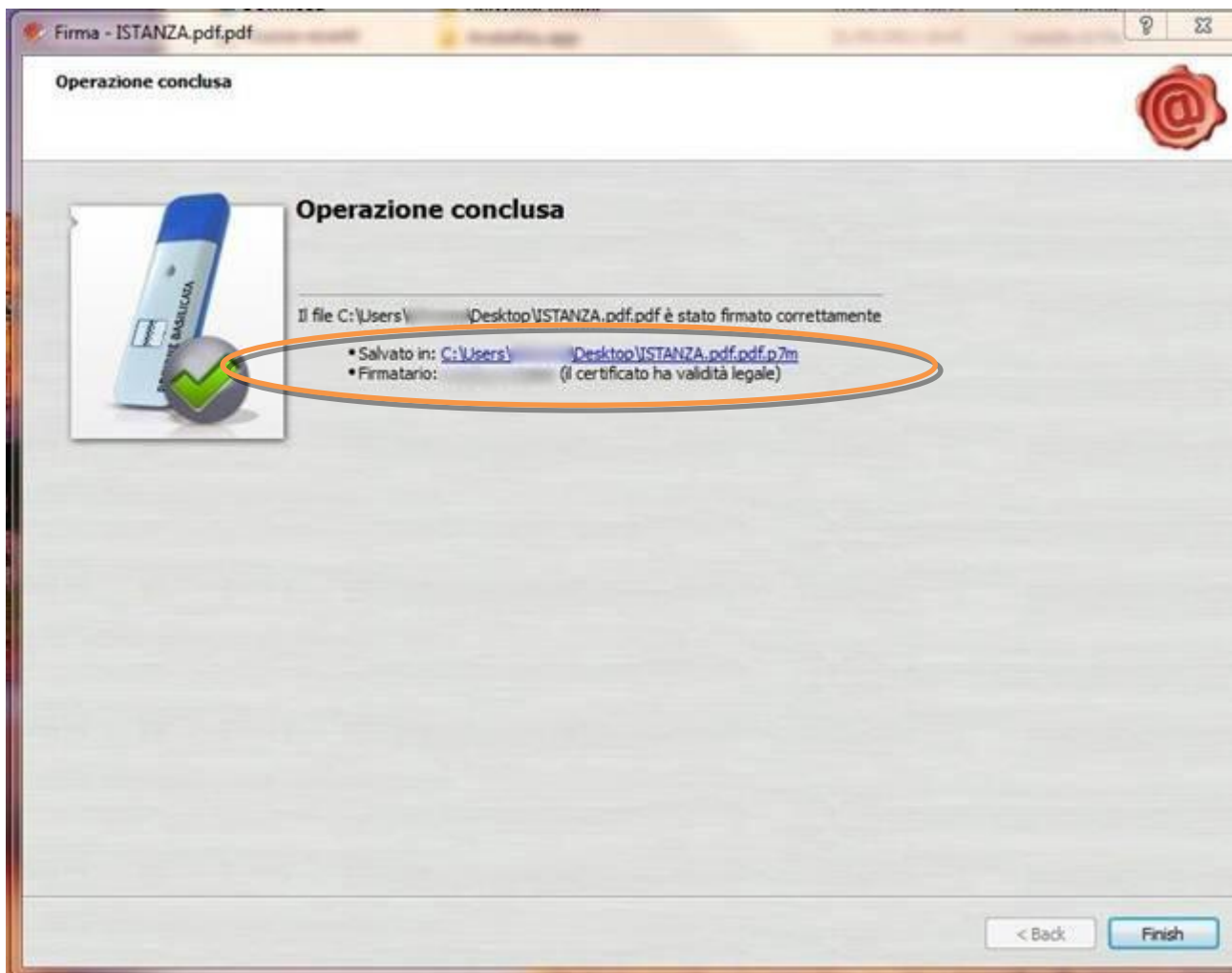
< Back   Next >   Cancel



5. Inserire il PIN e cliccare su “Next”.



6. Selezionare “Dichiaro di aver preso visione .....” e cliccare su “Next”.



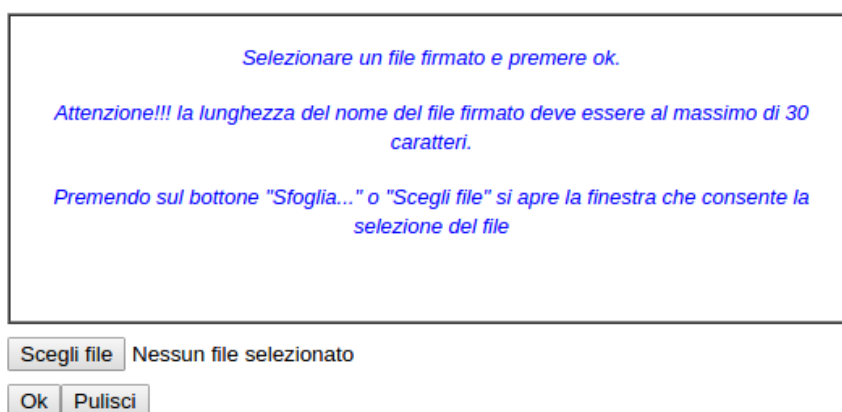
Cliccare su “Finish”. Il documento è firmato correttamente ed è stato salvato nella posizione indicata alla voce “Salvato in” sopra evidenziata.

Ultimata la procedura di firma del documento sul proprio computer, è necessario allegare il file pdf firmato all'istanza online.

Pertanto, ritornare alla procedura web su centrale bandi e cliccare su **“Allega Istanza Firmata”**



Compare la seguente schermata:



Cliccare su “Scegli file” come indicato, selezionare il file firmato digitalmente con **firma digitale in corso di validità**, e alla fine cliccare su “OK”.

Se il processo è stato seguito correttamente comparirà la seguente videata che informa l'utente del corretto caricamento dell'istanza.

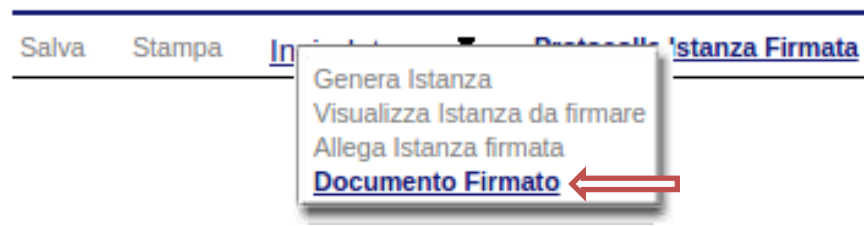


Cliccare su “OK”.

**ATTENZIONE!!! SE NEI MESSAGGI VISUALIZZATI NON COMPARE IL BOTTONE “OK” LA MOTIVAZIONE È CHE NON SI È PROCEDUTO, PREVENTIVAMENTE, A DISABILITARE IL BLOCCO DEI POP-UP.**

**SI RIBADISCE CHE È NECESSARIO DISABILITARE PREVENTIVAMENTE IL BLOCCO DEI POP-UP DEL PROPRIO BROWSER INTERNET (L'ATTIVAZIONE DEL BLOCCO DEI POP-UP, COMPORTERÀ L'IMPOSSIBILITÀ DA PARTE DEL SISTEMA DI VISUALIZZARE LE FINESTRE PER L'INSERIMENTO DEI VALORI RICHIESTI E/O PER LA VISUALIZZAZIONE DI MESSAGGI DI ERRORE).**

Effettuato il caricamento del file firmato, è possibile visionare e/o salvare il file sul proprio personal computer cliccando sulla voce di menu **Documento firmato**.



Dopo aver caricato il file firmato digitalmente, è necessario eseguire l'ultima fase al fine di confermare ed inoltrare la scheda di documentazione cliccando sulla voce di menu **Protocollo Istanza Firmata**.



Eseguita l'ultima fase, il sistema invierà al protocollo della Regione Basilicata l'istanza del candidato e otterrà il relativo numero. L'istanza protocollata è consultabile cliccando su "Gestione istanze", selezionando l'istanza per cui si è proceduto con l'inoltro della documentazione e cliccando successivamente sulla voce di menu "**Documentazione Art. 9 - comma 9**".

**NOTA:** l'assegnazione del numero di protocollo potrebbe non essere istantanea.